

Tefal®

زودپز برقی تفال

مدل cy625d32

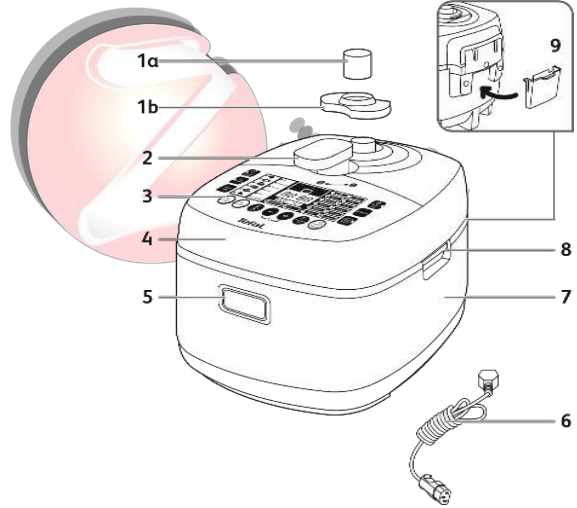


قبل از استفاده از دستگاه دفترچه راهنما را با دقت مطالعه نمایید

زینو ، تنها گارانتی معتبر محصولات

Tefal Rowenta Dessini 

معرفی اجزا دستگاه:



1a. سوپاپ اطمینان

1b. درپوش بخار

2. دستگیره قفل / باز درب

3. صفحه برنامه دیجیتال

4. درب

5. دکمه باز کننده درب

6. سیم برق

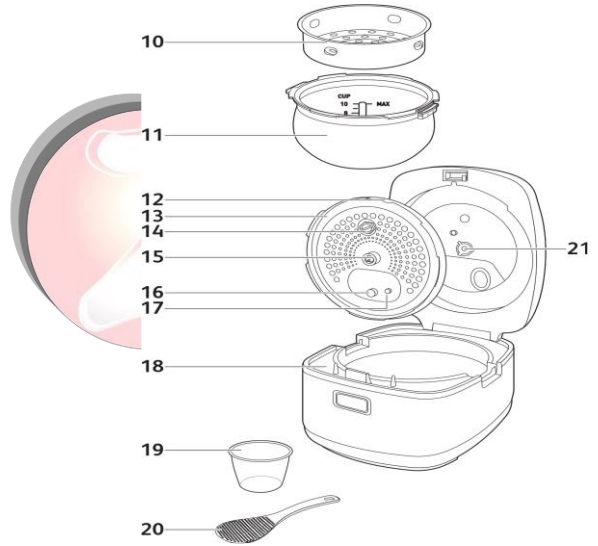
7. بدنه

8. دسته قابل‌لمه

9. مخزن جمع آوری بخار آب



زینو ، تنها گارانتی معتبر محصولات



10. سبب بخار پز

11. قابلمه

12. صفحه داخلی درب

13. واشر آب بندی

14. شیر فتری

15. مهره اتصال درپوش داخلی

16. درپوش سوپاپ اطمینان

17. شیر شناور

18. حلقه میانی

19. پیمانه

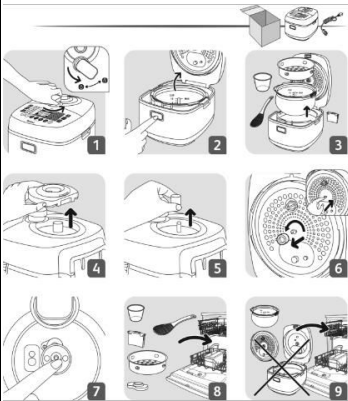
20. قاشق برنج

21. سنسور بالا



زینو ، تنها گارانتی معتبر محصولات

طرز کار دستگاه:



دستگاه را از بسته بندی خارج کرده و آن را روی سطح صاف قرار دهید .

برای باز کردن درب دسته درب را بگیرید ، آن را جهت خلاف عقربه های

ساعت بچرخانید و دکمه باز کننده درب را فشار دهید . تمام لوازم را از

دستگاه خارج کنید(کیسه های پلاستیکی ، لوازم جانبی سبب بخار پز ،

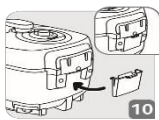
قاشق برنج ، پیمانه اندازه گیری ، ظرف جمع کننده بخار و دیگ)

قبل از انجام تمیز کردن ، ابتدا درپوش بخار (1b) و سپس سوپاپ اطمینان (1b) را جدا کنید . سپس مهره نگهدارنده

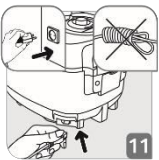
درپوش داخلی (15) را باز کنید و بر روی برآمدگی فشار بیاورید تا درپوش داخلی جدا شود . کاسه و درپوش داخلی

را با آب بشویید و دستگاه را با دستمال مرطوب پاک کنید . فقط لوازم جانبی را میتوان در ماشین ظرفشویی قرار

داد . قبل از استفاده از دستگاه اطمینان حاصل کنید که تمام قطعات کاملاً خشک هستند . (تصاویر 1 تا 9)



مخزن جمع کننده مایع را در جای خود قرار دهید .



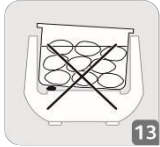
سیم برق را باز کنید یک سیم را به دستگاه و سپس دوشاخه را به پریز وصل کنید.

زینو ، تنها گارانتی معتبر محصولات



12

قابلمه را بیرون بیاورید و مواد را به قابلمه اضافه کنید .



13

توجه داشته باشید که سطح مواد غذایی و مایعات نباید از علامت max مندرج در قابلمه بیشتر باشد. قبل از قرار دادن قابلمه در داخل

دستگاه کف قابلمه و صفحه گرمایش را پاک کنید .



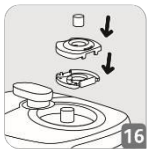
14

درب دستگاه را ببندید و مطمئن شوید که به خوبی در جای خود قرار گرفته است .



15

برای قفل کردن دستگیره روی درب را در جهت عقربه های ساعت بچرخانید .

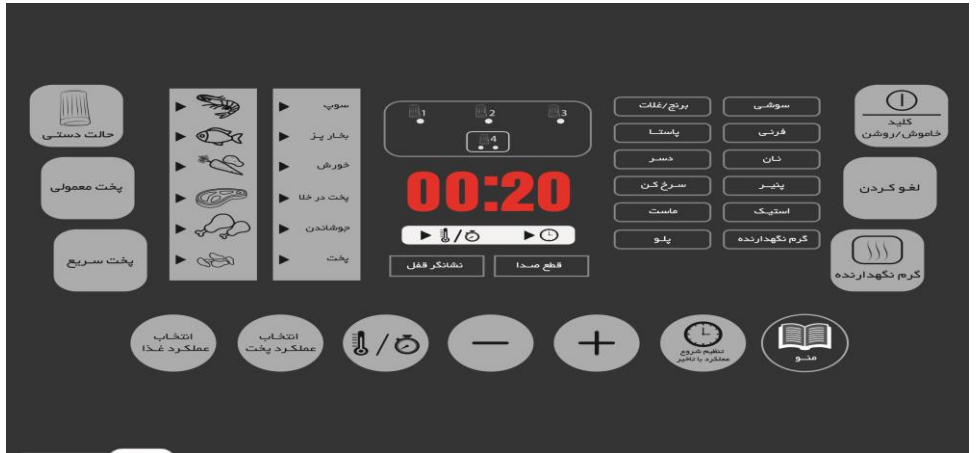


16

پوشش بخار و سوپاپ اطمینان را در جای خود قرار دهید .



زینو ، تنها گارانتی معتبر محصولات

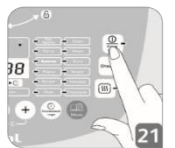
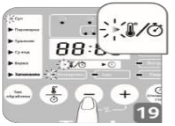
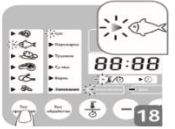


برای انتخاب یکی از برنامه های پخت (سوپ، بخار یز، خورشت، پخت در خلا، جوشاندن، پختن) دکمه عملکرد پخت را فشار دهید .

وقتی چراغ نشانگر قرمز در مقابل برنامه مورد نظر روشن شود روی صفحه نمایش زمان پخت نمایان می شود. انتخاب عملکرد غذا به صورت پیش فرض روشن می شود . برای تغییر دکمه عملکرد غذا را فشار دهید تا چراغ نشانگر قرمز درست چپ ماده غذایی روشن شود .

چراغ نشانگر تنظیم دما و ساعت روشن می شود. با استفاده از دکمه + و - می توانید تنظیمات را تغییر دهید .

با فشار دادن دکمه خاموش و روشن دستگاه شروع به کار می کند.



زینو ، تنها گارانتی معتبر محصولات

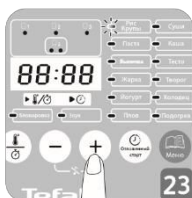


برای انتخاب برنامه های (سوشی، غلات، فرنی سرخ کردن...) دکمه منو را فشار دهید تا چراغ

برنامه روشن شود



با دکمه + و - می توانید زمان پیش فرض را تغییر دهید و زمان دلخواه خود را ثبت کنید.



بعد از انتخاب برنامه دکمه پخت با تاخیر را فشار دهید.



زمانی را که می خواهید دستگاه روشن شود را تنظیم کنید





تخلیه بخار به صورت خودکار انجام می شود .



برای باز کردن درب ، دستگیره را در جهت خلاف عقربه های ساعت بچرخانید.



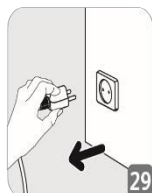
با فشار دادن دکمه روی بدنه زودپز ، درب را باز کنید .

اگر درب باز نشد بخار به طور کامل خارج نشده است کمی صبر کنید و یا سوپاپ

را کمی به سمت بالا بکشید تا بخار خارج شود .



زینو ، تنها گارانتی معتبر محصولات

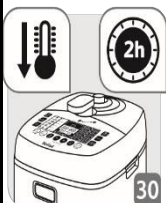


نظافت و نگهداری :



سیم برق را از پریز بکشید .

دو ساعت صبر کنید تا دستگاه خنک شود .



فقط پوشش بخار ، قاشق برنج ، ظرف بخارپز ، جمع کننده بخار را می توان در ماشین ظرفشویی

قرار داد .



مابقی قطعات را در ماشین ظرفشویی قرار ندهید .



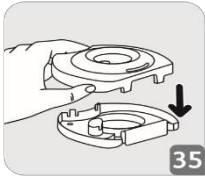
مخزن جمع کننده بخار را با کمی فشار به سمت پایین بکشید تا از بدنه جدا شود.



زیبو ، تنها گارانتی معتبر محصولات



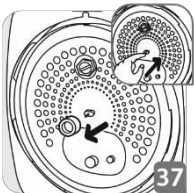
پوشش بخار را بردارید .



پوشش بخار دو تکه می باشد و برای شستشو می توان آنها را از هم جدا کرد .



سوپاپ اطمینان را خارج کنید و با آب بشویید و خشک کنید .

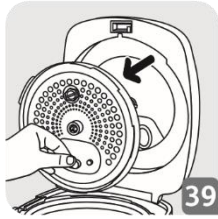


مهره درب داخلی درب را باز کنید .



برای اینکه بتوانید درب را به راحتی جدا کنید پوشش بخار را فشار دهید.

زینو ، تنها گارانتی معتبر محصولات



درب داخلی را از محل خود خارج کنید .

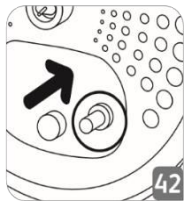


درب داخلی را با آب بشویید .

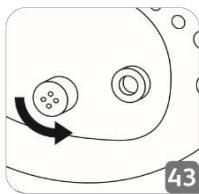


سوپاپ شناور باید با جدا کردن واشر سیلیکونی کوچک باز شود .

سپس درب داخلی را بچرخانید .



شناور را جدا کنید .



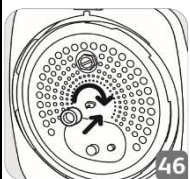
زینو ، تنها گارانتی معتبر محصولات



بر روی قسمت داخلی سوپاپ ایمنی فشار دهید و بررسی کنید که مسدود نشده باشد .



با دستمال مرطوب همه قسمت ها را تمیز کنید .



پس از تمیز کردن درب داخلی را در جای خود قرار دهید .



دیگ پخت را با اسفنج نرم بشوید . از اسکاچ زبر برای شستشو استفاده نکنید . چون باعث آسیب

به نفلون می شود .



هرگز کل دستگاه را زیر شیر آب قرار ندهید .

زینو ، تنها گارانتی معتبر محصولات



دستمال مرطوب بدنه دستگاه را تمیز کنید .



پس دستگاه را در جای مناسب دهید.



1. روشن کردن دستگاه (حالت آماده به کار)

زمانی که زودپز به برق متصل می شود . سیستم خودکار به چک کردن می کند و صدای بوق ایجاد می کند و نمایشگر دیجیتال و تمام چراغ ها روشن می شود و پس از 1 ثانیه صفحه نمایش این علامت را ---- نشان می دهد و دستگاه در حالت آماده به کار قرار می گیرد.

جدول برنامه عملکرد :

این دستگاه 62 عملکرد مختلف و 4 برنامه (سراشیز) دارد هر عملکرد دارای زمان و دمای پخت پیش فرض می باشد و نیاز به موقعیت خاص برای درب دارد که در جدول صفحه بعد نشان داده شده است . همچنین میزان آب برای پخت برنج در اندازه های مختلف توضیح داده شده است .

زینو ، تنها گارانتی معتبر محصولات

دستور برنامه پخت :

برای انتخاب هر کدام از برنامه های برنج، ماکارانی، پیتزا، سرخ کردن، ماست، پلو، سوشی، فرنی، نان دکمه منو را فشار دهید با هر بار فشار دادن دکمه چراغ عملکرد مورد نظر روشن می شود. صفحه نمایش زمان پخت پیش فرض را نشان می دهد، برای تغییر دکمه + و - را فشار دهید و دمای مورد نظر را انتخاب کنید. سپس دکمه شروع را فشار دهید. دستگاه وارد مرحله پیش گرمایش می شود و علامت [] روی صفحه دیجیتال نمایان می شود. پس از پایان زمان پیش گرمایش، دستگاه به طور خودکار وارد مرحله پخت می شود و زمان تنظیم شده شروع به شمارش معکوس می کند. در پایان شمارش معکوس دستگاه بوق می زند. برای برنامه سرخ کردن و دسر مرحله پیش گرمایش وجود ندارد.

عملکرد زودپز:

برای پخت حبوبات ابتدا مواد مورد نظر را شسته و درون قابلمه زودپز بریزید و متناسب با مواد آب داخل قابلمه اضافه کنید. توجه داشته باشید میزان آب و مواد غذایی نباید از اندازه مندرج دیگ بیشتر باشد. با استفاده از منو گزینه غلات را انتخاب کنید و دکمه برنامه پخت سریع را فشار دهید می توانید زمان را به دلخواه تغییر دهید. دکمه شروع به کار را بزنید پیش گرمایش با علامت [] روی صفحه نمایان می شود و این زمان تقریباً 20 دقیقه می باشد. پس از این مدت دستگاه به طور خودکار وارد مرحله پخت می شود و شمارش معکوس شروع می شود پس از پایان زمان پخت دستگاه بوق میزند و برنامه گرم نگهدارنده به رنگ سبز در می آید و حرف b لاتین در قسمت تایمر نمایان می شود و تا 24 ساعت گرم نگهدارنده فعال است.

زینو، تنها گارانتی معتبر محصولات

عملکرد سرخ کردن:

ابتدا به میزان لازم روغن داخل قابلمه بریزید. موادی را که میخواهید سرخ کنید را اضافه کنید دکمه منو را فشار دهید و برنامه سرخ کردن را انتخاب کنید چراغ کنار برنامه سرخ کن به رنگ قرمز در می آید. زمان پیش فرض روی صفحه را می توان با دکمه + و - از 1 دقیقه تا 1 ساعت تغییر داد. سپس دکمه شروع به کار را فشار دهید. در حین کار دستگاه می توانید مواد را زیر و رو کنید تا به صورت یکنواخت سرخ شود.

توجه داشته باشید برنامه سرخ کن پیش گرمایش و گرم نگهدارنده ندارد. و درب دستگاه باید باز باشد.

عملکرد بخار پز:

ابتدا داخل دیگ را تا علامت 6 کاپ آب بریزید و سید بخار پز را داخل دیگ قرار دهید و موادی را که میخواهید بخار پز شود را داخل سید بریزید. درب دستگاه را ببندید و با استفاده از دستگیره و چرخاندن در جهت عقربه های ساعت درب را قفل کنید. دستگاه را به برق بزنید و با استفاده از منوی انتخاب عملکرد پخت گزینه بخار پز را انتخاب کنید و سپس از منو عملکرد غذا گزینه سبزیجات را انتخاب کنید. زمان پیش فرض روی صفحه نمایان می شود این زمان را تا دو ساعت می توانید تغییر دهید.

توجه: هرچه قدر مواد غذایی کوچکتر باشد زمان پخت هم کمتر می شود.

دکمه شروع به کار را فشار دهید زمان پیش گرمایش با علامت **b** فعال به رنگ قرمز و متحرک می شود.

پس از پایان پیش گرمایش زمان انتخابی فعال می شود و شروع به شمارش معکوس می کند. پس از اتمام زمان پخت دستگاه شروع به بوق زدن می کند و بخار به صورت خودکار از سوپاپ خارج می شود. سپس چراغ گرم نگهدارنده به رنگ سبز در می آید و علامت **b** روی صفحه نمایان می شود.

زینو، تنها گارانتی معتبر محصولات

برای خارج کردن مواد بخارپز شده از دستگاه دستگیره را جهت خلاف عقربه های ساعت بچرخانید و دکمه باز کردن را فشار دهید و مواد غذایی را از قابلمه خارج کنید.



توجه: اگر هنگام باز کردن قفل دستگیره دچار مشکل شدید و دستگیره به سختی باز شد، امکان دارد که بخار کامل خارج نشده باشد کمی صبر کنید و یا سوپاپ را کمی به سمت بالا بکشید تا بخار اضافی خارج شود. مراقب باشید دستتان بر اثر حرارت بخار نسوزد.

پخت با تاخیر :

با استفاده از این منو در زمان مشخص شده دستگاه شروع به کار می کند و این زمان از 2 ساعت تا 24 ساعت قابل تنظیم می باشد. ابتدا موادی را که می خواهید بپزید را درون قابلمه بریزید آب را به مواد اضافه کنید میزان آب و مواد از اندازه مندرج در داخل دیگ بیشتر نشود. سپس در زودپز را ببندید و دستگیره روی درب را در جهت عقربه های ساعت بچرخانید. تا درب قفل شود با استفاده از منوی انتخاب عملکرد پخت گزینه جوشاندن را انتخاب کنید و سپس با منوی انتخاب عملکرد غذا گزینه مورد نیاز را انتخاب کنید زمان را می توانید با دکمه + و - تغییر دهید. سپس منوی تنظیم شروع عملکرد با تاخیر را فشار دهید. زمان را انتخاب کنید و دکمه شروع به کار را فشار دهید زمان شروع به کم شدن می کند پس از پایان زمان دستگاه وارد مرحله پیش گرمایش می شود. پس از اتمام مرحله پیش گرمایش دستگاه کار خود را شروع و پس از اتمام کار، دستگاه به صورت خودکار وارد مرحله گرم نگهدارنده می شود.

زینو ، تنها گارانتی معتبر محصولات

عملکرد تهیه ماست:

ابتدا شیر را بجوشانید و بگذارید تا کمی خنک شود و به دمای محیط برسد سپس مقداری ماست را با کمی شیر رقیق کنید و به شیر اضافه کنید تا یک دست شود مواد را داخل قابلمه بریزید و درب دستگاه را ببندید و دستگیره روی درب را در جهت عقربه های ساعت بچرخانید تا درب قفل شود. از برنامه منو گزینه ماست را انتخاب کنید. 8 ساعت زمان روی تایمر نمایان میشود دکمه شروع به کار را فشار دهید. دستگاه وارد مرحله پیش گرمایش می شود بعد از این مرحله زمان 8 ساعت شروع به کم شدن می کند. پس از پایان کار دستگاه خاموش می شود. برای این عملکرد گرم نگهدارنده و پخت با تاخیر ندارد .

عملکرد تهیه پنیر:

ابتدا شیر را بجوشانید سپس صبر کنید تا به دمای محیط برسد مایع پنیر را به شیر ولرم اضافه کنید و هم بزنید مواد را داخل قابلمه زودپز بریزید درب دستگاه را ببندید و دستگیره را جهت عقربه های ساعت بچرخانید تا درب قفل شود با فشار دادن منو گزینه پنیر را انتخاب کنید زمان پیش فرض روی صفحه نمایش نمایان می شود دکمه شروع به کار را که فشار دهید زمان پیش گرمایش فعال می شود بعد از اتمام پیش گرمایش زمان شروع به کم شدن می کند و پس از پایان مواد را داخل پارچه توری ریخته تا آب اضافی خارج شود پنیر آماده شده را داخل ظرف بریزید و در یخچال نگه داری کنید .

عملکرد پخت پلو :

در جدول عملکرد پخت میزان آب برای پخت برنج توضیح داده شده است. ابتدا برنج را با آب بشویید میزان آب به تعداد پیمانه برنج بستگی دارد ، آب ، نمک و روغن را اضافه کنید. درب زودپز را ببندید و دستگیره را جهت عقربه های ساعت بچرخانید تا درب قفل شود با فشار دادن منو گزینه پلو را انتخاب کنید و دکمه شروع به کار را فشار دهید دستگاه وارد

زینو ، تنها گارانتی معتبر محصولات

مرحله پیش گرمایش شده و بعد از این مرحله کار دستگاه شروع میشود و زمان روی صفحه شروع به کم شدن می کند پس از پایان گرم نگهدارنده فعال می شود.

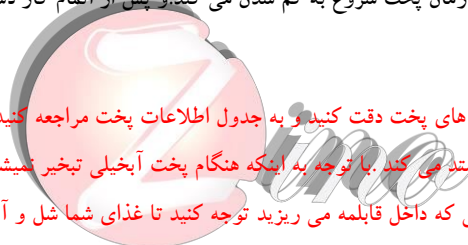


عملکرد پخت کیک:

ابتدا قابلمه را چرب کنید مواد کیک را که آماده کرده اید به قابلمه اضافه کنید و از منو انتخاب عملکرد پخت گزینه پخت را انتخاب کنید و زمان را با + و - می توانید تغییر دهید. دکمه شروع به کار را فشار دهید تا دستگاه شروع به کار کند. پس از اتمام زمان دستگاه بوق میزند و از برنامه خارج می شود. پس از خنک شدن میتوانید کیک را از قابلمه خارج کنید.

عملکرد پخت سوپ:

برای تفت دادن مواد می توان ابتدا از برنامه سرخ کردن استفاده کرد به این صورت که از با فشار دادن دکمه منو گزینه سرخ کردن را انتخاب کنید کمی روغن به قابلمه اضافه کنید پیاز را کمی تفت دهید بعد تکه های مرغ، هویج سیب زمینی را هم به ترتیب تفت دهید ادویه های دلخواه را اضافه کنید پس از پایان زمان سرخ کردن دستگاه از برنامه خارج می شود مقداری آب به مواد اضافه کنید درب دستگاه را ببندید و با استفاده از دستگیره درب را قفل کرده و با برنامه انتخاب عملکرد پخت گزینه سوپ را فعال کنید و با برنامه انتخاب عملکرد غذا گزینه مرغ را فعال کنید سپس دکمه شروع را فشار دهید. مرحله پیش گرمایش فعال شده پس از آن زمان پخت شروع به کم شدن می کند. و پس از اتمام کار دستگاه گرم نگهدارنده فعال می شود.



توجه: حتما به موقعیت درب در منو های پخت دقت کنید و به جدول اطلاعات پخت مراجعه کنید. وقتی موقعیت درب درست نباشد دستگاه شروع به بوق زدن ممتد می کند. با توجه به اینکه هنگام پخت آبخیلی تبخیر نمیشود و طبق ذائقه اروپایی ها طراحی شده است. لطفا به میزان آبی که داخل قابلمه می ریزید توجه کنید تا غذای شما شل و آبکی نشود.

زینو ، تنها گارانتی معتبر محصولات

عملکرد آرام پز:

برای پخت انواع خورشت می توان گزینه پخت در خلاء (آرامپز) استفاده کرد به طور مثال برای پخت قورمه سبزی ابتدا از برنامه منو گزینه سرخ کردن را انتخاب کنید زمان پیش فرض روی تایمر نمایان می شود که با دکمه + و - قابل تنظیم می باشد. به مقدار لازم روغن داخل دیگ بریزید و پیاز را اضافه کنید و کمی تفت دهید تا پیاز کمی نرم شود به ترتیب گوشت، لوبیا قرمز و سبزی را اضافه و به میزان لازم تفت دهید. سپس آب را اضافه کنید و اجازه دهید بجوشد. از منوی انتخاب پخت گزینه پخت در خلاء را انتخاب کنید و سپس از منو انتخاب عملکرد گزینه گوشت را هم انتخاب کنید. روی صفحه نمایش زمان دو ساعت پیش فرض نمایان شده که تا 24 ساعت قابل تنظیم می باشد. با فشار دادن دکمه روشن / خاموش دستگاه کار خود را شروع می کند. زمان شروع به کم شدن می کند و بعد از پایان کار دستگاه بوق میزند و از برنامه خارج می شود. برنامه آرامپز گرم نگدارنده ندارد.

توجه: دستگاه در طول کار کردن بوق نمی زند فقط در موقع انتخاب و پایان پخت بوق می زند پس اگر در طول زمان پخت بوق زد دستگاه در حال دادن اخطار می باشد بررسی کنید شاید درب باز است و یا دکمه شروع به کار فعال نشده باشد حتما دستگاه را بررسی کنید.

آشپزی بدون فشار (پخت معمولی):

برنامه های بخارپز، سوپ و جوشاندن به طور خودکار روی برنامه پخت سریع تنظیم شده است. شما میتوانید از پخت معمولی برای این سه برنامه استفاده کنید. ابتدا برنامه مورد نظر خود را انتخاب کنید و سپس روی برنامه پخت معمولی را فشار دهید می توانید تنظیمات را به دلخواه تغییر دهید و دکمه شروع را فشار دهید.

برای لغو گزینه پخت معمولی دوبار روی دکمه کلیک کنید.



زینو، تنها گارانتی معتبر محصولات

پخت حالت دستی (سراشپز):

برای این عملکرد شما آزاد هستید زمان و دما و موقعیت درب را خودتان انتخاب کنید .

توجه داشته باشید که برای استفاده از آشپزی تحت فشار باید بسته یا قفل باشد و دما باید بالاتر از دمای معین بین (100 تا 120) درجه سانتیگراد باشد. همچنین درب باید بسته یا قفل باشد. اگر این شرایط را رعایت نکنید دستگاه شروع به پخت بدون فشار در دمای انتخاب شده می کند.

چهار برنامه برای تنظیمات حالت دستی (سراشپز) وجود دارد که آخرین تنظیمات پخت را در حافظه نگه می دارد. در اولین استفاده هیچ تنظیمی در حافظه وجود ندارد.

وقتی منو حالت دستی (سراشپز) و منوی لغو کردن را همزمان 5 ثانیه نگه دارید پارامترهای ذخیره شده از حافظه پاک می شود.

اطلاعات عمومی در مورد زودپز :

برنامه های غلات ، برنج ، فرنی، پلو، لوبیا، پاستا، سوشی، سوپ، بخارپز، خورش و جوشاندن به طور خودکار تحت فشار پخته می شود. هنگامی که که فشار بخار در دستگاه تولید شد سیستم قفل خودکار فعال می شود و درب در هنگام پخت باز نمی شود. بنابراین همه مواد باید در ابتدای پخت اضافه کنید هرگز سعی نکنید در حین پخت درب را باز کنید. زمانی که پخت به پایان برسد سوپاپ اطمینان فعال شده و بخار به طور خودکار خارج می شود. سپس دستگاه به حالت گرم نگهدارنده تغییر برنامه می دهد. خروج مقدار کمی بخار در حین پخت طبیعی است. دکمه خاموش و روشن را چند ثانیه نگه دارید دستگاه خاموش می شود.



زینو ، تنها گارانتی معتبر محصولات

ضمانت نامه GUARANTEE

شرکت زینو تجارت

ساحل اروندرود (سهامی خاص)

تنها گارانتی معتبر محصولات

Rowenta  Dessini Tefal



مشتری گرامی

لطفا در هنگام خرید کالا به نکات زیر دقت فرمایید:

- ۱- استفاده از خدمات پس از فروش صرفا با ارائه کارت ضمانت نامه صورت می پذیرد . لذا در حفظ و نگهداری آن کوشا باشید.
- ۲- کالا از لحاظ ظاهری سالم و کامل تحویل گرفته شود . کسری اقلام و مشکلات ظاهری شامل گارانتی نمی شود.
- ۳- هرگونه صدمات ناشی از تعمیر توسط افراد غیر مجاز ، شکستگی ، استفاده نادرست ، سوختگی، تغییر رنگ در اثر حرارت و یا مواد شوینده اسیدی و قرص های مایع ظرفشویی غیر استاندارد ، تغییر شکل در اثر حمل نقل، استفاده نادرست و عدم توجه به دستورالعمل استفاده و نگهداری از محصول، ایجاد خراش روی نفلون بر اثر استفاده از اسکاچ و سیم ظرفشویی یا موارد مشابه... شامل گارانتی نمی باشد.
- ۴- جهت اطلاع از مراکز معتبر و نحوه دریافت خدمات پس از فروش یا شماره ۰۲۱-۸۸۷۰۱۰۳۹ و ۰۲۱-۲۰۳۷۳۳۳۳ تماس حاصل نمایید.

توجه: لطفا قبل از اولین استفاده ، دفترچه راهنمای محصول را در www.zino-group.com مطالعه فرمایید.



توجه:

جهت اطمینان از اصالت گارانتی، به سامانه جامع گارانتی،

وزارت صمت مراجعه فرمایید.

شماره شناسنامه گارانتی ۱۲۲۶۳۹



info@zino-group.com

نشانی: تهران، خیابان میرزای شیرازی، نرسیده به تقاطع خیابان شهید بهشتی، کوچه شهدا، پلاک ۱۹، طبقه ۵