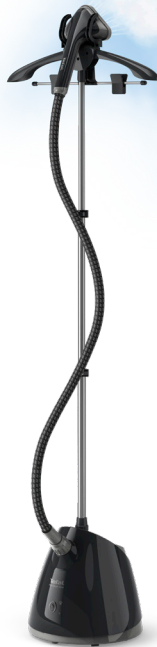


Tefal®

راهنمای عملکرد اتو مدل
IT2461



تنها گارانتی معتبر محصولات **تفال** در ایران

قبل از شروع کار با دستگاه دفترچه راهنما را با دقت مطالعه فرمایید.

دفترچه راهنمای اتو تفال

مدل IT2461

قدرت 1700 وات

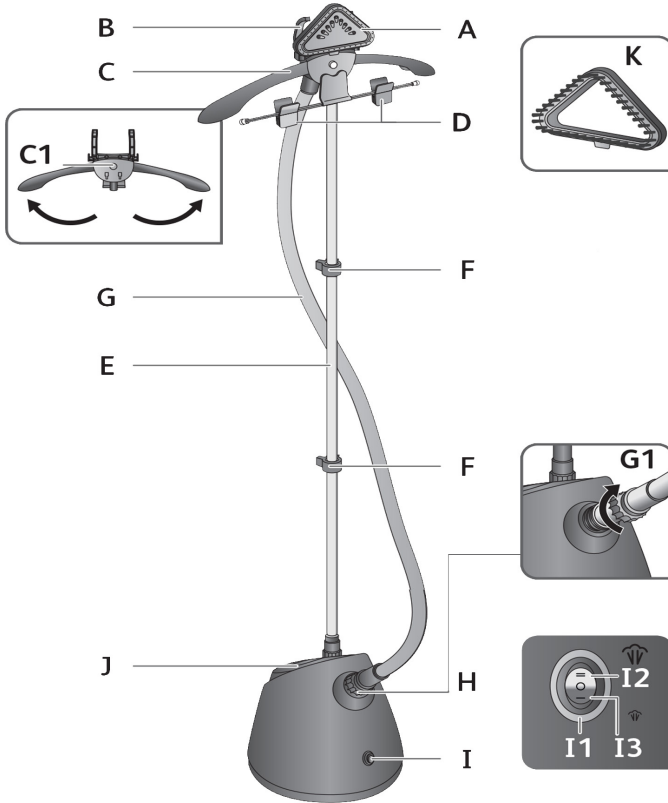
حفاظت های مهم:

- قبل از استفاده لوازم برقی اقدامات احتیاطی اساسی از جمله موارد زیر را رعایت کنید.
- * از دستگاه به غیر از کاربرد مورد نظر خود، استفاده دیگری نکنید.
- * از این دستگاه در فضای بیرون از خانه استفاده نکنید.
- * خدمات پس از فروش این دستگاه هیچ گونه مسئولیتی در قبال آسیب های ناشی از استفاده نادرست این دستگاه را قبول نخواهد کرد.
- * دستگاه به هیچ عنوان در دسترس کودکان و افراد ناتوان قرار نگیرد، در صورت نزدیک شدن کودکان و افراد ناتوان به دستگاه نظارت از نزدیک ضروری است.
- * کودکان باید سرپرستی و نظارت شوند تا اطمینان حاصل شود که با وسیله بازی نمی کنند.
- * سیم دستگاه را در سطح داغ، لبه میز و یا برعکس رها نکنید.
- * همیشه با دستگاه روی سطح صاف، جامد، تمیز و خشک کار کنید.
- * قطعات دستگاه را تحت هیچ شرایطی باز نکنید.
- * لوازم خانگی تفال تمام استانداردهای ایمنی را رعایت کرده است، بنابراین در صورتی که سیم و یا بدنه دستگاه آسیب دید، حتما به خدمات پس از فروش شرکت زینو تجارت الوند، نمایندگی های مجاز و یا افراد کار بلد برای تعمیر دستگاه مراجعه نمایید، به هیچ عنوان خودتان تعمیرات دستگاه را انجام ندهید.
- * هرگز با دست مرطوب با دستگاه کار نکنید.
- * برای استفاده از لوازم جانبی فقط از لوازمی که توسط سازنده دستگاه توصیه می شود استفاده کنید.

اخطار

- * دستگاه را از کودکان دور نگه دارید.
- * بسته بندی دستگاه را به درستی از آن جدا کنید.
- * لطفا بسته بندی دستگاه را در زباله بازیافت بریزید.
- * تمامی برچسب های کف دستگاه را جدا کنید.
- * قبل از استفاده کف اتو را تمیز کنید.
- * این دستگاه فقط برای مصارف خانگی مناسب می باشد.
- * قبل از استفاده بررسی کنید که ولتاژ پریز برق با دستگاه مطابقت داشته باشد.
- * توصیه می شود این دستگاه را در مکان هایی که دارای سیم ارت می باشد استفاده کنید.
- * قبل از اتصال کابل دستگاه به منبع برق از خشک بودن آن مطمئن شوید.
- * هنگام استفاده از دستگاه مطمئن شوید جسم سنگینی روی کابل دستگاه قرار ندارد.
- * دستگاه را در زمان استفاده به صورتی قرار دهید تا احتمال افتادن دستگاه وجود نداشته باشد و خطری شما را تهدید نکند.
- * هرگز سیم برق را با دست های مرطوب به منبع برق وصل نکنید.

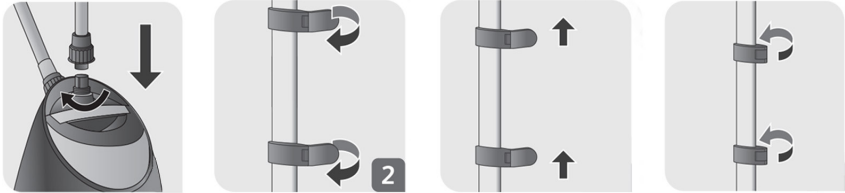
معرفی دستگاه:



- A : سری خروج بخار
- B : نگهدارنده سری بخار
- C : آویز لباس
- C1 : قفل آویز لباس
- D : گیره نگهدارنده شلوار
- E : میله قابل تنظیم
- F : گیره قفل میله
- G : شلنگ بخار
- G1 : قفل شلنگ
- H : محل اتصال شلنگ بخار به مخزن بخار
- I : دکمه خاموش و روشن و تنظیم بخار
- I1 : چراغ نشان دهنده خاموش و روشن
- I2 : سطح بخار بالا
- I3 : سطح بخار پایین
- J : مخزن آب متحرک
- K : برس سری بخار

مونتاژ و راه اندازی دستگاه :

- ۱ - میله قابل تنظیم را در جای خود روی مخزن قرار داده و آن را قفل کنید .
- ۲- قفل‌های روی میله را باز کنید و ارتفاع میله را به طور کامل باز کرده و مجدد قفل کنید .
توجه شود که برای عملکرد صحیح میله روی دستگاه باید به طور کامل باز شده باشد.



- ۳ - آویز لباس را در بالای میله نصب کنید .
- ۴- سری بخار را بر روی آن قرار دهید .
- ۵- شلنگ بخار را در نقطه H واقع بر روی مخزن بخار وصل کنید .



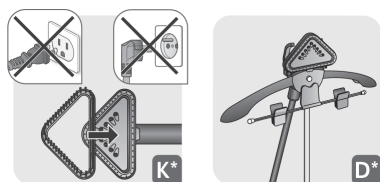
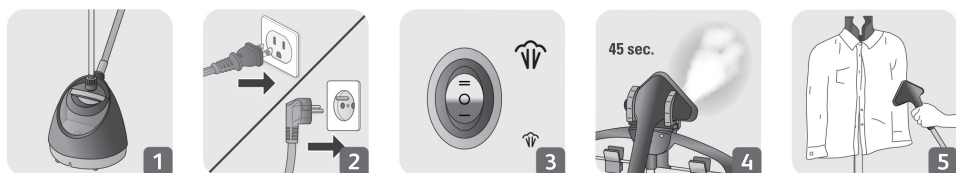
* دستگاه آماده استفاده می باشد

قبل از استفاده :

قبل از اتصال دستگاه به برق ، مخزن آب را از دستگاه جدا کرده و از آب شیر پر و در جای خود قرار دهید .



سپس سیم برق را به پریز متصل و دستگاه را روشن نمایید ، بعد از ۴۵ ثانیه دستگاه آماده استفاده می باشد .



توجه : در صورت نیاز به استفاده از قطعه بخار ، قبل از اتصال دستگاه به برق برس را به سری بخار نصب نمایید .

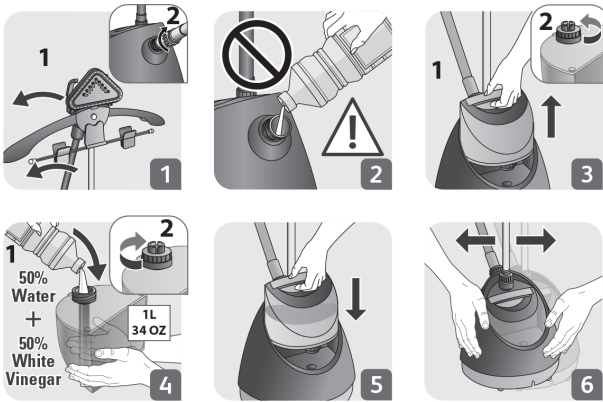
اگر در طول استفاده از دستگاه بخار قطع شد ، احتمالاً آب مخزن کم یا تمام شده است ، دستگاه را خاموش و از پریز برق جدا نمایید ، مخزن آب را از دستگاه جدا و از آب شیر پر و در جای خود قرار داده و مجدد شروع به استفاده نمایید .



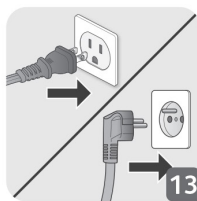
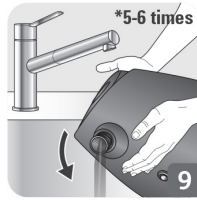
بعد از استفاده دستگاه را خاموش کرده و از برق جدا نمایید ، مخزن آب را کاملاً خالی کرده و بعد از خنک شدن ، دستگاه را در جای خود قرار دهید .

رسوب گیری و شستشوی دستگاه :

- رسوب گیری دستگاه را هر ۶ ماه یکبار یا هر زمان که احساس کردید کارایی دستگاه کم شده است انجام دهید .
- ۱ - سری بخار و میله قابل تنظیم را باز کرده و از روی دستگاه خارج کنید .
 - ۲ - دقت نمایید که هرگز نباید از محل اتصال میله و شنگل بخار به مخزن ، مایع یا مواد دیگری وارد دستگاه شود .
 - ۳ - مخزن آب را از دستگاه جدا کنید .
 - ۴ - مخزن را از مخلوط 50% سرکه سفید و 50% آب تا علامت MAX پر کرده و درپوش آن را ببندید .
 - ۵ - مخزن آب را در جای خود قرار دهید .
 - ۶ - دستگاه را به آرامی به چپ و راست تکان دهید .



- ۷ - پنج دقیقه زمان دهید تا دستگاه کاملا خیس بخورد .
- ۸ - مخزن آب را از دستگاه جدا کنید .
- ۹ - دستگاه را به صورت عمودی کج کرده و آب دستگاه را خالی کنید . (۵ الی ۶ بار اینکار را انجام داده تا آب دستگاه به طور کامل خالی شود .
- ۱۰ - قطعات دستگاه را در جای خود قرارداده و دستگاه را مونتاژ کنید .
- ۱۱ - مخزن آب را از دستگاه جدا کرده و از آب شیر پر کنید .
- ۱۲ - درپوش مخزن را بسته و را در جای خود قرار دهید .
- ۱۳ - دستگاه را به برق وصل کنید .
- ۱۴ - دستگاه را روشن کرده و اجازه دهید دستگاه کار کند تا آب مخزن خالی شود .



* برای تمیز کردن بدنه و قطعات دستگاه ، فقط از یک پارچه یا اسفنج مرطوب با آب استفاده نمایید .

هرگز از مواد شوینده برای تمیز کردن دستگاه استفاده نکنید .
توجه نمایید که هرگز دستگاه را آبکشی نکرده و زیر آب قرار ندهید .

ضمانت‌نامه GUARANTEE

شرکت زینو تجارت

ساحل اروند (سهامی خاص)

زینو گارانتی، تنها گارانتی معتبر محصولات **تفال** در ایران



مشتری گرامی

لطفا در هنگام خرید کالا به نکات زیر دقت فرمایید:

- 1- استفاده از خدمات پس از فروش صرفا با ارائه کارت ضمانت نامه صورت می پذیرد لذا در حفظ و نگهداری آن کوشا باشید.
- 2- کالا از لحاظ ظاهری سالم و کامل تحویل گرفته شود. کمبود لوازم جانبی شامل گارانتی نمی شود.
- 3- هرگونه ضمانت ناشی از تعمیر توسط افراد غیر مجاز، حمل و نقل، شکستگی، استفاده نادرست، نوسانات برق و تغییر رنگ شامل گارانتی نمی باشد.
- 4- لوازم جانبی و قطعات مصرفی مانند تیغه، شبکه، باتری، کویل، فیلتر و ... مشمول گارانتی نمی باشد.
- 5- از شستشوی قطعات فلزی در ماشین ظرفشویی خودداری نموده و برای شست و شو صرفا از مایع ظرفشویی استفاده نمایید.
- 6- جهت اطلاع از مراکز معتبر و نحوه دریافت خدمات پس از فروش با شماره ۰۱۰۳۹۰۸۸۷۰۲۱-۰۲۱ و ۰۲۱۰۳۹۷۳۴۳۰۲۰ تماس حاصل نمایید.



توجه:

لطفا قبل از اولین استفاده، دفترچه راهنمای
محمول را در سایت شرکت زینو تجارت مطالعه نمایید.
www.zino-group.com



Info@zino-group.com

نشانی: تهران، خیابان میرزای شیرازی، نزدیکی به تقاطع خیابان شهید بهشتی، کوچه شهدا، پلاک ۱۹، طبقه ۵