

# Tefal®

راهنمای عملکرد اتو مخزن دار تفال

مدل SV6115-SV6116-SV6120-SV6130-SV6131



تنها گارانتی معتبر محصولات **تفال** در ایران

قبل از شروع کار با دستگاه دفترچه راهنما را به دقت مطالعه نمایید.

---

## دفتربه راهنمای اتو مخزن دار تفال

## مدل های سری 6

## حفاظت های مهم :

- قبل از استفاده از لوازم برقی اقدامات احتیاطی اساسی از جمله موارد زیر را رعایت کنید .
- \* از دستگاه به غیر از کاربرد مورد نظر خود ، استفاده دیگری نکنید .
- \* از این دستگاه در فضای بیرون از خانه استفاده نکنید .
- \* خدمات پس از فروش این دستگاه هیچ مسئولیتی در قبال آسیب های ناشی از استفاده نادرست این دستگاه را قبول نخواهد کرد
- \* دستگاه به هیچ عنوان در دسترس کودکان و افراد ناتوان قرار نگیرد ، در صورت نزدیک شدن کودکان و افراد ناتوان به دستگاه نظارت از نزدیک ضروری است .
- \* کودکان باید سرپرستی و نظارت شوند تا اطمینان حاصل شود که با وسیله بازی نمی کنند.
- \* سیم دستگاه را در سطح داغ ، لبه میز و یا برعکس رها نکنید .
- \* همیشه با دستگاه روی سطح صاف ، جامد ، تمیز و خشک کار کنید .
- \* قطعات دستگاه را تحت هیچ شرایطی باز نکنید .
- \* لوازم خانگی تفال تمام استاندارد های ایمنی را رعایت کرده است ، بنابراین در صورتی که سیم و یا بدنه دستگاه آسیب دید حتما به خدمات پس از فروش شرکت زینو تجارت ساحل ارونند یا نمایندگی های مجاز برای تعمیر دستگاه مراجعه نمایید ، به هیچ عنوان خودتان تعمیرات دستگاه را انجام ندهید .
- \* هرگز با دست مرطوب با دستگاه کار نکنید .
- \* برای استفاده از لوازم جانبی فقط از لوازمی که توسط سازنده توصیه می شود استفاده کنید .

زینو ، تنها گارانتی معتبر محصولات

## اخطار:

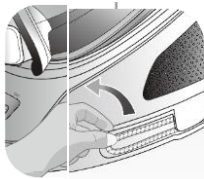
- \* دستگاه را از کودکان دور نگه دارید .
- \* بسته بندی دستگاه را به درستی از آن جدا کنید.
- \* لطفا بسته بندی دستگاه را در زباله بازیافت بریزید .
- \* تمامی برچسب هادستگاه را جدا کنید .
- \* قبل از استفاده دستگاه را تمیز کنید .
- \* این دستگاه فقط برای مصارف خانگی مناسب می باشد .
- \* قبل از استفاده بررسی کنید که ولتاژ پریز برق با دستگاه مطابقت داشته باشد.
- \* توصیه می شود این دستگاه را در مکان هایی که دارای سیم ارت می باشد استفاده کنید .
- \* قبل از اتصال کابل دستگاه به منبع برق از خشک بودن آن مطمئن شوید .
- \* هنگام استفاده از دستگاه مطمئن شوید جسم سنگینی روی کابل دستگاه قرار ندارد .
- \* دستگاه را در زمان استفاده به صورتی قرار دهید تا احتمال افتادن دستگاه وجود نداشته باشد و خطری شما را تهدید نکنند.
- \* هرگز سیم برق را با دست مرطوب به منبع برق وصل نکنید.

زینو ، تنها گارانتی معتبر محصولات



Tefal®

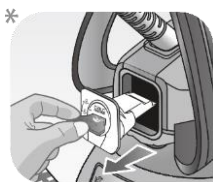
تفال



نگهدارنده سیم



صفحه تنظیمات



رسوب گیر



سیم بخار



نشانگر انتخاب دما

زینو ، تنها گارانتی معتبر محصولات

Tefal® Rowenta Dessini® Zino

Tefal®

تفال



تنظیم دما



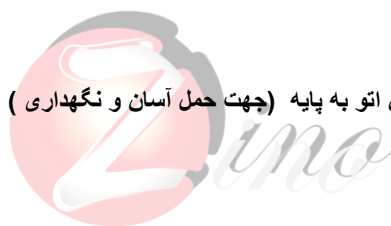
دکمه بخار



3 برابر تولید بخار بیشتر



قفل کردن اتو به پایه (جهت حمل آسان و نگهداری)

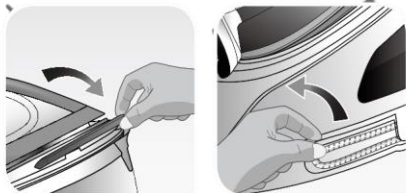
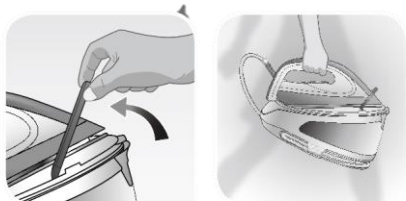


زینو ، تنها گارانتی معتبر محصولات

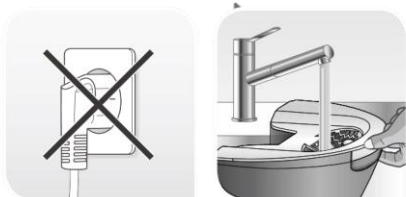
Tefal® Rowenta Dessini Zino

## راهنمای استفاده از دستگاه:

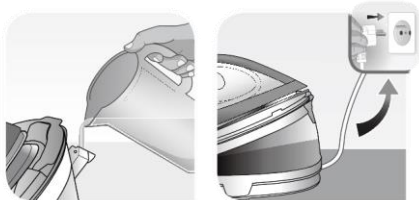
برخی مدل های اتو مخزن دار دارای قفل هستند که اتو را روی پایه نگه می دارد تا حمل و نگهداری دستگاه آسان تر شود.



قفل اتو را باز کنید سیم برق را به طور کامل باز کنید و سیم را از محل خود خارج کنید .



قبل از اینکه دوشاخه سیم را به پریز برق وصل کنید مخزن را با آب لوله کشی پر کنید و در جای خود قرار دهید .

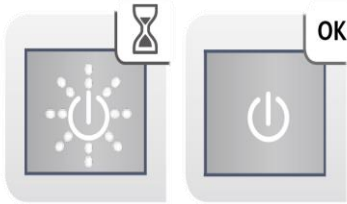


اگر مخزن آب دستگاه ثابت است (با توجه به مدل) درب مخزن را باز کنید و با استفاده از پارچ مخزن را پر کنید.

زینو ، تنها گارانتی معتبر محصولات



دکمه روشن / خاموش که روی صفحه تنظیمات است  
را فشار دهید .



چراغ دکمه روشن / خاموش تا زمانی که اتو در حال گرم شدن  
است چشمک می زند پس از ثابت شدن چراغ چشمک زن  
دستگاه آماده بخار دهی می باشد . این فرآیند امکان دارد تا 2  
دقیقه طول بکشد.



برای خروج بخار، دکمه بخار زیر دسته اتو را فشار دهید و نگه  
دارید بخار زمانی متوقف می شود که دکمه را رها کنید.



زینو ، تنها گارانتی معتبر محصولات





برای اینکه بخار بیشتری تولید شود، دکمه بخار زیر دسته را سه بار به صورت پشت هم و سریع فشار دهید تا بخار به صورت خودکار و پیوسته آزاد شود.



توجه داشته باشید در زمانی که دستگاه داغ است فقط بر روی مخزن و یا سطح صاف و مقاوم در برابر حرارت قرار دهید.



زینو ، تنها گارانتی معتبر محصولات



### تنظیمات دما :

برای تغییر تنظیمات از ترموستات استفاده کنید. هنگامی که از تنظیمات برای الیاف مصنوعی (synthetic) یا پشم (wool) استفاده می کنید دما پایین است و بخار مورد نیاز نیست بنابراین نیازی به فشار دادن دکمه بخار نیست. در تنظیمات کتان دما افزایش می یابد و می توانید از دکمه بخار استفاده کنید .



هنگامی که دکمه ECO را فشار دهید دما کاهش میابد اما همچنان بخار کافی تولید میکند.



برای غیر فعال کردن تنظیمات ECO، دوبار دکمه ECO را فشار دهید. دما و بخار افزایش می یابد .

\*به جز مدل SV6140 که بخار را می توان در هر حالتی استفاده کرد .

زینو ، تنها گارانتی معتبر محصولات

## بخاردهی عمودی:



بخار خارج شده از اتو بسیار داغ است. هرگز لباسی را که به تن دارید اتو نکنید. برای اتو کشی لباس ها را روی چوب لباسی آویزان کنید.



همیشه از تنظیم MAX روی ترموستات برای بخاردهی عمودی استفاده کنید.



اتو را از بالا به پایین حرکت دهید.



اتو را درحالت عمودی و کمی مایل به جلو نگه دارید. سپس دکمه بخار زیر دسته اتو را فشار دهید.

زینو ، تنها گارانتی معتبر محصولات



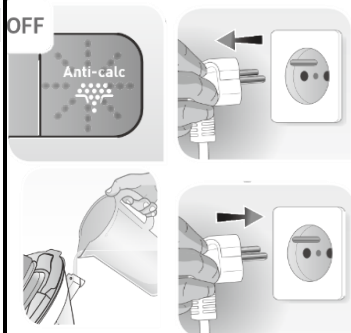
### خاموشی خودکار:

در صورتی که دستگاه به مدت 8 دقیقه بدون استفاده قرار بگیرد به صورت خودکار در حالت استند بای قرار گرفته و شروع به کاهش دما نموده و بعد از 30 دقیقه به طور کامل خاموش می شود

برای استفاده مجدد باید دکمه روشن / خاموش را فشار دهید.

### شستشو و رسوب زدایی دستگاه:

زمانی که چراغ هشدار رسوب زدایی (ANTI-CALC) روی صفحه تنظیمات روشن شد دستگاه را به صورت ذیل رسوب گیری نمایید.

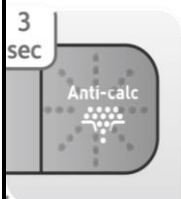


دستگاه را خاموش کنید. سپس دوشاخه سیم را از پریز خارج کنید مخزن اتو را پر کنید. دوشاخه را به پریز وصل کنید.

زینو ، تنها گارانتی معتبر محصولات



دستگاه را روشن کنید. اتو را روی سینک قرار دهید .



دکمه ANTI-CALC را به مدت 30 ثانیه نگه دارید. از کف اتو به مدت 2 دقیقه آب و بخار خارج می شود. دستگاه به طور خودکار خاموش می شود.



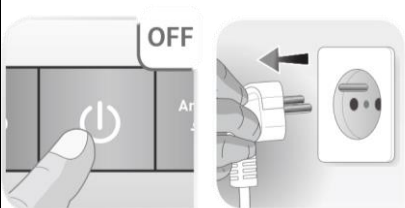
صبر کنید تا دستگاه خنک شود. کف اتو را با دستمال مرطوب

تمیز کنید. هرگز از مواد شیمیایی برای تمیز کردن استفاده نکنید

هرگز اتو را زیر آب نگیرید .



زینو ، تنها گارانتی معتبر محصولات



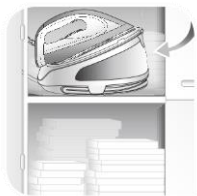
### حفاظت و نگهداری:

دستگاه را خاموش کنید و از برق جدا کنید .



سیم بخار را در محل نگهداری آن در کنار دستگاه قرار دهید .

به مدت یک ساعت صبر کنید تا اتو خنک شود .



سپس دستگاه را در جای مناسب قرار دهید .



زینو ، تنها گارانتی معتبر محصولات

## ضمانت نامه GUARANTEE

## شرکت زینو تجارت

ساحل اروند ( سهامی خاص )

تنها گارانتی معتبر محصولات

Rowenta  Dessini Tefal



### مشتری گرامی

لطفا در هنگام خرید کالا به نکات زیر دقت فرمایید:

- ۱- استفاده از خدمات پس از فروش صرفا با ارائه کارت ضمانت نامه صورت می پذیرد . لذا در حفظ و نگهداری آن کوشا باشید.
- ۲- کالا از لحاظ ظاهری سالم و کامل تحویل گرفته شود . کسری اقسام و مشکلات ظاهری شامل گارانتی نمی شود.
- ۳- هرگونه صدمات ناشی از تعمیر توسط افراد غیر مجاز ، شکستگی ، استفاده نادرست ، سوختگی، تغییر رنگ در اثر حرارت و یا مواد شوینده اسیدی و قرص های مایع ظرفشویی غیر استاندارد ، تغییرشکل در اثر حمل نقل، استفاده نادرست و عدم توجه به دستورالعمل استفاده و نگهداری از محصول، ایجاد خراش روی تفلون بر اثر استفاده از اسکاچ و سیم ظرفشویی یا موارد مشابه... شامل گارانتی نمی باشد.
- ۴- جهت اطلاع از مراکز معتبر و نحوه دریافت خدمات پس از فروش با شماره ۰۳۹۱۰۸۸۷۰۰۲۱ و ۰۳۹۳۷۴۴۳۰۲۰۹۱ تماس حاصل نمایید.

**توجه:** لطفا قبل از اولین استفاده ، دفترچه راهنمای محصول را در [www.zino-group.com](http://www.zino-group.com) مطالعه فرمایید.



### توجه:

جهت اطمینان از اصالت گارانتی به سامانه جامع گارانتی وزارت صمت مراجعه فرمایید.

شماره شناسنامه گارانتی ۱۲۴۶۳۹



Info@zino-group.com

نشانی: تهران، خیابان میرزای شیرازی، نرسیده به تقاطع خیابان شهید بهشتی، کوچه شهدا، پلاک ۱۹، طبقه ۵