

# Tefal®

راهنمایی عملکرد اتو تفال

مدل DT1020



تنها گارانتی معتبر محصولات **تفال** در ایران

[WWWzino-group.com](http://WWWzino-group.com)

قبل از شروع کار با دستگاه دفترچه راهنما را با دقت مطالعه فرمایید

## دفترچه راهنمای اتو بخار

مدل DT1020

قدرت 1200 وات

### حفاظت های مهم :

قبل از استفاده لوازم برقی اقدامات احتیاطی اساسی از جمله موارد زیر را رعایت کنید.

\*از دستگاه به غیر از کاربرد مورد نظر خود ، استفاده دیگری نکنید.

\*از این دستگاه در فضای بیرون از خانه استفاده نکنید.

\*خدمات پس از فروش این دستگاه هیچ گونه مسئولیتی در قبال آسیب های ناشی از استفاده نادرست این دستگاه را قبول نخواهد کرد.

\*دستگاه به هیچ عنوان در دسترس کودکان و افراد ناتوان قرار نگیرد ، در صورت نزدیک شدن کودکان و

افراد ناتوان به دستگاه نظارت از نزدیک ضروری است .

\*کودکان باید سرپرستی و نظارت شوند تا اطمینان حاصل شود که با وسیله بازی نمیکنند.

\*سیم دستگاه را روی سطح داغ ، لبه میز و یا برعکس رها نکنید.

\*همیشه با دستگاه روی سطح صاف ، جامد ، تمیز و خشک کار کنید.

\*قطعات دستگاه را تحت هیچ شرایطی باز نکنید.

\*لوازم خانگی تفال استانداردهای ایمنی را رعایت کرده است ، بنابراین در صورتی که سیم و یا بدنه دستگاه


آسیب دید ، حتما به خدمات پس از فروش شرکت زینو تجارت ساحل الوند ، نمایندگی های مجاز و یا افراد متخصص برای تعمیر دستگاه مراجعه نمایید، به هیچ عنوان خودتان تعمیرات دستگاه را انجام ندهید .

\*هرگز با دست مرطوب بادستگاه کار نکنید.

\*برای استفاده از لوازم جانبی فقط از لوازمی که توسط سازنده توصیه می شود استفاده نمایید

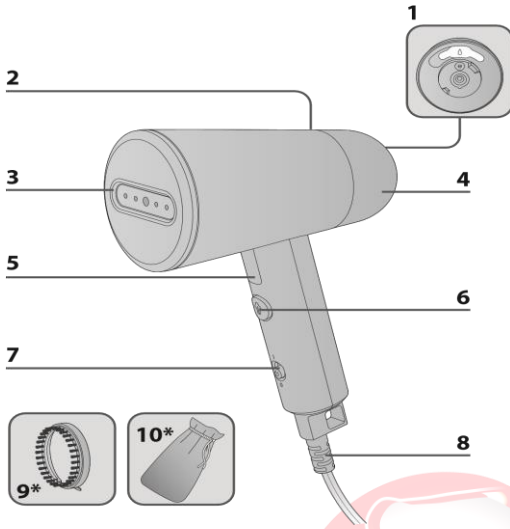
زینو ، تنها گارانتی معتبر محصولات

## هشدار:

- \*دستگاه را از کودکان دور نگه دارید.
- \*بسته بندی دستگاه را به درستی از آن جدا کنید.
- \*لطفا بسته بندی دستگاه را در زباله بازیافت بریزید.
- \*تمامی برچسب های کف دستگاه را جدا کنید.
- \*قبل از استفاده کف اتو را تمیز کنید.
- \*این دستگاه فقط برای مصارف خانگی مناسب می باشد.
- \*قبل از استفاده بررسی کنید که ولتاژ پریز برق با دستگاه مطابقت داشته باشد.
- \*توصیه می شود این دستگاه را در مکان هایی که دارای سیم ارت می باشد استفاده کنید.
- \*قبل از اتصال کابل دستگاه به منبع برق از خشک بودن آن مطمئن شوید.
- \*هنگام استفاده از دستگاه مطمئن شوید جسم سنگینی روی کابل دستگاه قرار ندارد.
- \*دستگاه را در زمان استفاده به صورتی قرار دهید تا احتمال افتادن دستگاه وجود نداشته باشد و خطری شما را تهدید نکند.
- \*هرگز سیم برق را با دست های مرطوب به منبع برق وصل نکنید.
- \*سطوحی که با این علامت  نشانگذاری شده قبل از سرد شدن کامل دستگاه به این سطوح دست نزنید.

زینو ، تنها گارانتی معتبر محصولات

## معرفی دستگاه:



1. درپوش فرودی مخزن آب

2. چراغ نشانگر گرم شدن

3. سری بخار

4. مخزن آب (70 میلی لیتری)

5. دسته تاشو

6. دکمه بخار

7. دکمه خاموش و روشن

8. کابل

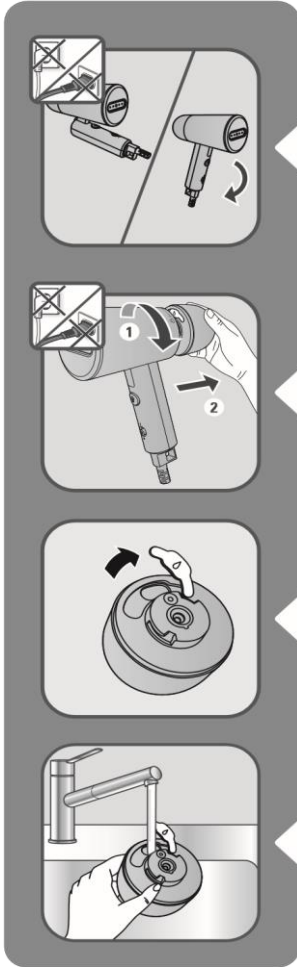
9. برس پارچه

10. کیف سفر

زینو ، تنها گارانتی معتبر محصولات

## قبل از استفاده:

قبل از استفاده از دستگاه دسته تا شده را باز کنید.  
هرگز در حالت تا شده از دستگاه استفاده نکنید.



مخزن را طبق علامتگذاری باز کرده و جدا کنید.

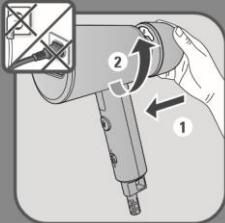
درپوش سیلیکونی مخزن را به سمت بالا بکشید.

مخزن را پر از آب کنید.

زینو ، تنها گارانتی معتبر محصولات



درپوش سیلیکونی را در جای خود قرار دهید.



مخزن را با نشانه های علامتگذاری شده در جای خود قرار دهید.

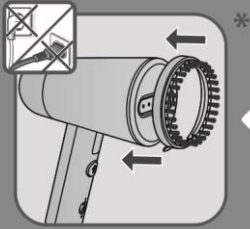


لباس را روی چوب لباسی آویزان کنید.

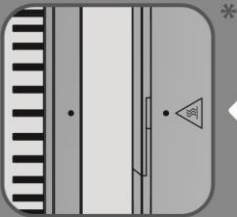


زینو ، تنها گارانتی معتبر محصولات

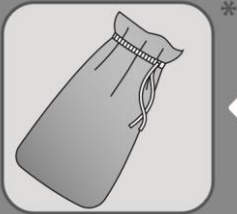
## لوازم جانبی:



برس پارچه ای (تار و پود پارچه ها را برای نفوذ بهتر بخار باز می کند)  
قبل از جدا کردن یا وصل کردن برس دستگاه را از برق بکشید و  
اجاز دهید خنک شود



نقاط علامتگذاری شده روی برس و دستگاه را هم راستای هم قرار  
داده و مطمئن شوید به درستی متصل شده است .



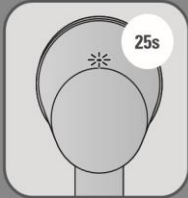
از کیف سفری برای نگهداری دستگاه در سفر استفاده میشود . قبل از  
استفاده از کیف ،دستگاه را از برق بکشید ،مخزن را خالی کنید و  
اجاز دهید خنک شود.

زینو ، تنها گارانتی معتبر محصولات

## روش استفاده:



دستگاه را به برق وصل کنید و دکمه روشن / خاموش را فشار دهید چراغ روی بدنه روشن می شود.



25 ثانیه زمان لازم است تا دستگاه آماده به کار شود در این هنگام چراغ خاموش می شود .

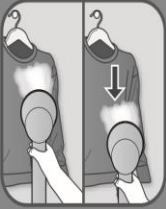


دکمه بخار را فشار دهید و شروع به اتوکشی نمایید دستگاه باید در حالت عمودی برای اتوکشی قرار داشته باشد.

زینو ، تنها گارانتی معتبر محصولات



برای استفاده بهینه از بالا به پایین اتو کشی کنید.



نکته: برچسب پارچه را برای توصیه های مربوطه بررسی کنید پیشنهاد میکنیم ابتدا بخار داغ را روی قسمت غیر قابل مشاهده ای از پارچه آکرلیک، نایلون یا سایر پارچه های مصنوعی امتحان کنید تا مطمئن شوید که به پارچه آسیبی نمی رساند.



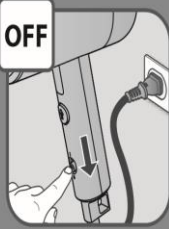
هشدار: هرگز در حالی که لباس پوشیده شده است آن را اتو نکنید.



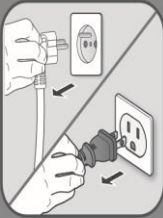
حتما اطلاعات موجود روی برچسب لباس خود را مطالعه کنید.

زینو ، تنها گارانتی معتبر محصولات

## بعد از استفاده:



برای خاموش کردن اتو دکمه را به سمت پایین بکشید .

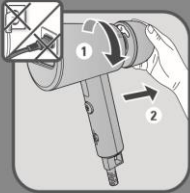


پس از خاموش کردن اتو را از برق بکشید.



یک ساعت صبر کنید تا دستگاه خنک شود .

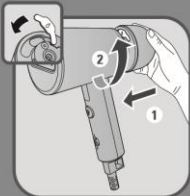
زینو ، تنها گارانتی معتبر محصولات



مخزن را طبق علامتگذاری باز کنید .



درب پوش سیلیکونی را به سمت بالا بکشید و آب مخزن اتو را خالی کنید



درپوش سیلیکونی را به سمت پایین بکشید و مخزن را طبق علامتگذاری در جای خود قرار دهید.





برای اینکه اتو جای کمتری بگیرد می‌توانید دسته دستگاه را تا کنید .



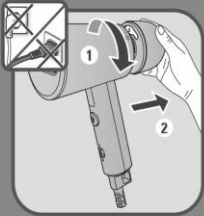
سیم برق را محکم دور دستگاه نیچید و سیم را به طور جداگانه ببیچید .



زینو ، تنها گارانتی معتبر محصولات

## رسوب زدایی:

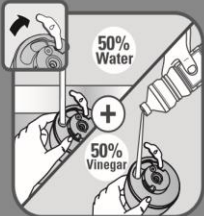
هرگاه متوجه کاهش بخار دستگاه شدید می توانید مراحل رسوب زدایی را انجام دهید. رسوب زدایی در اتاق دارای تهویه انجام شود.



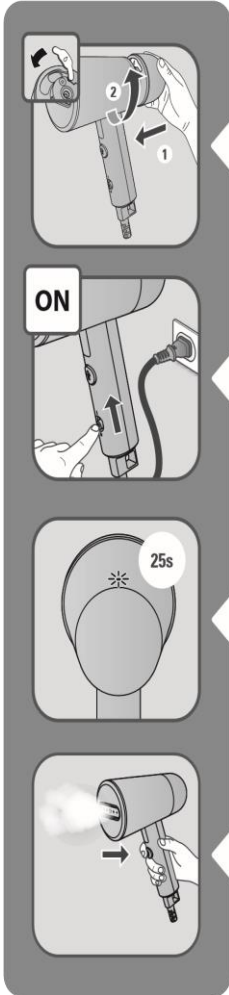
مخزن را از دستگاه جدا کنید.



مخزن آب را با 50% آب و 50% سرکه سفید پر کنید .  
از دیگر مواد رسوب زدایی استفاده نکنید.



زینو ، تنها گارانتی معتبر محصولات



مخزن را طبق علامتگذاری در جای خود قرار دهید .

دستگاه را به برق وصل کنید و دکمه خاموش / روشن را به سمت بالا بکشید تا روشن شود.

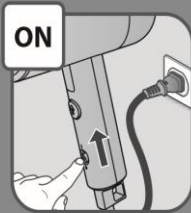
چراغ روی بدنه روشن می شود 25 ثانیه زمان لازم است تا دستگاه آماده به کار شود پس از گرم شدن چراغ خاموش می شود.

دکمه بخار را فشار دهید اجازه دهید دستگاه به کار خود ادامه دهد تا مخزن آب کاملاً خالی شود.

زینو ، تنها گارانتی معتبر محصولات



مخزن آب را بشویید پس از شستشو، مخزن را پر از آب کرده و درپوش ورودی آب را ببندید.



مخزن آب را در جای خود قرار داده دستگاه را به برق وصل کنید و آن را روشن کنید .



حداقل 25 ثانیه زمان لازم است تا دستگاه آماده به کار شود چراغ زمانی که خاموش شد دکمه بخار را فشار دهید اجازه دهید دستگاه به کار خود ادامه دهد تا مخزن آب کاملا خالی شود.

زینو ، تنها گارانتی معتبر محصولات



یک ساعت صبر کنید تا دستگاه خنک شود.

دستگاه را با پارچه مرطوب تمیز کنید .

هرگز دستگاه را زیر آب نگیرید.



زینو ، تنها گارانتی معتبر محصولات



## جدول راهنمای عیب یابی:

مشکل	دلایل ممکن	راه حل
بخار نمی‌دهد	دستگاه به برق وصل نیست و یا روشن نگه‌دارد	بررسی کنید دستگاه به درستی به برق وصل شده و کفچه روشن / خاموش را به سمت بالا بکشید تا اتور روشن شود سپس 25 ثانیه صبر کنید تا دستگاه گرم شود و آماده بخاردهی شود.
	سجخ آب خیلی پایین است	دستگاه را از برق بکشید و مخزن را پر کنید
	پمپ بخار آماده سازی نشده	کفچه بخار را بطور مدام برای چند ثانیه فشار دهید تا بخار تولید شود
	برای روشن بکار از دستگاه استفاده می‌کنید	کفچه بخار را بطور مدام برای چند ثانیه فشار دهید تا بخار تولید شود
	مخزن آب به درستی پر جای خود قرار نگرفته	مخزن را دوباره ببندید
دستگاه گرم نمی‌شود	دستگاه به برق وصل نیست و یا روشن نگه‌دارد	بررسی کنید دستگاه به درستی به برق وصل شده و کفچه روشن / خاموش را به سمت بالا بکشید تا اتور روشن شود سپس 25 ثانیه صبر کنید تا دستگاه گرم شود و آماده بخاردهی شود.
مخزن آب نشی دارد	مخزن آب به درستی پر جای خود قرار نگرفته	مخزن را دوباره ببندید
کاشن بخار	تخلیج رسوب	به دستورالعمل رسوب زدایی مراجعه کنید
	از آبی که دارای کربناتی است استفاده می‌کنید	هرگز هیچ ماده آلودگی به مخزن آب اضافه نکنید
به روی پرچه لکه سفید می‌گازد و با از دستگاه آب برتاب می‌شود	دستگاه پس از فعالیت رسوب زدایی به اندازه کافی شستشو نشده است	دستور العمل رسوب زدایی را به دقت مطالعه کنید
	شما از سلیج دیگری برای رسوب زدایی استفاده کرده‌اید	قطر از سوره سفید برای رسوب زدایی استفاده کنید
چراغ نشانگر دمکار حين استفاده خاموش روشن می‌شود	دستگاه، مشکلاتی ندارد و چراغ در زمان گرم شدن روشن و خاموش می‌شود	کمالاً طبیعی است

زینو ، تنها گارانتی معتبر محصولات

## ضمانت نامه GUARANTEE

## شرکت زینو تجارت

ساحل اروند ( سهامی خاص )

تنها گارانتی معتبر محصولات

Rowenta  Dessini Tefal



### مشتری گرامی

لطفا در هنگام خرید کالا به نکات زیر دقت فرمایید:

- ۱- استفاده از خدمات پس از فروش صرفا با ارائه کارت ضمانت نامه صورت می پذیرد. لذا در حفظ و نگهداری آن کوشا باشید.
- ۲- کالا از لحاظ ظاهری سالم و کامل تحویل گرفته شود. کسری افلام و مشکلات ظاهری شامل گارانتی نمی شود.
- ۳- هرگونه صدمات ناشی از تعمیر توسط افراد غیر مجاز، شکستگی، استفاده نادرست، سوختگی، تغییر رنگ در اثر حرارت و یا مواد شوینده اسیدی و قرص های مایع ظرفشویی غیر استاندارد، تغییر شکل در اثر حمل نقل، استفاده نادرست و عدم توجه به دستورالعمل استفاده و نگهداری از محصول، ایجاد خراش روی نفلون پر اثر استفاده از اسکاچ و سیم ظرفشویی یا موارد مشابه... شامل گارانتی نمی باشد.
- ۴- جهت اطلاع از مراکز معتبر و نحوه دریافت خدمات پس از فروش با شماره ۰۲۱-۸۸۷۰۱۵۳۹ و ۰۲۱-۵۲۷۳۴۳۰ تماس حاصل نمایید.

توجه: لطفا قبل از اولین استفاده، دفترچه راهنمای محصول را در [www.zino-group.com](http://www.zino-group.com) مطالعه فرمایید.



### توجه:

جهت اطمینان از اصالت گارانتی به سامانه جامع گارانتی

وزارت صمت مراجعه فرمایید.

شماره شناسنامه گارانتی ۱۲۲۶۳۹



Info@zino-group.com

نشانی: تهران، خیابان میرزای شیرازی، نرسیده به تقاطع خیابان شهید بهشتی، کوچه شهدا، پلاک ۱۹، طبقه ۵