

Tefal®

راهنمای عملکرد اتو ایستاده

مدل QT1510



تنها گارانتی معتبر محصولات تفال در ایران

قبل از شروع کار با دستگاه دفترچه راهنما را با دقت مطالعه نمایید .

حفاظت های مهم :

قبل از استفاده لوازم برقی اقدامات احتیاطی اساسی از جمله موارد زیر را رعایت کنید.

*از دستگاه به غیر از کاربرد مورد نظر خود ، استفاده دیگری نکنید.

*از این دستگاه در فضای بیرون از خانه استفاده نکنید.

*خدمات پس از فروش این دستگاه هیچ گونه مسئولیتی در قبال آسیب های ناشی از استفاده نادرست این دستگاه قبول نخواهد کرد.

*دستگاه به هیچ عنوان در دسترس کودکان و افراد ناتوان قرار نگیرد ، در صورت نزدیک شدن کودکان و افراد ناتوان به دستگاه نظارت از نزدیک ضروری است .

*کودکان باید سرپرستی و نظارت شوند تا اطمینان حاصل شود که با وسیله بازی نمیکنند.

*سیم دستگاه را روی سطح داغ ، لبه میز و یا برعکس رها نکنید.

*همیشه با دستگاه روی سطح صاف ، جامد ، تمیز و خشک کار کنید.

*قطعات دستگاه را تحت هیچ شرایطی باز نکنید.

*لوازم خانگی تفال استانداردهای ایمنی را رعایت کرده است ، بنابراین در صورتی که سیم و یا بدنه دستگاه آسیب دید ، حتما به خدمات پس از فروش شرکت زینو تجارت ساحل الوند ، نمایندگی های مجاز و یا افراد متخصص برای تعمیر دستگاه مراجعه نمایید، به هیچ عنوان خودتان تعمیرات دستگاه را انجام ندهید .

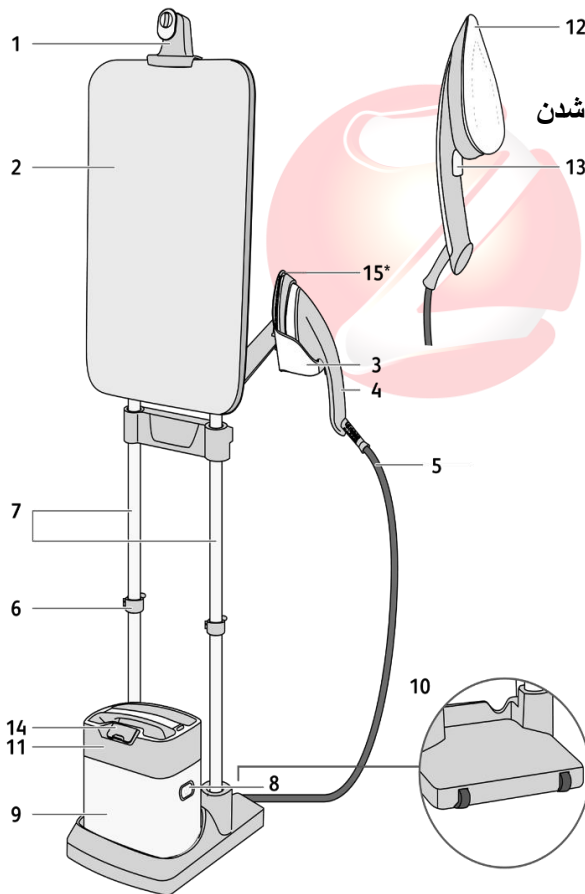
*هرگز با دست مرطوب با دستگاه کار نکنید.

*برای استفاده از لوازم جانبی فقط از لوازمی که توسط سازنده توصیه می شود استفاده نمایید.

هشدار:

- *دستگاه را از کودکان دور نگه دارید.
- *بسته بندی دستگاه را به درستی از آن جدا کنید.
- *لطفا بسته بندی دستگاه را در زباله بازیافت بریزید.
- *تمامی برچسب های کف دستگاه را جدا کنید.
- *قبل از استفاده کف اتو را تمیز کنید.
- *این دستگاه فقط برای مصارف خانگی مناسب می باشد.
- *قبل از استفاده بررسی کنید که ولتاژ پریز برق با دستگاه مطابقت داشته باشد.
- *توصیه می شود این دستگاه را در مکان هایی که دارای سیم ارت می باشد استفاده کنید.
- *قبل از اتصال کابل دستگاه به منبع برق از خشک بودن آن مطمئن شوید.
- *هنگام استفاده از دستگاه مطمئن شوید جسم سنگینی روی کابل دستگاه قرار ندارد.
- *دستگاه را در زمان استفاده به صورتی قرار دهید تا احتمال افتادن دستگاه وجود نداشته باشد و خطری شما را تهدید نکند.
- *هرگز سیم برق را با دست های مرطوب به منبع برق وصل نکنید.

معرفی اجزا دستگاه :



1. قلاب آویز لباس

2. تخته قابل تنظیم

3. پایه اتو با قابلیت جابجایی و قفل شدن

4. دسته اتو

5. شیلنگ بخار

6. قفل های تنظیم ارتفاع

7. میله های قابل تنظیم

8. دکمه خاموش / روشن

9. مولد بخار

10. چرخ

11. مخزن آب

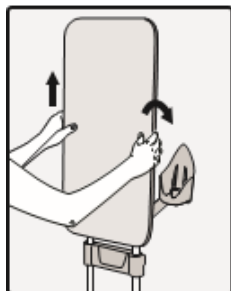
12. کف اتو

13. دکمه بخار

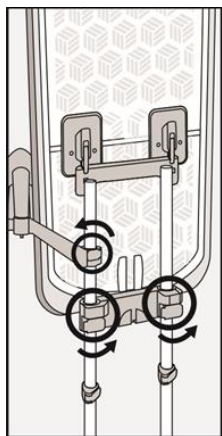
14. ورودی مخزن

15. برس پارچه

قبل از استفاده:

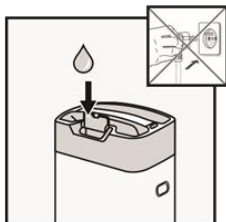


دستتان را در هر دو طرف تخته قرار دهید. آن را به صورت عمودی بلند کنید و به سمت عقب خم کنید تا موقعیت دلخواه خود را پیدا کنید.

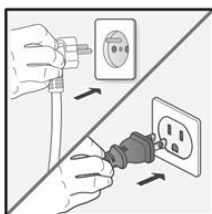


وقتی می خواهید ارتفاع تخته یا پایه اتو را تنظیم کنید، قفل تنظیم کننده های ارتفاع را باز کنید. تخته اتو و پایه اتو را تا ارتفاع دلخواه بالا یا پایین ببرید. و قفل کننده میله را ببندید.

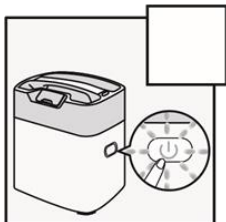
طریقه استفاده:



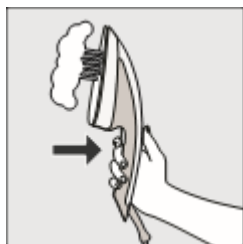
ورودی مخزن آب را باز کنید. مخزن را پر از آب کنید. ورودی را ببندید.



حالا دوشاخه را به برق وصل کنید.



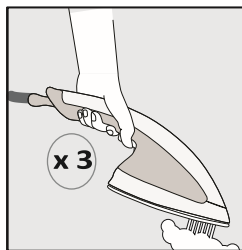
چراغ شروع به چشمک زدن میکند. منتظر باشد تا چراغ چشمک زن ثابت شود.



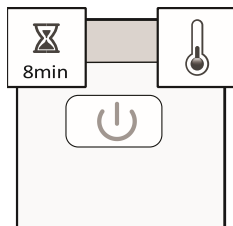
اتو را از روی پایه برداشته و دکمه بخار را فشار دهید تا بخار خارج شود. در استفاده اولیه امکان دارد خروج بخار بیش از حد معمول طول بکشد.



هرگز اتو را مستقیماً روی لباسی که برتن افراد پوشیده شده نگیرید.



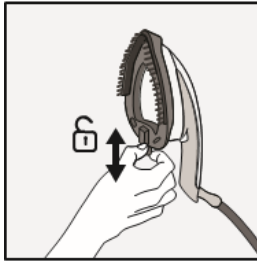
برای افزایش بخار دکمه بخار را 3 بار فشار دهید.



پس از 8 دقیقه عدم فعالیت دستگاه به صورت خودکار خاموش میشود

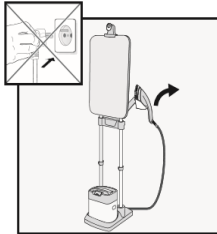


از قلاب جالباسی برای لباسهای که روی چوب لباسی آویزان است استفاده نمایید.

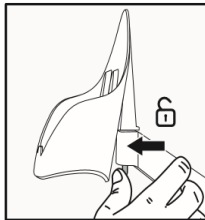


قبل از اینکه برس را جدا یا وصل کنید دستگاه را خاموش کنید و به مدت 1 ساعت صبر کنید تا دستگاه خنک شود. برس بخار را روی صفحه اتو قرار دهید. این وسیله به شما کمک می کند الیاف لباس را باز کنید تا بخار بهتر در آنها نفوذ کند.

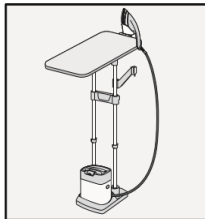
طرز استفاده به صورت افقی:



اتو را از روی پایه بر میداریم .

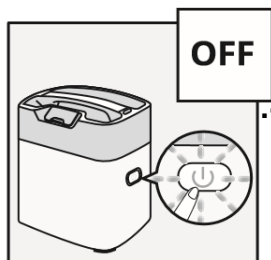


با فشار دادن نوار پلاستیکی قفل پایه اتو را باز میکنیم .

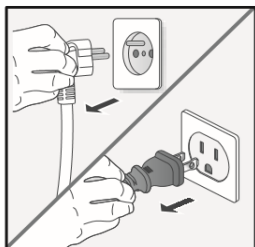


میز را در جهت افقی قرار دهید و اتو و پایه اتو را روی قلاب جالباسی قرار دهید .

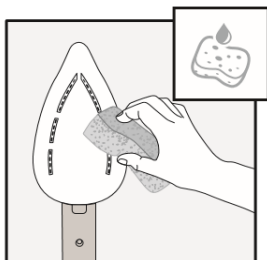
نظافت اتو:



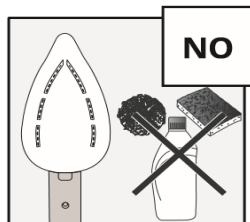
دستگاه را خاموش کنید 1ساعت صبر کنید تا دستگاه خنک شود.



دستگاه را از برق بکشید .



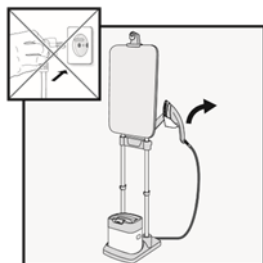
با اسفنج یا دستمال مرطوب کف اتو بدنه را تمیز کنید .



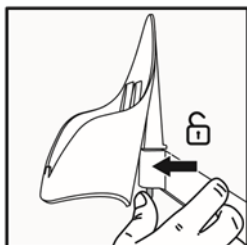
به هیچ وجه از محصولات یا سطوح زبر برای تمیز کردن کف اتو استفاده نکنید .



مرتب سازی دستگاه :



سری بخار را از نگهدارنده جدا کنید .

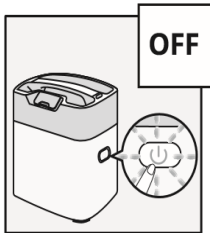


پایه اتو را با فشار دادن قطعه پلاستیکی جدا کنید .

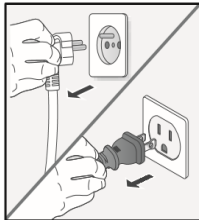


اتو و پایه آن را روی محلی که روی بدنه وجود دارد قرار دهید.

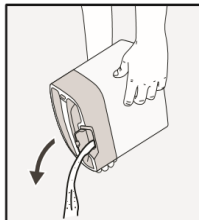
جابجایی دستگاہ:



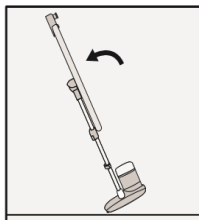
با فشار دادن دکمه خاموش/روشن دستگاہ را خاموش کنید .



پریز را از برق بکشید و صبر کنید تا دستگاہ خنک شود



مخزن آب را خالی کنید .



سیم را جمع کنید و تخته را در حالت عمودی قرار دهید. کل دستگاہ را به سمت عقب بکشید و با استفاده از چرخ های زیر دستگاہ به جابجا کنید و در جای مناسب قرار دهید .

ضمانت‌نامه GUARANTEE

شرکت زینو تجارت

ساحل اروند (معامله‌کننده)

تنها گارانتی معتبر محصولات

Rowenta  Dessini Tefal



مشتری گرامی

لطفا در هنگام خرید کالا به نکات زیر دقت فرمایید:

- 1- استفاده از خدمات پس از فروش صرفا با ارائه کارت ضمانت نامه صورت می پذیرد. لذا در حفظ و نگهداری آن کوشا باشید.
- 2- کالا در لحاظ ظاهری سالم و کامل تحویل گرفته شود. کسری الاموم و مشکلات ظاهری شامل گارانتی نمی شود.
- 3- هرگونه صدمات ناشی از تعمیر توسط افراد غیر مجاز، شکستگی، استفاده نادرست، سوختگی، تغییر رنگ در اثر حرارت و یا مواد شوینده اسیدی و فرس های مایع ظرفشویی غیر استاندارد، تغییر شکل در اثر حمل نقل، استفاده نادرست و عدم توجه به دستورالعمل استفاده و نگهداری از محصول ایجاد خرابی روی نظون بر اثر استفاده از اسکاچ و سیم ظرفشویی یا موارد مشابه. شامل گارانتی نمی باشد.
- 4- جهت اطلاع از مراکز معتبر و نحوه دریافت خدمات پس از فروش یا شماره ۰۲۱-۸۸۷۰۱۰۳۳-۰۲۱۰۴۲۳۷۳۳۳ تماس حاصل نمایید.

توجه: لطفا قبل از اولین استفاده، دفترچه راهنمای محصول را در www.zino-group.com مطالعه فرمایید.



توجه:

جهت اطمینان از اصالت کارتشی به سامانه جامع کارتشی

وزارت صمت مراجعه فرمایید.

شماره شناسنامه کارتشی ۱۲۶۶۳۹



نشانی: تهران، خیابان میرزای شیرازی، فرسیده به تقاطع خیابان شهید بهشتی، کوچه شهید، پلاک ۱۰۹، طبقه ۵ Info@zino.com

