

Tefal®

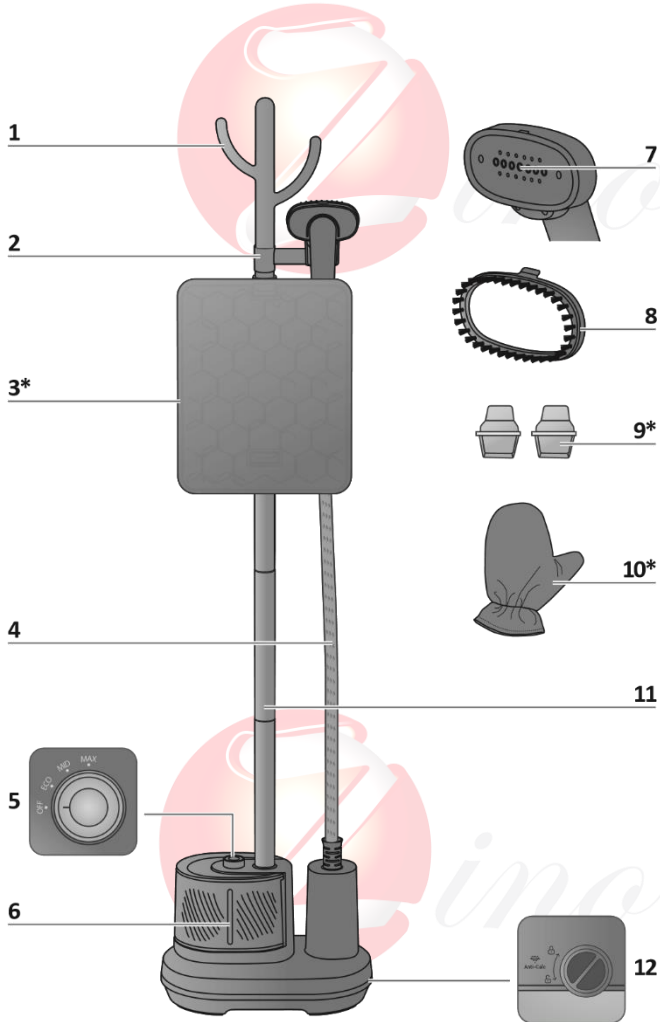
راهنمای عملکرد بخار گر

مدل IT3260



تنها گارانتی معتبر محصولات تـفال در ایران
قبل از شروع کار با دستگاه دفترچه راهنما را با دقت مطالعه فرمایید.

معرفی اجزای بخارگر :



1. آویز لباس

2. نگهدارنده سری بخار گر

3. تخته عمودی

4. شیلنگ بخار

5. کلید خاموش / روشن و انتخابگر بخار

6. مخزن آب قابل جدا شدن

7. سری بخار فلزی

8. برس پارچه

9. گیره شلوار

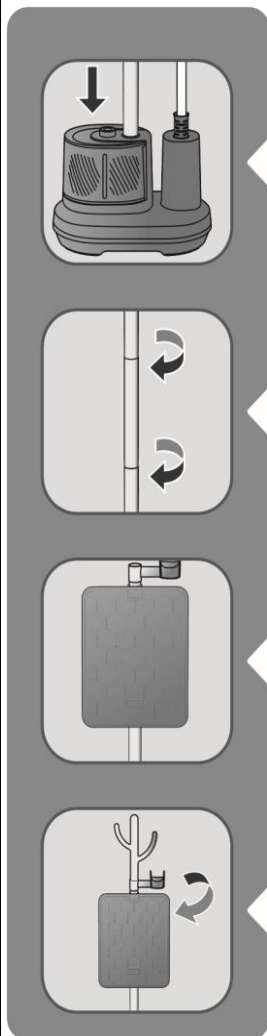
10. دستکش

11. میله 4 عدد

12. درپوش تخلیه



مونتاژ دستگاه:



1. مخزن را در جای خود قرار دهید .

2. هر 4 میله را بهم وصل کنید .

3. تخته عمودی را روی میله چهارم وصل کنید .

4. نگهدارنده سری بخار و آویز لباس را چفت کنید.

قبل از استفاده :

1. مخزن آب را بردارید .

2. درپوش را بردارید و تا اندازه MAX پر کنید .

3. درپوش را ببندید و مخزن را در جای خود قرار دهید.

4. لباس مورد نظر را روی تخته یا چوب لباسی قرار دهید.

لوازم جانبی:



1. دستکش برای محافظت از خود



2. برس پارچه برای بخار دادن پارچه های ضخیم



3. تخته عمودی برای اتوکاری آسان



4. گیره شلوار برای ثابت نگه داشتن



طرز استفاده:



1. دستگاه را به پریز برق وصل کنید.



2. دکمه خاموش/روشن را بچرخانید تا دستگاه روشن شود.
سپس میزان خروجی بخار را تنظیم کنید.



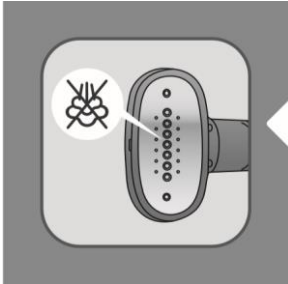
3. پس از 45 ثانیه بخار خارج میشود.



4. برای استفاده بهینه سری بخار را از بالا به پایین بکشید.



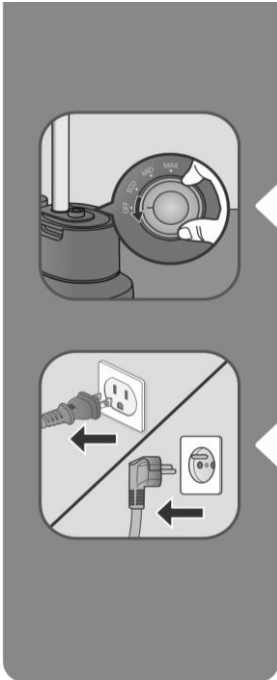
* هرگز بخار را مستقیم روی افراد نگیرید.



اگر درحین استفاده بخاری خارج نشد :

ممکن است به دلیل کم بودن سطح آب در مخزن باشد.

پس از استفاده:

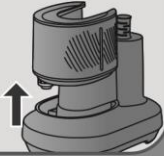


دکمه خاموش/روشن را به حالت خاموش بچرخانید تا

دستگاه خاموش شود.



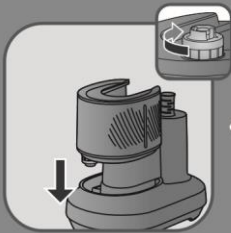
دستگاه را از پریز جدا کنید .



مخزن آب را جدا کنید .



درپوش را باز کرده سپس مخزن آب را خالی کنید.



درپوش را ببندید و مخزن آب را در جای خود قرار دهید .



یک ساعت صبر کنید تا دستگاه خنک شود.

رسوب زدایی:

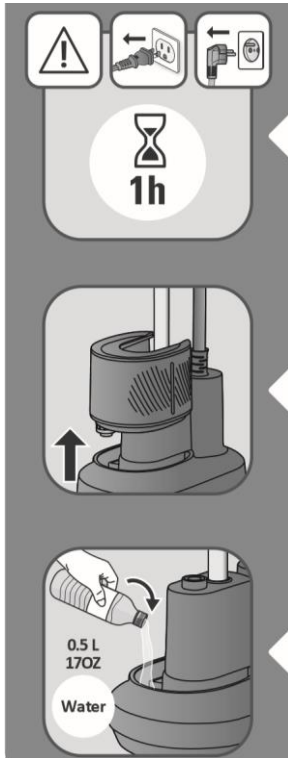
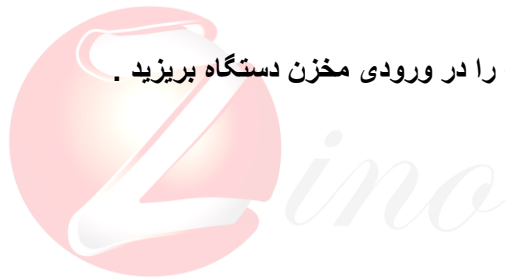
در صورت کاهش بخار رسوب زدایی را طبق مراحل زیر انجام دهید. بهتر است رسوب زدایی هر 3 ماه یکبار انجام شود.



1. یک ساعت صبر کنید تا دستگاه کاملا خنک شود.

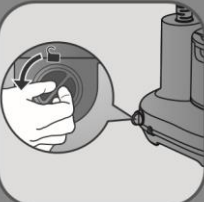
2. مخزن آب را دستگاه جدا کنید.

3. 0.5 لیتر آب را در ورودی مخزن دستگاه بریزید.





4. دستگاه را به آرامی تکان دهید تا رسوب ها خارج شود.



5. دستگاه را روی سینک قرار دهید و درپوش را بچرخانید .



مراقب باشید ممکن است آب داغ باشد.



6. دستگاه را به صورت عمودی کج کرده تا آب و رسوب خارج شود. درپوش را ببندید .

تمیزکاری :



یک ساعت صبر کنید تا دستگاه خنک شود.

برای تمیز کردن پایه، فقط از اسفنج و آب استفاده کنید.

برای تمیز کردن سری بخار، فقط از اسفنج و آب استفاده کنید.

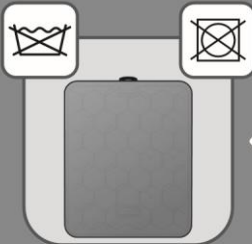
هرگز از مواد شوینده برای تمیز کردن دستگاه خود استفاده نکنید.



هرگز دستگاه را مستقیم زیر شیر آب نگیرید .



هرگز سری بخار را زیر شیر آب نگیرید .



در صورت نیاز به تمیز کردن کاور تخته عمودی آن را با دست و با آب سرد بشویید .



ضمانت نامه GUARANTEE

شرکت زینو تجارت

ساحل اروند (سهامی خاص)

تنها گارانتی معتبر محصولات

Rowenta Zino Dessini Tefal



مشتری گرامی

لطفا در هنگام خرید کالا به نکات زیر دقت فرمایید:

- 1- استفاده از خدمات پس از فروش صرفا با ارائه کارت ضمانت نامه صورت می پذیرد ، لذا در حقت و نگهداری آن کوشا باشید.
- 2- کالا از لحاظ ظاهری سالم و کامل تحویل گرفته شود . کسری اقام و مشکلات ظاهری شامل گارانتی نمی شود.
- 3- هرگونه خدمات ناشی از تعمیر توسط افراد غیر مجاز ، شکستگی ، استفاده نادرست ، سوختگی، تغییر رنگ در اثر حرارت و یا مواد شوینده اسیدی و فرض های مایع ظرفشویی غیر استاندارد ، تغییرشکل در اثر حمل نقل، استفاده نادرست و عدم توجه به دستورالعمل استفاده و نگهداری از محصول، ایجاد خراش روی تفلون بر اثر استفاده از اسکاچ و سیم ظرفشویی یا موارد مشابه... شامل گارانتی نمی باشد.
- 4- جهت اطلاع از مراکز معتبر و نحوه دریافت خدمات پس از فروش با شماره ۰۲۱-۸۸۷۰۱۰۳۹-۰۲۱-۳۷۴۴۳۰۲۰۴۰۲۰ تماس حاصل نمایید.

توجه: لطفا قبل از اولین استفاده ، دفترچه راهنمای محصول را در www.zino-group.com مطالعه فرمایید.



توجه:

جهت اطمینان از اصالت کارتتی به سامانه جامع کارتتی

وزارت صنت مراجعه فرمایید.

شماره شناسنامه کارتتی ۱۴۴۶۳۹



Info@zino-group.com

نشانی: تهران، خیابان جیرای شیرازی، نرسیده به تقاطع خیابان شهید بهشتی، کوچه شهدا، پلاک ۱۹، طبقه ۵