

# Tefal®

راهنمای عملکرد جاروشارژی

مدل ty99f1ho



تنها گارانتی معتبر محصولات **تفال** در ایران

قبل از شروع کار با دستگاه دفترچه راهنما را با دقت مطالعه فرمایید.

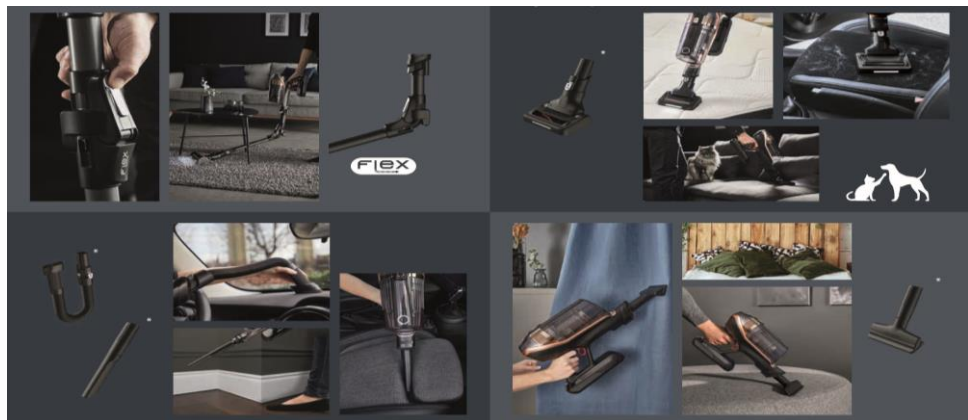
[www.zino-group.com](http://www.zino-group.com)

معرفی اجزای دستگاه:



1. مخزن جارو
2. مخزن و فیلتر قابل شستشو
3. فیلتر ذرات غبار
4. باطری جدا شدنی
5. پایه شارژ و نگهدارنده لوازم جانبی
6. لوله خرطومی (برای جاهای غیر قابل دسترس)
7. برس مخصوص مبل و پرده
8. سری مخصوص گوشه دیوار و شکاف ها
9. سری مخصوص موی حیوانات
10. دسته FLEX (انعطاف پذیر)
11. سری مخصوص فرش، موکت، پارکت

کاربرد سری های مختلف را می توانید در تصاویر زیر ببینید.



## طریقه نصب :

جارو شارژی را به صورت دستی و عصایی می توان استفاده کرد .

مدت زمان استفاده از جاروشارژی در سرعت های مختلف به صورت دستی و عصایی در جدول تصویر پایین نشان داده شده است .

همچنین طریقه نصب پایه نگهدارنده و استفاده از لوله بلند تر برای گوشه دیوارهای سقف نیز نشان داده شده است .

برای دیدن فیلم آموزشی می توانید روی لینک اسکن کنید .

The infographic illustrates the assembly process for the Tefal cordless vacuum cleaner. It shows how to attach the motor unit to the main tube and how to attach the long extension tube for ceiling cleaning. A QR code is provided to access a YouTube tutorial. Below the assembly steps is a table detailing the vacuum's performance in different modes.

	ECO	ECO +	MAX	BOOST
	UP TO 1H20	UP TO 34 min	UP TO 12 min	UP TO 5 min
	UP TO 1H07	UP TO 32 min	UP TO 12 min	UP TO 5 min

تقویت کننده bost	حداکثر max	سرعت اکو پلاس eco plas	سرعت اکو eco	تصویر	حالت استفاده
5دقیقه	12دقیقه	34دقیقه	1:10		حالت دستی
5دقیقه	12دقیقه	32دقیقه	1:07		حالت عصایی



در تصویر بالا می توانید تنظیم سرعت، نمایشگر میزان شارژ و هشدار تمیز کننده فیلتر را ببینید تا بهتر بتوانید جارو را تنظیم کنید.

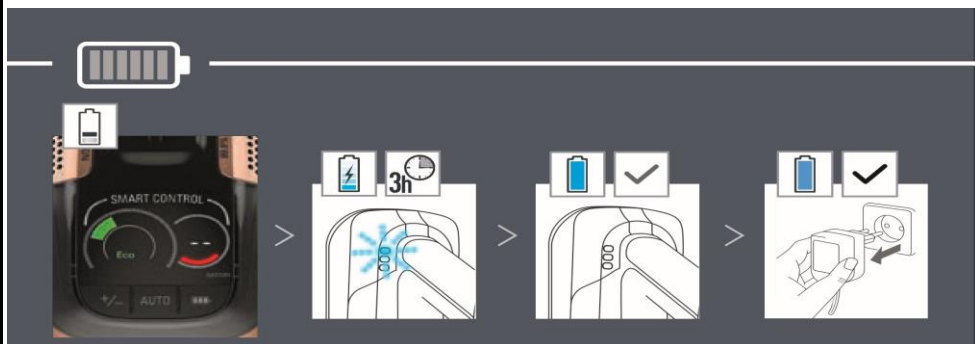
از سرعت ECO و ECO PLASE برای سطوح سرامیکی و پارکت و از سرعت MAX برای موکت و از سرعت BOOST برای فرش می توانید استفاده کنید.

دکمه خاموش و روشن



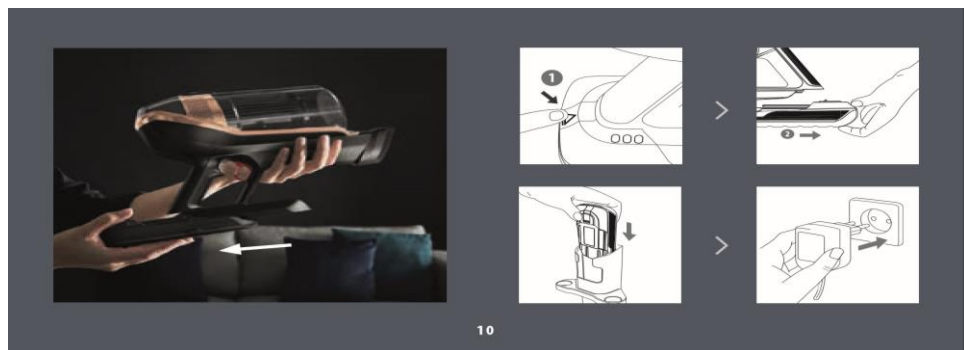
دکمه BOOST

## شارژر باطری :



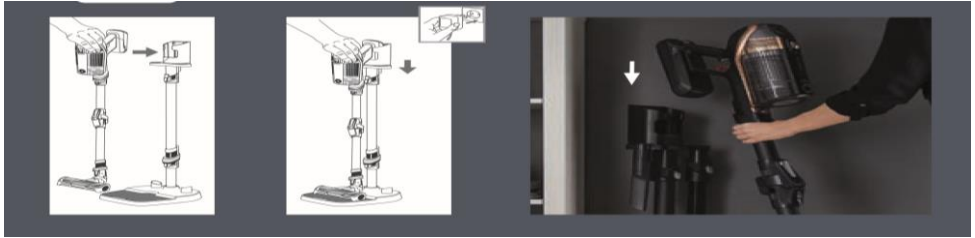
وقتی شارژر باطری تمام می شود چراغ نشانگر روی بدنه قرمز می شود. برای شارژر باطری 3 ساعت زمان لازم است در هنگام شارژ چراغ روی باطری چشمک می زند و بعد از اینکه شارژر کامل شد چراغ چشمک زن ثابت شده و می توانید پرز شارژر را از برق بکشید .

**به دو صورت می توان باطری را شارژ کرد :**

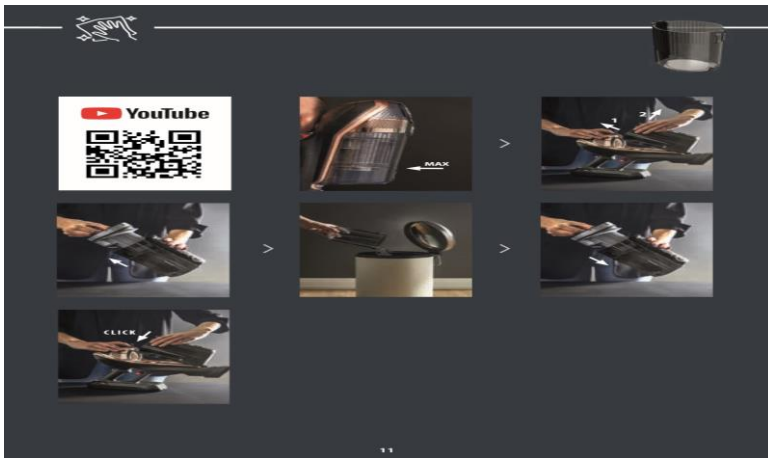


10

1. در این روش می توانید مانند تصویر بالا باطری را از بدنه جaro جدا کرده و روی پایه نگهدارنده قرار دهید و پرز را به برق وصل کنید تا باطری شارژر شود.



2. در این روش کل دستگاه را مانند تصویر بالا روی پایه نگهدارنده قرار دهید و پریز را به برق بزنید تا باطری شارژ شود .

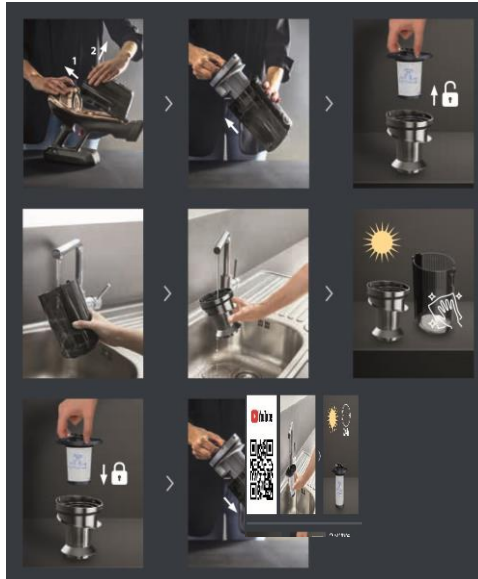


### تمیز کردن فیلتر:

وقتی مخزن جارو تا اندازه max پر شد مخزن را از بدنه جدا کرده فیلتر را بیرون بکشید و مخزن را خالی کنید سپس فیلتر را در جای خود قرار داده و مخزن را روی بدنه قرار داده در تصویر بالا مراحل تمیز کاری نشان داده شده است .

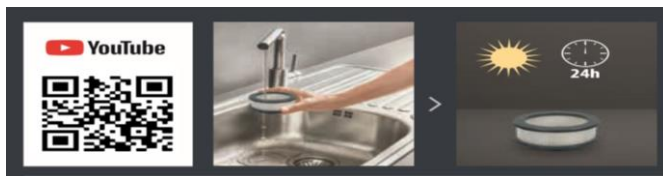
همچنین برای دیدن فیلم آموزشی روی لینک در تصویر بالا می توانید اسکن کنید .

## شستشوی فیلتر:



مخزن را از بدنه جدا کرده و تمام قسمتهای داخلی مخزن را با آب بشویید و پس از اینکه کاملاً خشک شد در جای خود قرار دهید. هفته ای یکبار میتوانید مخزن و فیلتر را بشویید.

## شستشوی فیلتر گرد و غبار:



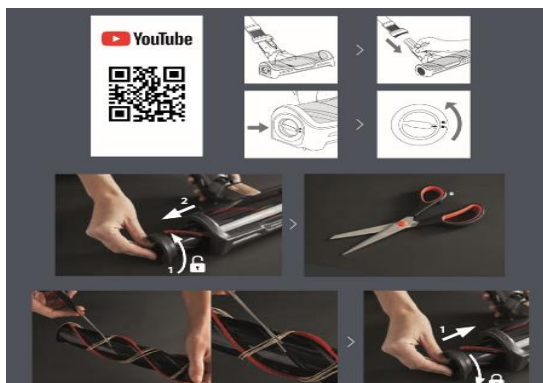
این فیلتر برای جمع آوری ذرات گرد و غبار و ذرات ریز معلق میباشد و قابل شستشو است و 24 ساعت زمان لازم دارد تا کاملاً خشک و قابل استفاده شود.



# Tefal®

# تفال

تمیز کردن سری فرش و موکت :



ابتدا سری را از لوله جدا کرده و قفل برس را باز کرده و برس را بیرون بکشید با استفاده از قیچی مو و نخ های چسبیده به برس را برش داده جدا کنید و برس را در جای خود قرار دهید .

**اخطار:**

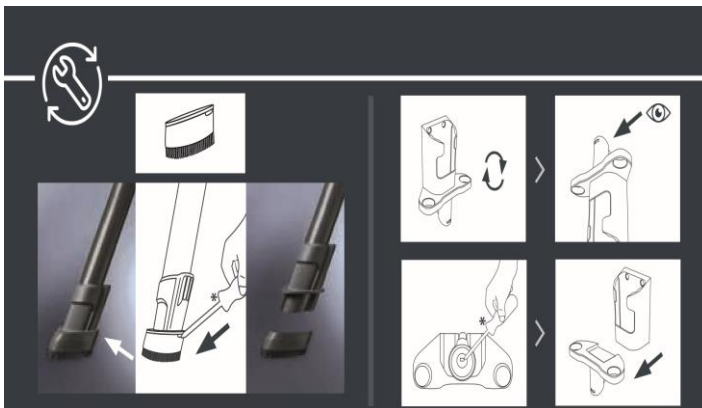


همیشه پس از دستگاہ از جارو دستگاہ را روی پایه نگهدارنده قرار دہید در غیر اینصورت موتور را جدا کنید تا از افتادن جارو جلوگیری شود .

## موارد احتیاطی زیر را رعایت نمایید.



برای اینکه بتوانید قطعات را به راحتی در جای خود قرار دهید می توانید قسمتهای که در تصویر پایین نشان داده شده را روغن کاری کنید



# ضمانت‌نامه GUARANTEE

## شرکت زینو تجارت

ساحل اروند ( سهامی خاص )

تنها گارانتی معتبر محصولات

Rowenta  Dessini Tefal



### مشتری گرامی

لطفا در هنگام خرید کالا به نکات زیر دقت فرمایید:

- ۱- استفاده از خدمات پس از فروش صرفا با ارائه کارت ضمانت نامه صورت می پذیرد ، لذا در حفظ و نگهداری آن کوشا باشید.
- ۲- کالا از لحاظ ظاهری سالم و کامل تحویل گرفته شود . کسری افلام و مشکلات ظاهری شامل گارانتی نمی شود.
- ۳- هرگونه صدمات ناشی از تعمیر توسط افراد غیر مجاز ، شکستگی ، استفاده نادرست ، سوختگی، تغییر رنگ در اثر حرارت و یا مواد شوینده اسیدی و فرص های مایع ظرفشویی غیر استاندارد ، تغییرشکل در اثر حمل نقل، استفاده نادرست و عدم توجه به دستورالعمل استفاده و نگهداری از محصول، ایجاد خراش روی تفلون بر اثر استفاده از اسکاچ و سیم ظرفشویی یا موارد مشابه... شامل گارانتی نمی باشد.
- ۴- جهت اطلاع از مراکز معنبر و نحوه دریافت خدمات پس از فروش با شماره ۰۲۱-۸۸۷۰۱۰۳۹ و ۰۹۱۰۲۰۳۷۳۳۳ تماس حاصل نمایید.

**توجه:** لطفا قبل از اولین استفاده ، دفترچه راهنمای محصول را در [www.zino-group.com](http://www.zino-group.com) مطالعه فرمایید.



### توجه:

جهت اطمینان از اصالت گارانتی به سامانه جامع گارانتی

وزارت صمت مراجعه فرمایید.

شماره شناسنامه گارانتی ۱۲۲۶۳۹



نشانی: تهران، خیابان میرزای شیرازی، نرسیده به تقاطع خیابان شهید بهشتی، کوچه شهدا، پلاک ۱۹، طبقه ۵ [info@zino-group.com](mailto:info@zino-group.com)