

Tefal®

دفترچه راهنما اتوبخار مخزن دار تفال

مدل SV8111-SV8130-SV8151



تنها گارانتی معتبر محصولات **تفال** در ایران

قبل از شروع کار با دستگاه دفترچه راهنما را با دقت مطالعه نمایید .

WWW.ZINO-GROUP.COM

دفتربه راهنمای اتو تفال

مدل های سری 8

حفاظت های مهم :

- قبل از استفاده از لوازم برقی اقدامات احتیاطی اساسی از جمله موارد زیر را رعایت کنید .
- * از دستگاه به غیر از کاربرد مورد نظر خود ، استفاده دیگری نکنید .
- * از این دستگاه در فضای بیرون از خانه استفاده نکنید .
- * خدمات پس از فروش این دستگاه هیچ مسئولیتی در قبال آسیب های ناشی از استفاده نادرست این دستگاه را قبول نخواهد کرد
- * دستگاه به هیچ عنوان در دسترس کودکان و افراد ناتوان قرار نگیرد ، در صورت نزدیک شدن کودکان و افراد ناتوان به دستگاه نظارت از نزدیک ضروری است .
- * کودکان باید سرپرستی و نظارت شوند تا اطمینان حاصل شود که با وسیله بازی نمی کنند.
- * سیم دستگاه را در سطح داغ ، لبه میز و یا برعکس رها نکنید .
- * همیشه با دستگاه روی سطح صاف ، جامد ، تمیز و خشک کار کنید .
- * قطعات دستگاه را تحت هیچ شرایطی باز نکنید .
- * لوازم خانگی تفال تمام استاندارد های ایمنی را رعایت کرده است ، بنابراین در صورتی که سیم و یا بدنه دستگاه آسیب دید حتما به خدمات پس از فروش شرکت زینو تجارت ساحل اروند یا نمایندگی های مجاز برای تعمیر دستگاه مراجعه نمایید ، به هیچ عنوان خودتان تعمیرات دستگاه را انجام ندهید .

زینو ، تنها گارانتی معتبر محصولات

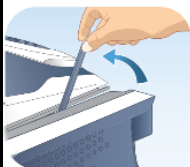
اخطار:



- * دستگاه را از کودکان دور نگه دارید .
- * بسته بندی دستگاه را به درستی از آن جدا کنید.
- * لطفا بسته بندی دستگاه را در زباله بازیافت بریزید .
- * تمامی برچسب های کف دستگاه را جدا کنید .
- * قبل از استفاده کف اتو را تمیز کنید .
- * این دستگاه فقط برای مصارف خانگی مناسب می باشد .
- * قبل از استفاده بررسی کنید که ولتاژ پریز برق با دستگاه مطابقت داشته باشد.
- * توصیه می شود این دستگاه را در مکان هایی که دارای سیم ارت می باشد استفاده کنید .
- * قبل از اتصال کابل دستگاه به منبع برق از خشک بودن آن مطمئن شوید .
- * هنگام استفاده از دستگاه مطمئن شوید جسم سنگینی روی کابل دستگاه قرار ندارد .
- * دستگاه را در زمان استفاده به صورتی قرار دهید تا احتمال افتادن دستگاه وجود نداشته باشد و خطری شما را تهدید نکند.
- * هرگز سیم برق را با دست مرطوب به منبع برق وصل نکنید.

زینو ، تنها گارانتی معتبر محصولات

معرفی اجزای دستگاه:



اهرم قفل دستگاه



Zino

مخزن آب

زینو ، تنها گارانتی معتبر محصولات

صفحه اتو و لوازم جانبیلوازم جانبی



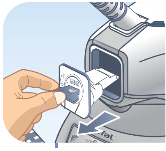
محل نگهداری سیم



صفحه تنظیمات دما

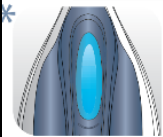


زینو ، تنها گارانتی معتبر محصولات



رسوب گیر

چراغ دستگاه (دید بهتر در نور کم)



قبل از استفاده:

قبل از اتصال اتو به برق، مخزن آب را از دستگاه جدا کنید.
و از آب شتر پر کنید.



مخزن را تا قسمت max پر کنید. سپس مخزن را در جای خود قرار دهید.

زینو، تنها گارانتی معتبر محصولات



سیم برق را از محل نگهداری خارج کنید و به پریز وصل کنید.



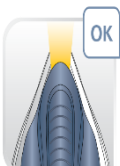
دکمه روشن / خاموش را فشار دهید. دستگاه با صدای بوق روشن می شود. چراغ روی دسته به مدت 2 دقیقه چشمک می زند.



با ثابت شدن چراغ چشمک زن روی دسته دستگاه آماده به کار است. (با توجه به مدل)



دکمه خاموش / روشن را فشار دهید. دستگاه با صدای بوق روشن می شود. همزمان چراغ ال ای دی جلوی اتو شروع به چشمک زدن می کند.



بعد از حدود 2 دقیقه چراغ چشمک زن ثابت می شود.

زینو ، تنها گارانتی معتبر محصولات



برای تولید بخار دکمه زیر دسته را فشار دهید .

برای تولید بخار بیشتر 3 بار دکمه بخار را به صورت

متوالی فشار دهید .



1. با استفاده از دکمه mode می توانید برنامه دستگاه را تغییر دهید .

با هر بار فشار دادن دکمه mode چراغ برنامه مورد نظر روشن می شود.

با انتخاب برنامه ECO مصرف انرژی کاهش می آید و می توان از بخار

و دمای متوسط استفاده کرد .



2. برای استفاده از بخار متوسط برنامه normal را انتخاب نمایید.



3. برای استفاده از بخار زیاد برنامه max را انتخاب نمایید.

بعد از انتخاب هر حالت بخار چراغ شروع به چشمک زدن

می کند. پس از ثابت شدن چراغ چشمک زن اتو آماده به کار است.

زینو ، تنها گارانتی معتبر محصولات

Tefal®

تفال



برای اینکه از بخار عمودی استفاده کنید بهتر است از قلاب آویز لباس استفاده کنید.



بهتر است برای اتو عمودی، اتو کشی از بالا به پایین باشد.



حتما اطلاعات موجود روی برچسب لباس را مطالعه کنید.

***هرگز لباسی را که به تن دارید اتو نکنید.**



زمانی که دستگاہ داغ است فقط بر روی مخزن و یا سطوح

صاف و مقاوم در برابر حرارت قرار دهید .



زینو ، تنها گارانتی معتبر محصولات

Tefal®

ROWENTA

DESSINI



AUTO OFF

در صورتی که دستگاه به مدت 8 دقیقه بدون استفاده قرار بگیرد اتوماتیک خاموش می شود. برای شروع مجدد دکمه خاموش / روشنرا فشار دهید با صدای بوق روشن می شود.



رسوب زدایی منافذ کف دستگاه :

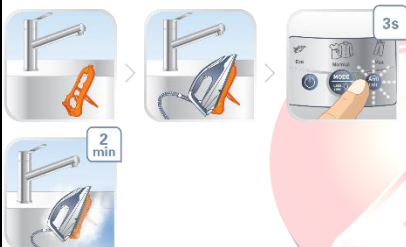
هنگامی که چراغ چشمک زن ANTI CALC روشن شد دستگاه را خاموش کنید و دوشاخه را از پریز خارج کنید.



مخزن را پر از آب کنید و دستگاه را به برق وصل کنید. دکمه روشن / خاموش را فشار دهید.



اتو را روی پایه نگهدارنده قرار دهید و دکمه ANTI CALC را 3 ثانیه نگه دارید. بخار و رسوب شروع به خارج شدن از منافذ اتو میکند.



توجه کنید رسوب زدایی نزدیک سینک انجام شود.

زینو ، تنها گارانتی معتبر محصولات

شستشوی فیلتر رسوب گیر:



دستگاه را خاموش و سپس از پریز بکشید. با توجه به داغ بودن دستگاه صبر کنید تا دستگاه خنک شود.



فیلتر رسوب گیر را مانند تصویر از دستگاه جدا کنید.



فیلتر را با آب بشویید و در جای خود قرار دهید.



هرگز بدون فیلتر از دستگاه استفاده نکنید.



زینو ، تنها گارانتی معتبر محصولات

حفاظت و نگهداری از دستگاه:

پس از اتمام اتو کشی، دستگاه را خاموش و سپس از برق بکشید کمی صبر کنید تا اتو خنک شود.



توجه کنید برای تمیز کردن کف اتو و بدنه فقط از دستمال مرطوب استفاده کنید و هرگز از مواد شیمیایی استفاده نکنید به هیچ عنوان دستگاه را زیر شیر آب نگیرید.



سیم را در جای خود قرار داده و اتو را با اهرم به پایه قفل کنید و در جای مناسب قرار دهید.



زینو، تنها گارانتی معتبر محصولات

ضمانت نامه GUARANTEE

شرکت زینو تجارت

ساحل اروندر (سهامی خاص)

تنها گارانتی معتبر محصولات

Rowenta  Dessini Tefal



مشتری گرامی

لطفا در هنگام خرید کالا به نکات زیر دقت فرمایید:

- ۱- استفاده از خدمات پس از فروش صرفا با ارائه کارت ضمانت نامه صورت می پذیرد ، لذا در حفظ و نگهداری آن کوشا باشید.
- ۲- کالا از لحاظ ظاهری سالم و کامل تحویل گرفته شود . کسری اقلام و مشکلات ظاهری شامل گارانتی نمی شود.
- ۳- هرگونه صدمات ناشی از تعمیر توسط افراد غیر مجاز ، شکستگی ، استفاده نادرست ، سوختگی، تغییر رنگ در اثر حرارت و یا مواد شوینده اسیدی و قرص های مایع ظرفشویی غیر استاندارد ، تغییر شکل در اثر حمل نقل، استفاده نادرست و عدم توجه به دستورالعمل استفاده و نگهداری از محصول، ایجاد خراش روی تفلون بر اثر استفاده از اسکاچ و سیم ظرفشویی یا موارد مشابه... شامل گارانتی نمی باشد.
- ۴- جهت اطلاع از مراکز معتبر و نحوه دریافت خدمات پس از فروش یا شماره ۰۳۹-۸۸۷۰۱۰۳۹ و ۰۲۱-۰۲۰۳۷۳۴۳۴۰ تماس حاصل نمایید.

توجه: لطفا قبل از اولین استفاده ، دفترچه راهنمای محصول را در www.zino-group.com مطالعه فرمایید.



توجه:

جهت اطمینان از اصالت گارانتی به سامانه جامع گارانتی

وزارت صمت مراجعه فرمایید.

شماره شناسنامه گارانتی ۱۲۲۶۳۹



Info@zino-group.com

نشانی: تهران، خیابان میرزای شیرازی، نرسیده به تقاطع خیابان شهید بهشتی، کوچه شهدا، پلاک ۱۹، طبقه ۵