

# Tefal®

راهنمای عملکرد بخار گر

مدل QT2020



تنها گارانتی معتبر محصولات تفال در ایران

قبل از شروع کار با دستگاه دفترچه راهنما را با دقت مطالعه نمایید.

## حفاظت های مهم :

قبل از استفاده لوازم برقی اقدامات احتیاطی اساسی از جمله موارد زیر را رعایت کنید.

\*از دستگاه به غیر از کاربرد مورد نظر خود ، استفاده دیگری نکنید.

\*از این دستگاه در فضای بیرون از خانه استفاده نکنید.

\*خدمات پس از فروش این دستگاه هیچ گونه مسئولیتی در قبال آسیب های ناشی از استفاده نادرست این دستگاه قبول نخواهد کرد.

\*دستگاه به هیچ عنوان در دسترس کودکان و افراد ناتوان قرار نگیرد ، در صورت نزدیک شدن کودکان و افراد ناتوان به دستگاه نظارت از نزدیک ضروری است .

\*کودکان باید سرپرستی و نظارت شوند تا اطمینان حاصل شود که با وسیله بازی نمیکنند.

\*سیم دستگاه را روی سطح داغ ، لبه میز و یا برعکس رها نکنید.

\*همیشه با دستگاه روی سطح صاف ، جامد ، تمیز و خشک کار کنید.

\*قطعات دستگاه را تحت هیچ شرایطی باز نکنید.

\*لوازم خانگی تفال استانداردهای ایمنی را رعایت کرده است ، بنابراین در صورتی که سیم و یا بدنه دستگاه آسیب دید ، حتما به خدمات پس از فروش شرکت زینو تجارت ساحل الوند ، نمایندگی های مجاز و یا افراد متخصص برای تعمیر دستگاه مراجعه نمایید ، به هیچ عنوان خودتان تعمیرات دستگاه را انجام ندهید .

\*هرگز با دست مرطوب با دستگاه کار نکنید.

\*برای استفاده از لوازم جانبی فقط از لوازمی که توسط سازنده توصیه می شود استفاده نمایید.

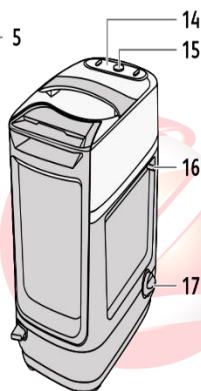
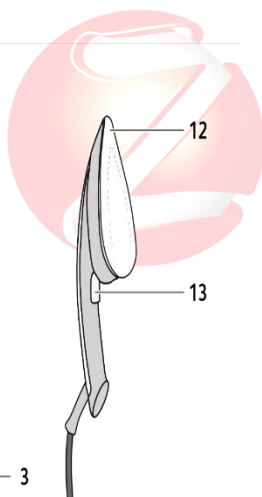
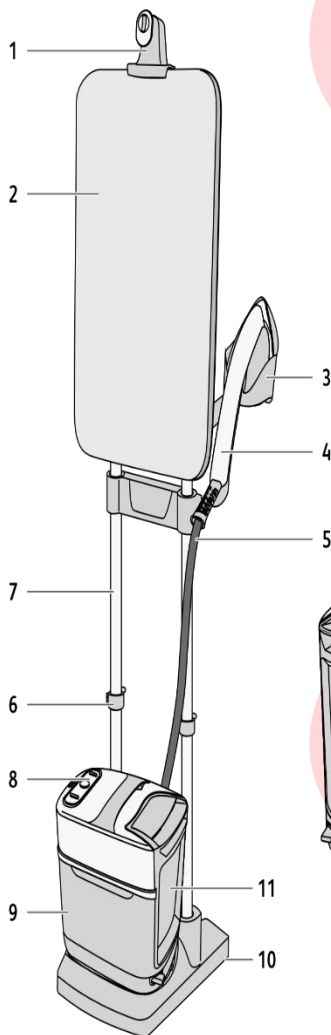
زینو ، تنها گارانتی معتبر محصولات

## هشدار:

- ❖ دستگاه را از کودکان دور نگه دارید.
- ❖ بسته بندی دستگاه را به درستی از آن جدا کنید.
- ❖ لطفا بسته بندی دستگاه را در زباله بازیافت بریزید.
- ❖ تمامی برچسب های کف دستگاه را جدا کنید.
- ❖ قبل از استفاده کف اتو را تمیز کنید.
- ❖ این دستگاه فقط برای مصارف خانگی مناسب می باشد.
- ❖ قبل از استفاده بررسی کنید که ولتاژ پریز برق با دستگاه مطابقت داشته باشد.
- ❖ توصیه می شود این دستگاه را در مکان هایی که دارای سیم ارت می باشد استفاده کنید.
- ❖ قبل از اتصال کابل دستگاه به منبع برق از خشک بودن آن مطمئن شوید.
- ❖ هنگام استفاده از دستگاه مطمئن شوید جسم سنگینی روی کابل دستگاه قرار ندارد.
- ❖ دستگاه را در زمان استفاده به صورتی قرار دهید تا احتمال افتادن دستگاه وجود نداشته باشد و خطری شما را تهدید نکند.
- ❖ هرگز سیم برق را با دست های مرطوب به منبع برق وصل نکنید.

زینو ، تنها گارانتی معتبر محصولات

## معرفی اجزای دستگاه :



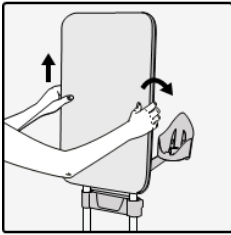
1. آویز لباس
2. تخته اتو
3. پایه نگهدارنده اتو
4. دسته اتو
5. شیلنگ بخار
6. قفل میله
7. میله های قابل تنظیم
8. پنل کنترل
9. مولد بخار
10. کفی چرخ دار
11. مخزن آب جدا شدنی
12. کفه اتو
13. دکمه بخار
14. چراغ نشانگر رسوبزدایی
15. دکمه /خاموش روشن
16. کابل برق
17. جمع کننده رسوب

زینو ، تنها گارانتی معتبر محصولات

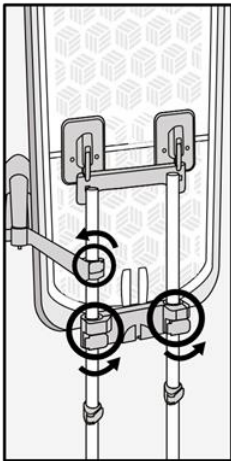
## اولین استفاده:

در اولین استفاده بخار و بوی نامطبوع ممکن است از دستگاه خارج شود. این موضوع بر عملکرد دستگاه تاثیری نمیگذارد و به زودی از بین می رود. همچنین ممکن است ذرات ریزی از اتو خارج شود. این ذرات بخشی از فرایند تولید میباشد و بر شما و لباسهایتان تاثیری ندارد. این ذرات به زودی از بین می روند . هرگز از میز اتو برای سایر اتو ها (اتو دستی و مخزن دارد) استفاده نکنید. فقط از اتو مخصوص دستگاه استفاده کنید.

## راه اندازی دستگاه :



دست های خود را در دو طرف میز اتو قرار دهید و بصورت عمودی بلند کرده و به عقب متمایل کنید تا موقعیت مورد نظر خود را پیدا کنید .



هنگامی که ارتفاع میز یا پایه نگهدارنده اتو نیاز به تنظیم دارد. قفل تنظیم کننده ارتفاع را باز کنید. میز یا پایه نگهدارنده اتو را تا رسیدن به اندازه دلخواه بالا یا پایین ببرید . سپس قفل های پایه را ببندید .

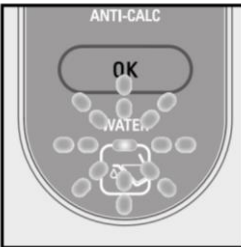
هنگام تنظیم ارتفاع میز مطمئن شوید که آن را نگهداشته اید. زیرا احتمال افتادن وجود دارد.

زیبو ، تنها گارانتی معتبر محصولات

طرز استفاده از دستگاه:

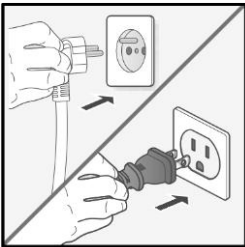


قبل از اینکه دستگاه را روشن کنید . مخزن آب را پر کنید .سیم اتو را به برق بزنید .

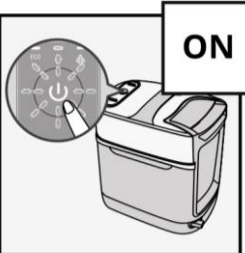


اگر چراغ **water** شروع به چشمک زدن کرد ، سپس دکمه **ok** را فشار دهید تا

چراغ **water** بازمیایی شود.

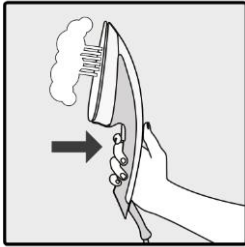


اتو را روی پایه اتو قرار دهید . دستگاه را به برق وصل کنید .



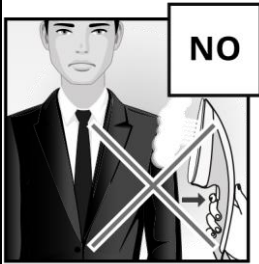
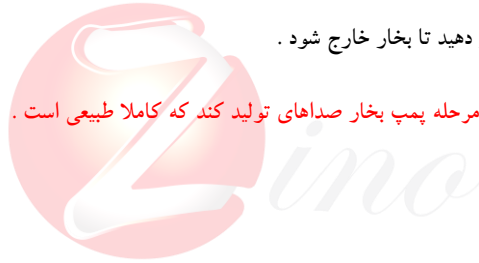
دکمه روشن / خاموش را فشار دهید تا روشن شود صبر کنید چراغ چشمک زن

ثابت شود .

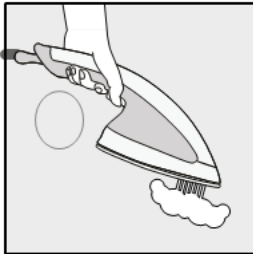


دکمه بخار را فشار دهید تا بخار خارج شود .

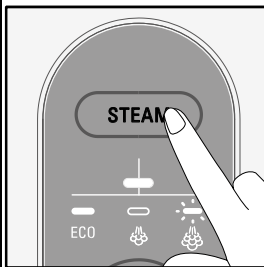
امکان دارد در این مرحله پمپ بخار صداهای تولید کند که کاملاً طبیعی است .



هرگز بر روی لباسی که شخص آنرا پوشیده است اتو یا بخار نزنید .



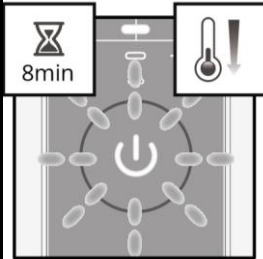
برای اینکه بخار بیشتری تولید شود دکمه بخار را 3 بار فشار دهید .



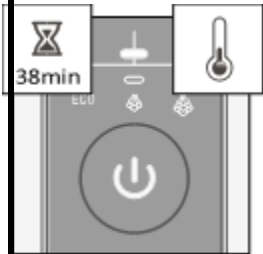
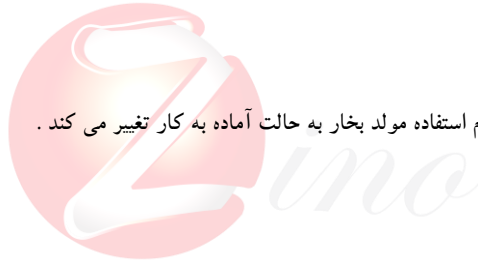
با فشار دادن دکمه steam می توانید حالت مورد نظر را انتخاب کنید .

پس از انتخاب چراغ گزینه مورد نظر روشن می شود .

خاموش شدن خودکار:



پس از 8 دقیقه عدم استفاده مولد بخار به حالت آماده به کار تغییر می کند.



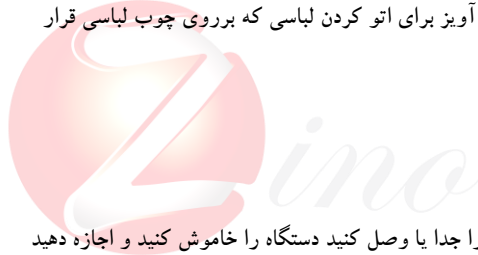
پس از 38 دقیقه عدم استفاده مولد بخار به طور خودکار خاموش می شود.

**لوازم جانبی:**



می توانید از قلاب آویز برای اتو کردن لباسی که بر روی چوب لباسی قرار

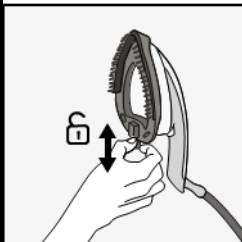
دارد استفاده کنید .



قبل از اینکه برس را جدا یا وصل کنید دستگاه را خاموش کنید و اجازه دهید

اتو خنک شود .حالا برس را بر روی کف اتو قرار دهید .این وسیله برای باز شدن

الیاف لباس برای نفوذ بهتر بخار کمک می کند.

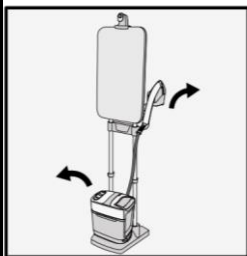




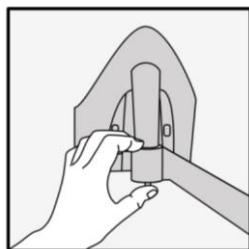
Tefal®

تفال

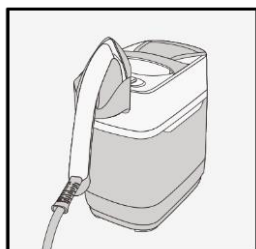
پایه قابل جدا شدن:



مولد بخار را از پایه اش جدا کنید.

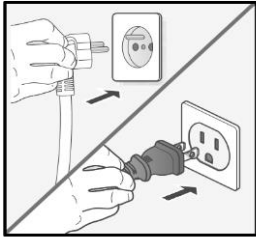


پایه اتو را با فشار دادن نوار پلاستیکی جدا کنید .

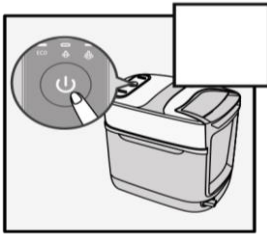


پایه اتو را همراه با اتو بردارید و روی مولد بخار قرار دهید .





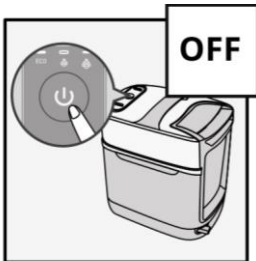
دستگاه را جابه جا کنید و به برق وصل کنید .



دستگاه را روشن کنید و منتظر بمانید گرم شود. زمانی از دستگاه استفاده کنید که روی زمین صاف و سفت قرار دارد .

### احتیاط

هنگام استفاده از دستگاه مراقب گرما و بخار باشید.

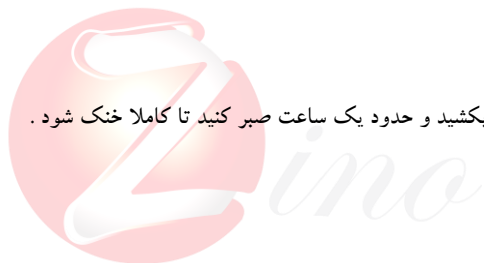


تمیز کردن دستگاه:

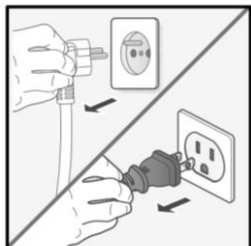


دستگاه را خاموش کنید .

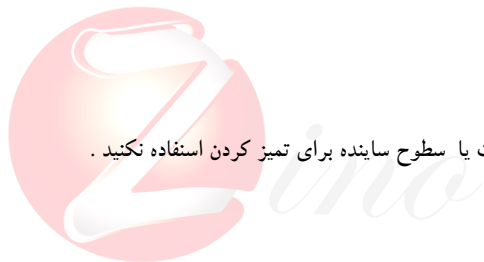
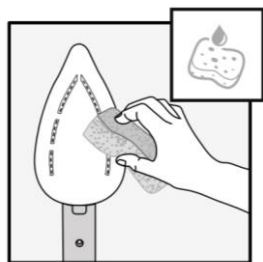
زینو ، تنها گارانتی معتبر محصولات



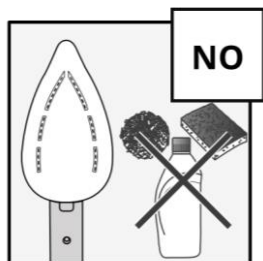
دستگاه را از برق بکشید و حدود یک ساعت صبر کنید تا کاملاً خنک شود .



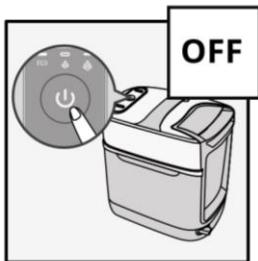
کف اتو را با یک پارچه نرم یا اسفنج مرطوب تمیز کنید .



هرگز از محصولات یا سطوح ساینده برای تمیز کردن استفاده نکنید .

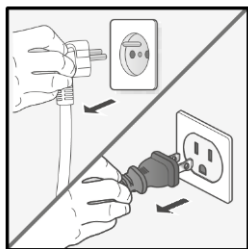


زینو ، تنها گارانتی معتبر محصولات

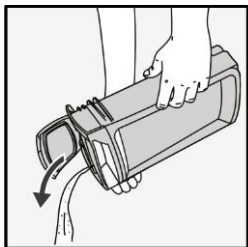


نگهداری محصول :

دستگاه را خاموش کنید .



دستگاه را از برق بکشید و حدود یک ساعت صبی کنید تا دستگاه خنک شود.

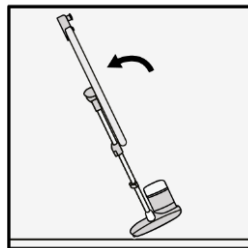


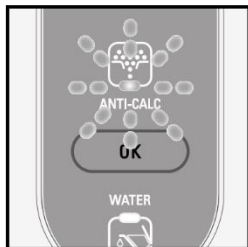
مخزن آب را خالی کنید .



کل دستگاه را به سمت عقب بکشید و با استفاده از چرخ های زیر پایه دستگاه

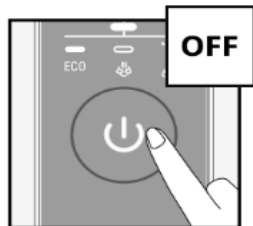
را جابه جا و در محل مناسب قرار دهید.



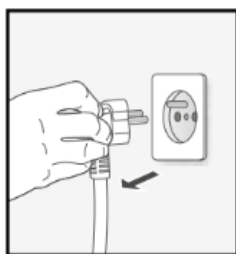


## رسوب زدایی دستگاه:

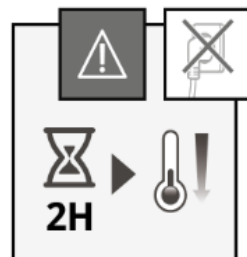
هنگامی که دستگاه نیاز به رسوب زدایی دارد چراغ anti-calc روشن می شود.



دکمه خاموش / روشن را فشار دهید تا دستگاه خاموش شود .



دستگاه را از برق بکشید .

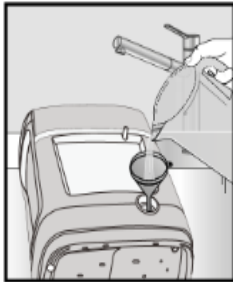


دوساعت صبر کنید تا دستگاه کاملا سردشود .

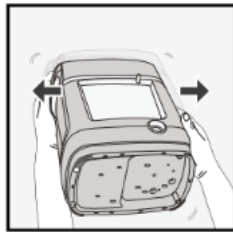
زینو ، تنها گارانتی معتبر محصولات



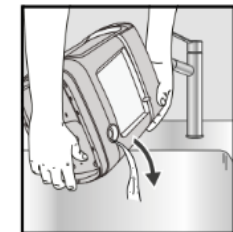
درب جمع کننده رسوب را باز کنید .



0.5 لیتر آب داخل مخزن بخار بریزید .



دستگاه را به آرامی به سمت چپ و راست تکان دهید .

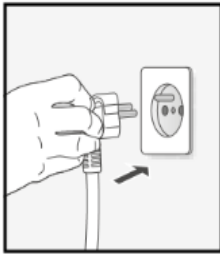


آب داخل مخزن را خالی کنید .

زینو ، تنها گارانتی معتبر محصولات



درب جمع کننده رسوب را ببندید .



دستگاه را به برق بزنید .



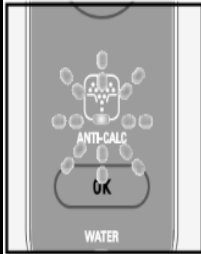
دکمه خاموش /روشن را فشار دهید تا دستگاه روشن شود .



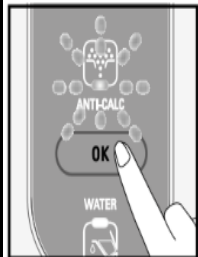
زینو ، تنها گارانتی معتبر محصولات

Tefal®

تفال



چراغ anti-calc روشن می شود .



روی دکمه ok را چند ثانیه نگه می داریم.



تا چراغ anti-calc خاموش شود .



زینو ، تنها گارانتی معتبر محصولات

Tefal Rowenta Dessini Zino



## ضمانت نامه GUARANTEE

## شرکت زینو تجارت

ساحل اروندر (حصصی خاص)

تنها گارانتی معتبر محصولات

Rowenta Zino Dessini Tefal



### مشتری گرامی

لطفا در هنگام خرید کالا به نکات زیر دقت فرمایید:

- ۱- استفاده از خدمات پس از فروش صرفا با ارائه کارت ضمانت نامه صورت می پذیرد، لذا در حفظ و نگهداری آن کوشا باشید.
- ۲- کالا از لحاظ ظاهری سالم و کامل تحویل گرفته شود. کسری الاج و مشکلات ظاهری شامل گارانتی نمی شود.
- ۳- هرگونه ضمانت ناشی از تعمیر توسط افراد غیر مجاز، شکستگی، استفاده نادرست، سوءنیتی، تغییر رنگ در اثر حرارت و یا مواد شوینده اسیدی و فرس های مایع قهوه‌ای غیر استاندارد، تغییر شکل در اثر حمل نقل، استفاده نادرست و عدم توجه به دستورالعمل استفاده و نگهداری از محصول، ایجاد خراش روی فلزون بر اثر استفاده از اسکاچ و سیم ظرفشویی یا موارد مشابه شامل گارانتی نمی باشد.
- ۴- جهت اطلاع از مراکز معتبر و نحوه دریافت خدمات پس از فروش یا شماره ۰۲۹-۸۸۷۰۱۰۴۰۲-۰۲۱۰۴۰۳۷۴۴۳۰۲۱ تماس حاصل نمایید.

توجه: لطفا قبل از اولین استفاده، دفترچه راهنمای محصول را در [www.zino-group.com](http://www.zino-group.com) مطالعه فرمایید.



### توجه:

جهت تضمین از اصالت گارانتی به سامانه جامع گارانتی وزارت صحت مراجعه فرمایید.

شماره شناسنامه گارانتی ۱۲۶۶۳۹



Info@zino-group.com

نشانی: تهران، خیابان میرزاان شیرازی، درسیه به تقاطع خیابان شهید بهشتی، کوچه شهید، پلاک ۱۹، طبقه ۵