

Tefal®

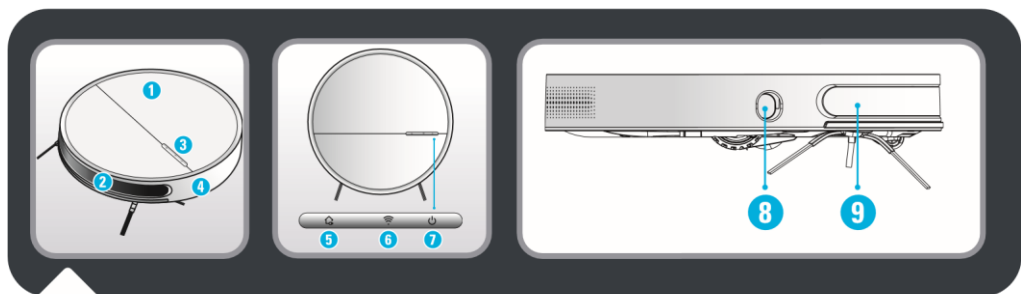
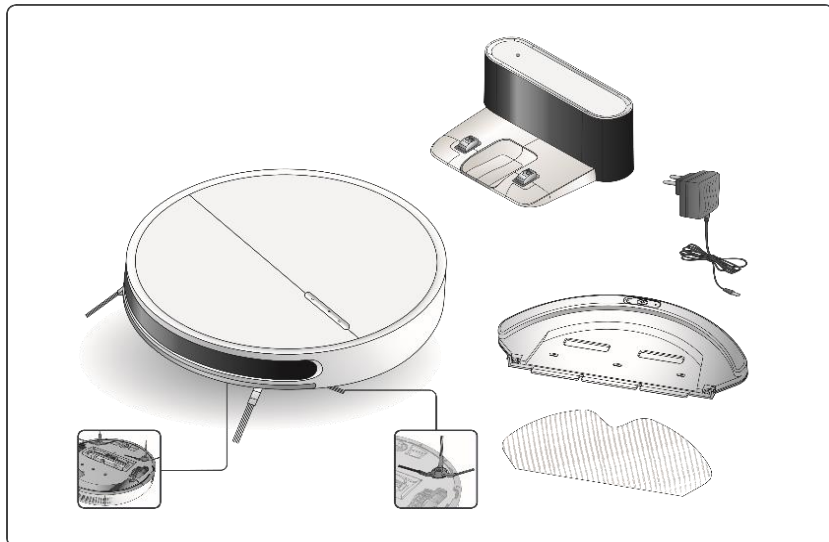
دفتريچه راهنمای جارو رباتیک

مدل **RG8275**



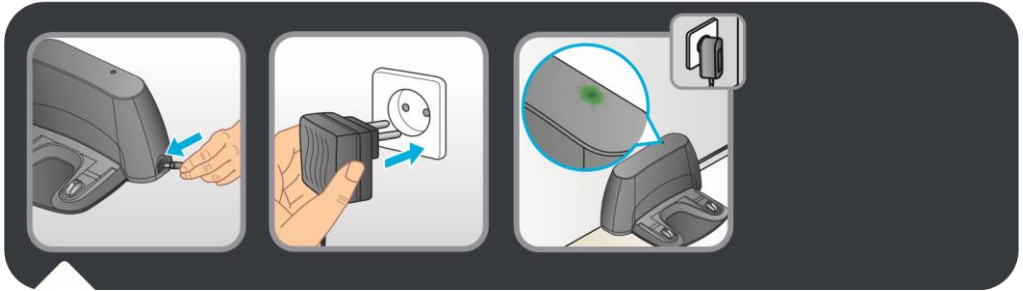
تنها گارانتی معتبر محصولات **تفال** در ایران
قبل از شروع کار با دستگاه دفتريچه راهنما را با دقت مطالعه نماييد.

معرفی اجزای دستگاه:



زینو ، تنها گارانتی معتبر محصولات

- | | | |
|---------------------|----------------|------------------------|
| 1. درپوش تاشو | 2. پنجره شفاف | 3. دکمه کنترل |
| 4. سپر جلویی | 5. دکمه شارژ | 6. چراغ نشانگر وای فای |
| 7. دکمه شروع و توقف | 8. حسگر دیواری | 9. حسگر مادون قرمز |

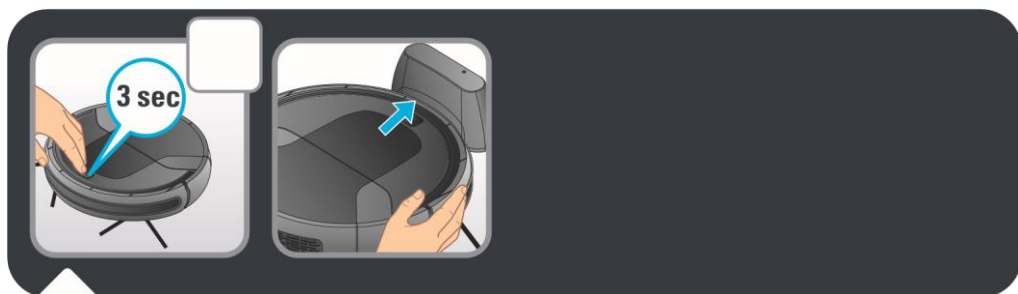


آداپتور را به پایه شارژ و به برق وصل کنید. چراغ بالای پایه شارژ به رنگ سبز در می آید.



برای قرار دادن ایستگاه شارژ، اطمینان حاصل کنید که در هر دو طرف آن یک متر و در جلوی آن دو متر فضای خالی وجود داشته باشد. ایستگاه شارژ را نزدیک پله‌ها نصب نکنید. کابل باید کشیده و محکم باشد. همیشه ایستگاه شارژ را روی کف سخت قرار دهید و آن را روی فرش نگذارید.

زینو ، تنها گارانتی معتبر محصولات



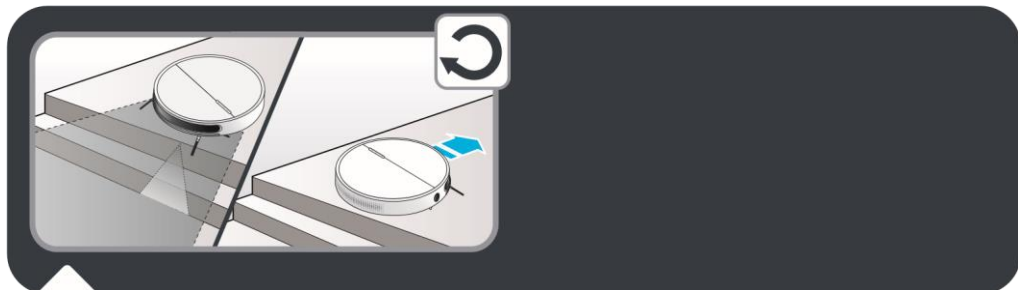
شارژ ربات :

دکمه خاموش / روشن را به مدت 3 ثانیه فشار دهید سپس ربات را روی پایه شارژ قرار دهید صفحه شارژ پایه و ربات باید با هم تماس داشته باشند.

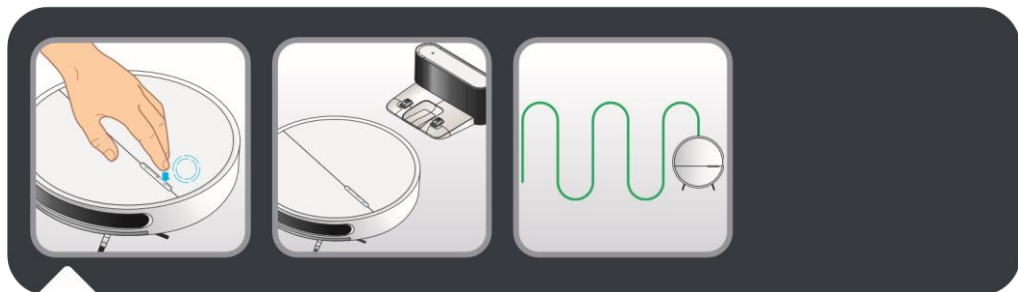


وقتی دکمه خاموش / روشن چشمک میزند ربات در حال شارژ شدن است. زمانی که چراغ خاموش و روشن از چشمک زدن متوقف شد باطری به طور کامل شارژ شده است. شارژ کامل باطری 6 ساعت زمان می برد.

زینو ، تنها گارانتی معتبر محصولات

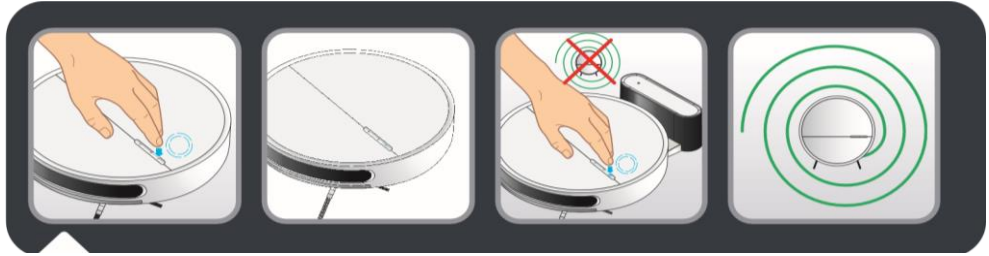


ربات داری حسگر تشخیص ارتفاع می باشد. ربات با تشخیص این موانع جهت حرکت خود را تغییر میدهد. ارتفاع پله باید بیشتر از 10 سانتیمتر باشد تا حسگر بتواند آن را تشخیص دهد. هیچ شی (کیف، کفش و غیره) روی زمین یا نزدیک پله و روی پله قرار نداشته باشد.



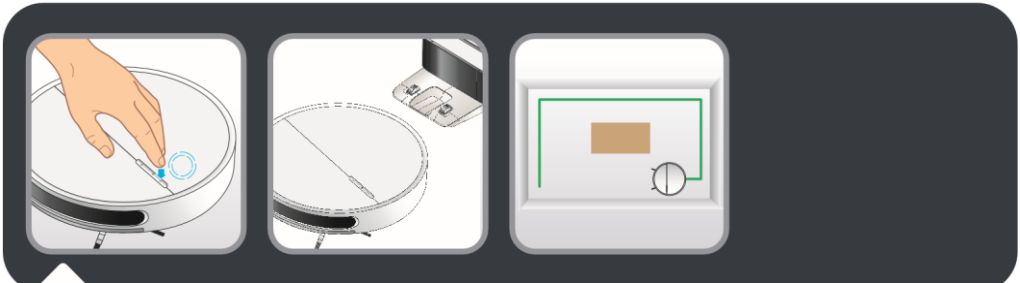
برای تمیز کردن تمام قسمت های قابل دسترس از حالت methidic استفاده کنید. یکبار دکمه power را فشار دهید. ربات شروع به تمیز کردن می کند و دکمه power به رنگ آبی در می آید.

زیبو ، تنها گارانتی معتبر محصولات



برای تمیز کردن یه ناحیه خاص و محلی از خانه حالت spat استفاده کنید دوبار دکمه power را فشار دهید ربات شروع به تمیز کردن میکند و دکمه power به طور کامل به رنگ آبی در می آید.

توجه داشته باشید که در حالت spot زمانی که ربات روی پایه شارژ قرار دارد در دسترس نیست .

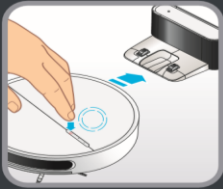


برای تمیز کردن کنار دیوار و گوشه ها از حالت wall follow استفاده کنید و 3 بار دکمه power را فشار دهید و ربات شروع به تمیز کردن میکند. دکمه power به طور کامل به رنگ آبی در می آید.

زیبو ، تنها گارانتی معتبر محصولات

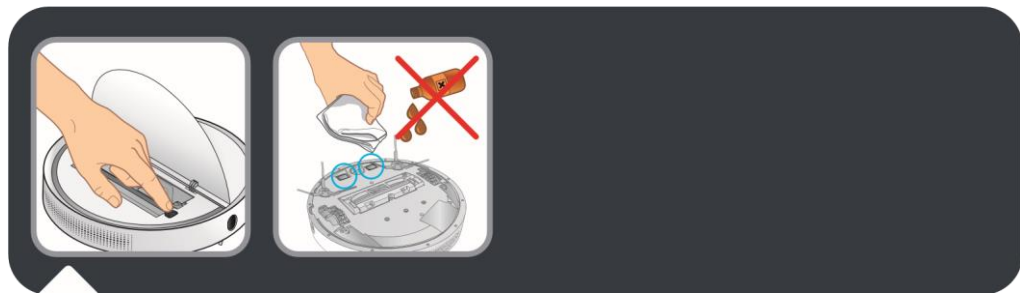


برای متوقف کردن ربات درحین کار کردن دکمه power را فشار دهید، ربات متوقف شده و دکمه power به صورت چشمک زن به رنگ آبی در خواهد آمد.

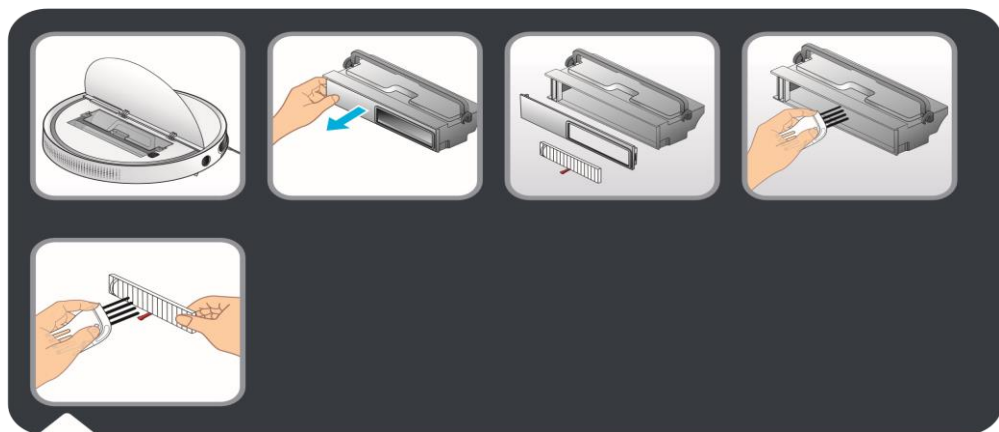


برای درخواست از ربات برای بازگشت به پایه شارژو شارژ شدن، دکمه recharge را فشار دهید، ربات به سمت پایه شارژ حرکت میکند و دکمه recharge به طور کامل به رنگ قرمز در می آید.

زینو ، تنها گارانتی معتبر محصولات



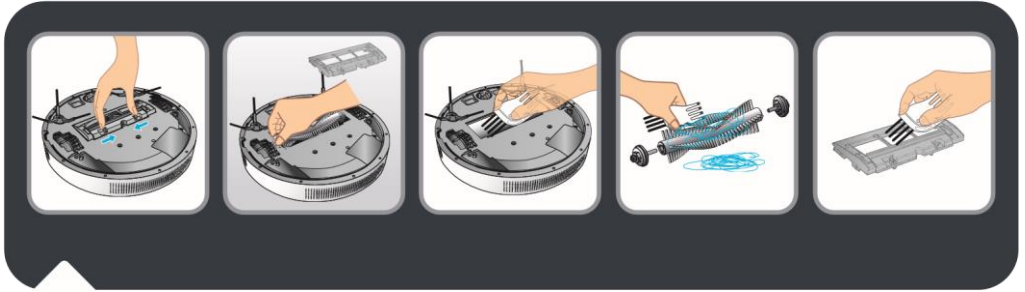
برای تمیز کردن تماس شارژ: ابتدا درپوش تاشو را باز کنید و دکمه خاموش/روشن را خاموش کنید و یا کابل را از پریز بکشید سپس از یک پارچه خشک برای پاک کردن آنها استفاده کنید. از روغن برای تمیز کردن استفاده نکنید. تماسهای شارژ را ماهی یکبار تمیز کنید.



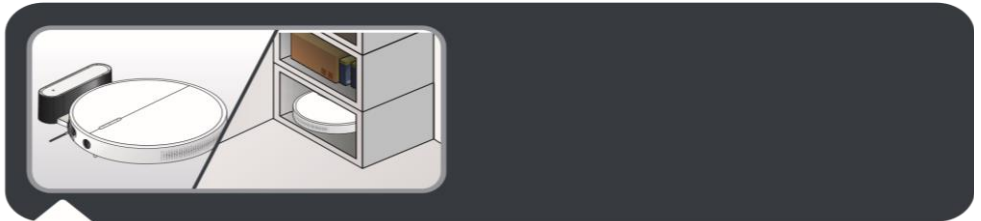
برای تمیز کردن جعبه گرد و غبار درپوش تاشو را باز کنید. دسته جعبه گرد و غبار را بالا ببرید و جعبه را بیرون بیاورید. درپوش گرد و غبار را از سمت چپ جعبه جدا کنید. نواری فیلتر را جدا کرده و فیلتر را خارج کنید و محتوای داخل جعبه را در سطل زباله ریخته و از برس تمیز کننده برای پاک کردن جعبه استفاده کنید.

توجه داشته باشید جعبه گرد و غبار باید هفته ای یکبار تمیز شود.

زینو ، تنها گارانتی معتبر محصولات



برای تمیز کردن برس میانی: اهرم قفل را به وسط فشار دهید و آن را بالا بکشید و تیغه تمیز کننده میانی را جدا کنید. سپس برس میانی را خارج کنید. با استفاده از برس تمیز کننده اجزا را تمیز کرده و موها و سایر گره خوردگی های روی برس تمیز کننده را کاملاً پاک کنید.



برای افزایش طول عمر باطری همیشه ربات را درحالی که استفاده نمیشود، روی پایه شارژ نگه دارید. اگر ربات خارج از پایه شارژ نگهداری میشود مطمئن شوید که ربات خاموش بوده و باطری کاملاً شارژ است. ربات را در مکانی خشک و خنک نگهداری کنید. در صورتی که از ربات در مدت طولانی استفاده نمی کنید هر سه ماه یکبار آن را شارژ کنید.

زینو ، تنها گارانتی معتبر محصولات

اخطار:



زینو ، تنها گارانتی معتبر محصولات

ضمانت نامه GUARANTEE

شرکت زینو تجارت

ساحل اروند (سمامی خامر)

تنها گارانتی معتبر محصولات

Rowenta  Dessini Tefal



مشتری گرامی

لطفا در هنگام خرید کالا به نکات زیر دقت فرمایید:

- ۱- استفاده از خدمات پس از فروش صرفا با ارائه کارت ضمانت نامه صورت می پذیرد ، لذا در حفظ و نگهداری ان کوشا باشید.
- ۲- کالا از لحاظ ظاهری سالم و کامل تحویل گرفته شود . کسری اقلام و مشکلات ظاهری شامل گارانتی نمی شود.
- ۳- هرگونه صدمات ناشی از تعمیر توسط افراد غیر مجاز ، شکستگی ، استفاده نادرست ، سوختگی، تغییر رنگ در اثر حرارت و یا مواد شوینده اسیدی و قرص های مایع ظرفشویی غیر استاندارد ، تغییرشکل در اثر حمل نقل، استفاده نادرست و عدم توجه به دستورالعمل استفاده و نگهداری از محصول، ایجاد خراش روی تفلون بر اثر استفاده از اسکاچ و سیم ظرفشویی یا موارد مشابه... شامل گارانتی نمی باشد.
- ۴- جهت اطلاع از مراکز معتبر و نحوه دریافت خدمات پس از فروش با شماره ۰۲۱-۸۸۷۰۱۰۳۹ و ۰۲۱-۰۳۷۳۴۳۳۰۲۰۲ تماس حاصل نمایید.

توجه: لطفا قبل از اولین استفاده ، دفترچه راهنمای محصول را در www.zino-group.com مطالعه فرمایید.



توجه:

جهت اطمینان از اصالت گارانتی به سامانه جامع گارانتی وزارت صمت مراجعه فرمایید.

شماره شناسنامه گارانتی ۱۲۶۶۳۹



Info@zino-group.com

نشانی: تهران، خیابان میرزای شیرازی، نرسیده به تقاطع خیابان شهید بهشتی، کوچه شهدا، پلاک ۱۹، طبقه ۵