

Tefal®

راهنمای عملکرد اتو تفال
مدل DT8250



تنها گارانتی معتبر محصولات **تفال** در ایران

قبل از شروع کار با دستگاه دفترچه راهنما را با دقت مطالعه فرمایید.

دفترچه راهنمای اتو تفال

مدل DT8250

قدرت 2000 وات

حفاظت های مهم:

- قبل از استفاده لوازم برقی اقدامات احتیاطی اساسی از جمله موارد زیر را رعایت کنید.
- * از دستگاه به غیر از کاربرد مورد نظر خود، استفاده دیگری نکنید.
- * از این دستگاه در فضای بیرون از خانه استفاده نکنید.
- * خدمات پس از فروش این دستگاه هیچ گونه مسئولیتی در قبال آسیب های ناشی از استفاده نادرست این دستگاه را قبول نخواهد کرد.
- * دستگاه به هیچ عنوان در دسترس کودکان و افراد ناتوان قرار نگیرد، در صورت نزدیک شدن کودکان و افراد ناتوان به دستگاه نظارت از نزدیک ضروری است.
- * کودکان باید سرپرستی و نظارت شوند تا اطمینان حاصل شود که با وسیله بازی نمی کنند.
- * سیم دستگاه را در سطح داغ، لبه میز و یا برعکس رها نکنید.
- * همیشه با دستگاه روی سطح صاف، جامد، تمیز و خشک کار کنید.
- * قطعات دستگاه را تحت هیچ شرایطی باز نکنید.
- * لوازم خانگی تفال تمام استانداردهای ایمنی را رعایت کرده است، بنابراین در صورتی که سیم و یا بدنه دستگاه آسیب دید، حتما به خدمات پس از فروش شرکت زینو تجارت الوند، نمایندگی های مجاز و یا افراد کار بلد برای تعمیر دستگاه مراجعه نمایید، به هیچ عنوان خودتان تعمیرات دستگاه را انجام ندهید.
- * هرگز با دست مرطوب با دستگاه کار نکنید.
- * برای استفاده از لوازم جانبی فقط از لوازمی که توسط سازنده دستگاه توصیه می شود استفاده کنید.

اخطار

- * دستگاه را از کودکان دور نگه دارید.
- * بسته بندی دستگاه را به درستی از آن جدا کنید.
- * لطفا بسته بندی دستگاه را در زباله بازیافت بریزید.
- * تمامی برچسب های کف دستگاه را جدا کنید.
- * قبل از استفاده کف اتو را تمیز کنید.
- * این دستگاه فقط برای مصارف خانگی مناسب می باشد.
- * قبل از استفاده بررسی کنید که ولتاژ پریز برق با دستگاه مطابقت داشته باشد.
- * توصیه می شود این دستگاه را در مکان هایی که دارای سیم ارت می باشد استفاده کنید.
- * قبل از اتصال کابل دستگاه به منبع برق از خشک بودن آن مطمئن شوید.
- * هنگام استفاده از دستگاه مطمئن شوید جسم سنگینی روی کابل دستگاه قرار ندارد.
- * دستگاه را در زمان استفاده به صورتی قرار دهید تا احتمال افتادن دستگاه وجود نداشته باشد و خطری شما را تهدید نکند.
- * هرگز سیم برق را با دست های مرطوب به منبع برق وصل نکنید.

معرفی دستگاه:



- ۱- دکمه های خاموش / روشن و تعیین سطح بخار
- ۲- سطح گرم شونده
- ۳- قفل مخزن آب
- ۴- دکمه قفل بخار مداوم
- ۵- دکمه بخار
- ۶- پایه دستگاه
- ۷- مخزن آب متحرک
- ۸- خروجی سیم دستگاه
- ۹- محفظه خروج بخار
- ۱۰- روکش میکرو فیبر (روکش محفظه خروج بخار جهت گرفت گرد و خاک از روی لباس)
- ۱۱- برس پارچه (جهت نفوذ بیشتر بخار)

قبل از استفاده از دستگاه :

قفل مخزن آب را به سمت بالا کشیده و مخزن آب را از دستگاه جدا نمایید .



درب ورودی مخزن آب را باز نمایید .



مخزن آب را از آب پر نمایید .



درب ورودی آب را ببندید .



مخزن را از آب پر نموده و در جای خود بگذارید .
* مطمئن شوید که مخزن آب کاملاً در جای خود قرار گرفته و قفل شده است.



برای استفاده از دستگاه :

دستگاه را به پریز برق وصل نمایید .



دستگاه را روشن نمایید .



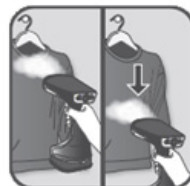
منتظر بمانید تا چراغ چشمک زن ثابت شود .



شروع به استفاده نمایید .



جهت عملکرد بهتر ، بخاردهی از بالا به پایین انجام شود



برای تولید بخار مداوم دکمه جلوی دستگاه را به سمت پایین کشیده در حالت قفل قرار دهید. برای باز کردن قفل و استفاده از لحظه ای از بخار دکمه را به سمت بالا کشیده و قفل را باز نمایید.



حالت TURBO :

برای پارچه های ضخیم و چروکهای عمیق از این حالت استفاده نمایید.



حالت DELICATE :

رای پارچه های ظریف و آسیب پذیر از این حالت استفاده نمایید.



کاربرد محفظه بخار + روکش میکرو فیبر :

- ۱ - برای بخار دهی پارچه های ظریف و آسیب پذیر
 - ۲ - برای از بین بردن گرد و خاک از روی لباس ها
- * دقت شود که روکش میکرو فیبر فقط بر روی محفظه بخار قرار داده شود.



کاربرد برس پارچه :

این برس با باز کردن بافت پارچه باعث نفوذ بیشتر بخار و صاف کردن چروکهای عمیق تر می شود.



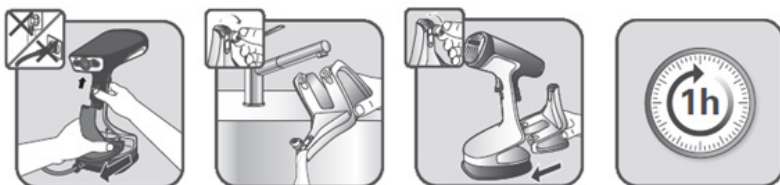
سیستم AUTO OFF : (خاموش شدن خودکار)

در صورتیکه دستگاه بیش از ۸ دقیقه بدون استفاده بماند، به صورت خودکار چراغ پشت دستگاه شروع به چشمک زدن می کند و سپس دستگاه خاموش می شود.
برای استفاده مجدد دکمه خاموش/روشن را فشرده و منتظر شوید تا دستگاه آماده استفاده شود.



بعد از استفاده :

مخزن آب را از دستگاه جدا، آب موجود در مخزن را کاملاً خالی و مخزن را در جای خود قرار دهید.
• برای خنک شدن دستگاه یکساعت صبر کنید و سپس دستگاه را در جای خود قرار دهید.



رسوب زدایی :

مرحله اول :

- * بهتر است این عمل را در یک اتاق با تهویه خوب انجام دهید.
- ۱- مخزن دستگاه را با ۵۰% آب و ۵۰% سرکه سفید پر نمایید.
- * به هیچ عنوان از مواد رسوب زادی دیگر استفاده نشود.
- ۲- مخزن آب را در جای خود قرار داده، دستگاه را در یک سطح افقی ثابت و مقاوم در برابر حرارت قرار دهید.
- ۳- دستگاه را روشن کرده و بعد از ثابت شده چراغ چشمک زدن، دکمه بخار را قفل و دستگاه را در حالت بخار مداوم قرار دهید.
- ۴- اجازه دهید دستگاه تا اتمام آب مخزن کار کند.



مرحله دوم :

- ۶ - مخزن آب را از آب شیر پر کرده و در جای خود قرار دهید .
 - ۷ - دستگاه را در یک سطح افقی ثابت و مقاوم در برابر حرارت قرار داده و دستگاه را روشن کرده و بعد از ثابت شدن چراغ چشمک زن ، دکمه بخار را قفل و دستگاه را در حالت بخار مداوم قرار دهید .
 - ۸ - تا اتمام آب مخزن صبر کرده و سپس دستگاه را خاموش نمایید .
 - ۹ - بعد از خنک شدن دستگاه ، سطح گرم شونده را با یک قطعه پارچه خشک تمیز نمایید .
- * از هیچ گونه مواد شوینده ای استفاده نشود .



ضمانت‌نامه GUARANTEE

شرکت زینو تجارت

ساحل اروند (سهامی خاص)

زینو گارانتی، تنها گارانتی معتبر محصولات **تفال** در ایران



مشتری گرامی

لطفا در هنگام خرید کالا به نکات زیر دقت فرمایید:

- 1- استفاده از خدمات پس از فروش صرفا با ارائه کارت ضمانت نامه صورت می پذیرد لذا در حفظ و نگهداری آن کوشا باشید.
- 2- کالا از لحاظ ظاهری سالم و کامل تحویل گرفته شود. کمبود لوازم جانبی شامل گارانتی نمی شود.
- 3- هرگونه صدمات ناشی از تعمیر توسط افراد غیر مجاز، حمل و نقل، شکستگی، استفاده نادرست، نوسانات برق و تغییر رنگ شامل گارانتی نمی باشد.
- 4- لوازم جانبی و قطعات مصرفی مانند تیغه، شبکه، باتری، کویل، فیلتر و ... مشمول گارانتی نمی باشد.
- 5- از شستشوی قطعات فلزی در ماشین ظرفشویی خودداری نموده و برای شست و شو صرفا از مایع ظرفشویی استفاده نمایید.
- 6- جهت اطلاع از مراکز معتبر و نحوه دریافت خدمات پس از فروش با شماره ۰۱۰۳۹۰۸۸۷۰۲۱-۰۲۱ و ۰۲۱۰۳۹۷۳۴۳۰۲۰ تماس حاصل نمایید.



توجه:

لطفا قبل از اولین استفاده ، دفترچه راهنمای
محمول را در سایت شرکت زینو تجارت مطالعه نمایید.
www.zino-group.com



Info@zino-group.com

نشانی: تهران، خیابان میرزای شیرازی، نزدیکی به تقاطع خیابان شهید بهشتی، کوچه شهدا، پلاک ۱۹، طبقه ۵