

Tefal®

دفترچه راهنمای عملکرد بخار گر

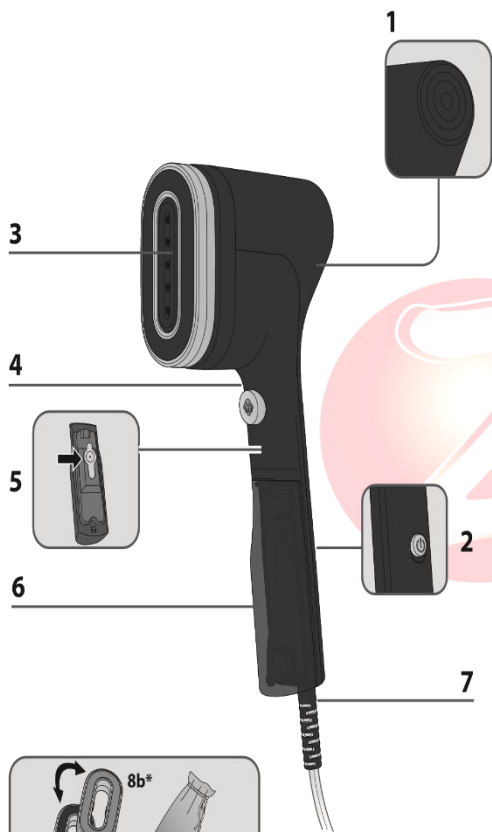
مدل های DT2026-DT2024-DT2022-DT2020



تنها گارانتی معتبر محصولات **تفال** در ایران

قبل از شروع کار با دستگاه دفترچه راهنما را با دقت مطالعه نمایید .

معرفی اجزای دستگاه



1. چراغ نشانگر دما

2. دکمه خاموش / روشن

3. سربخار

4. دکمه بخار

5. درپوش ورودی مخزن

6. مخزن آب جدا شدنی (70 میلی لیتر)

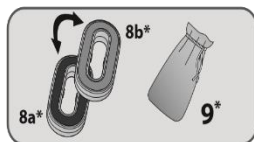
7. سیم کابل

8. پد دو طرفه مشکی و سفید

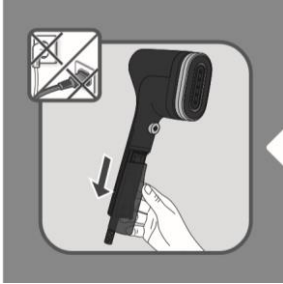
8a. پد مشکی برای صاف کردن چین و چروک

8b. پد سفید برای از بین بردن پرزهای لباسها

9. کیف مسافرتی



طرز استفاده از دستگاه :



قبل از اینکه دستگاه را به برق بزنید، مخزن را به سمت پایین بکشید تا از بدنه جدا شود.



دروش سیلیکونی مخزن را باز کنید.



Zino



مخزن را پر از آب کنید.



دروش سیلیکونی را ببندید.



مخزن را در جای خود قرار دهید .



با توجه به اینکه بخار خارج شده از اتو بسیار داغ می باشد هرگز چین و چروک لباس را درحالی که پوشیده شده است از بین نبرید . همیشه لباسها را روی چوب لباسی آویزان کنید .



پد دوطرفه : یک طرف پارچه مخملی نرم برای صاف کردن چین و چروک لباس طرف دیگر برای از بین بردن پرز و مو از سطح لباس می باشد.



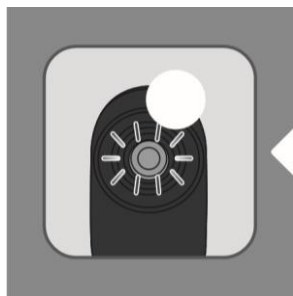
کیف مسافرتی: برای نگهداری دستگاه یا حمل آن در سفر استفاده می شود.
قبل از استفاده از کیف دستگاه را خاموش و مخزن آب را خالی کنید و اجازه بدهید تا خنک شود .

لوازم جانبی:

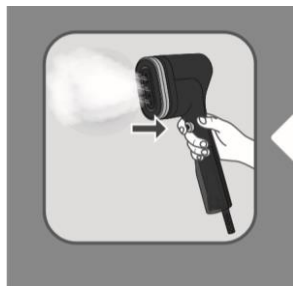
طرز استفاده از دستگاه :



سیم اتو را به برق وصل کنید. دکمه خاموش / روشن را به سمت بالا فشار دهید .



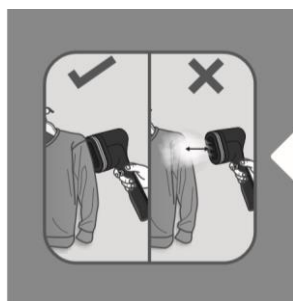
چراغ نشانگر دما روشن می شود. 15 ثانیه زمان لازم است تا اتو آماده به کار شود .
وقتی چراغ نشانگر خاموش شد میتوانید از دستگاه استفاده کنید .



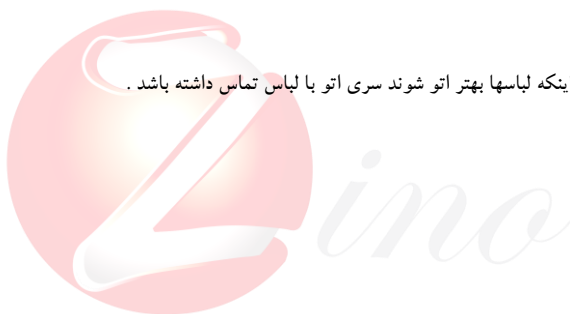
دکمه بخار را فشار دهید به طوری که سر اتو به سمت شما نباشد و آن
را در حالت عمودی نگه دارید .



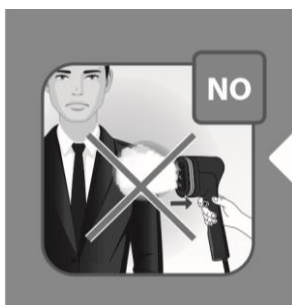
برای استفاده بهتر اتو را به صورت عمودی و از بالا به پایین حرکت دهید .
زاویه 30 و 90 درجه برای اتو کشی مناسب می باشد. هرگز از اتو در وضعیت افقی استفاده نکنید .



برای اینکه لباسها بهتر اتو شوند سری اتو با لباس تماس داشته باشد .

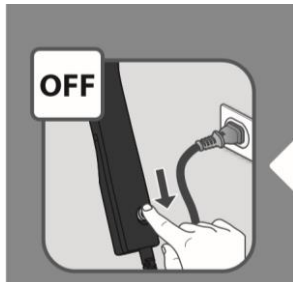


هشدار:



هرگز لباسی را که به تن دارید اتو نکنید .

پس از استفاده:



دکمه خاموش / روشن را به سمت پایین بکشید تا دستگاه خاموش شود .



دستگاه را از برق بکشید .



هشدار: هرگز سری بخار دستگاه را زمانی که داغ است لمس نکنید .

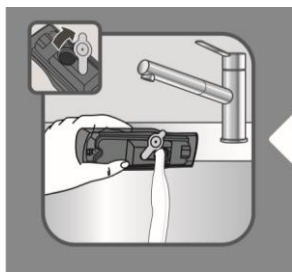


قبل از اینکه دستگاه را جابجا کنید یک ساعت صبر کنید تا خنک شود .





مخزن آب را به سمت پایین بکشید تا از بدنه جدا شود .



آب مخزن را خالی کنید.



مخزن را در جای خود قرار دهید .

رسوب زدایی دستگاه :

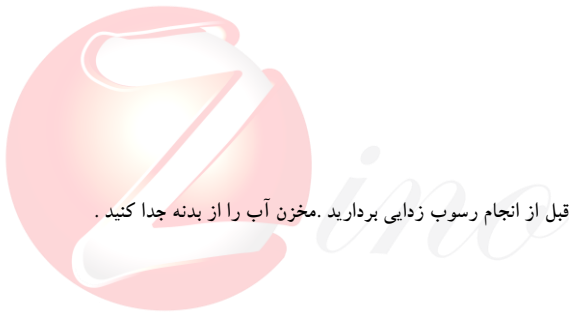


در صورتی که متوجه کاهش عملکرد دستگاه شدید مراحل رسوب زدایی را انجام دهید .

رسوب زدایی را در یک اتاق دارای تهویه مناسب انجام دهید .



پد را قبل از انجام رسوب زدایی بردارید . مخزن آب را از بدنه جدا کنید .



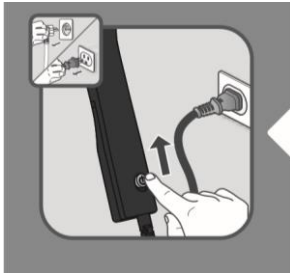
مخزن اتو را با 50٪ آب و 50٪ سرکه سفید پر کنید . از سایر محصولات

رسوب زدا به هیچ عنوان استفاده نکنید .

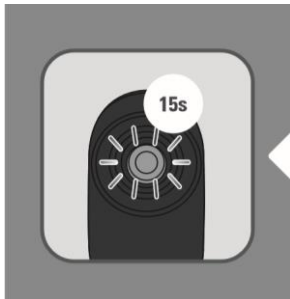


مخزن اتو را در جای خود قرار دهید. مطمئن شوید که مخزن

به درستی در جای خود قرار گرفته باشد.



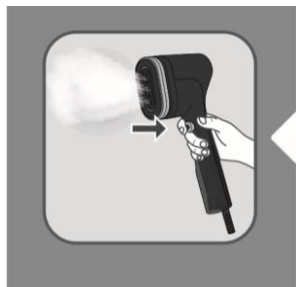
دستگاه را به برق وصل کنید و واتورا روشن کنید



چراغ نشانگر دما روشن می شود. 15 ثانیه زمان لازم است تا اتو آماده به کار

شود.

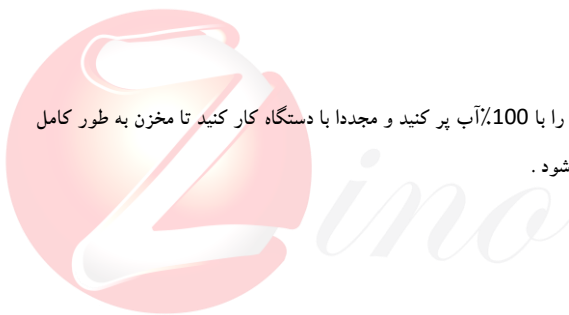
وقتی چراغ نشانگر خاموش شد میتوانید از دستگاه استفاده کنید.



دکمه بخار را فشار دهید و اجازه دهید دستگاه تا خالی شدن کامل مخزن کار کند .



مخزن را با 100٪ آب پر کنید و مجدداً با دستگاه کار کنید تا مخزن به طور کامل خالی شود .



تمیز کردن اتو :



دستگاه را از برق بکشید و صبر کنید تا خنک شود .



پد را از روی اتو بردارید و با اسفنج یا دستمال مرطوب دستگاه را تمیز کنید .



هرگز دستگاه را مستقیم زیر آب نگیرید .



پد را می توانید با آب و صابون بشویید و پس از خشک شدن استفاده کنید .

ضمانت‌نامه GUARANTEE

شرکت زینو تجارت

ساحل اروند، صمami نامیا

تنها گارانتی معتبر محصولات

Rowenta  Dessini Tefal



مشتری گرامی

لطفا در هنگام خرید کالا به نکات زیر دقت فرمایید:

- ۱- استفاده از خدمات پس از فروش صرفا با ارائه کارت ضمانت نامه صورت می پذیرد. لذا در حفظ و نگهداری آن کوشا باشید.
- ۲- کالا از لحاظ ظاهری سالم و کامل تحویل گرفته شود. کسری اقلام و مشکلات ظاهری شامل گارانتی نمی شود.
- ۳- هرگونه خدمات ناشی از تعمیر توسط افراد غیر مجاز، شکستگی، استفاده نادرست، سوختگی، تغییر رنگ در اثر حرارت و یا مواد شوینده اسیدی و فرس های مایع فرشوویی غیر استاندارد، تغییرشکل در اثر حمل نقل، استفاده نادرست و عدم توجه به دستورالعمل استفاده و نگهداری از محصول ایجاد خراش روی فلزون پر اثر استفاده از اسکاچ و سیم ظرفشویی یا موارد مشابه. شامل گارانتی نمی باشد.
- ۴- جهت اطلاع از برآزکز معتبر و نحوه دریافت خدمات پس از فروش با شماره ۰۲۱-۸۸۷۰۱۰۳۳۹ و ۰۲۱-۳۷۷۴۴۳۰۲۰۲ تماس حاصل نمایید.

توجه: لطفا قبل از اولین استفاده، دفترچه راهنمای محصول را در www.zino-group.com مطالعه فرمایید.



توجه:

جهت اطمینان از اصالت گارانتی به سامانه جامع گارانتی

وزارت صنعت مراجعه فرمایید.

شماره شناسنامه گارانتی: ۱۲۶۶۳۹



نشانی: تهران، خیابان بیوزان شیرازی، نرسیده به تقاطع خیابان شهید بهشتی، کوچه شهید، پلاک ۱۹، طبقه ۵
Info@zino-group.com