

Tefal®

دفترچه راهنما جارو شارژی تفال

مدل **ty9639**



تنها گارانتی معتبر محصولات **تفال** در ایران
قبل از شروع کار با دستگاه دفترچه راهنما را با دقت فرمایید.

www.zino-group.com

معرفی اجزای دستگاه :



3. جداکننده فیلتر و مخزن

2. فیلتر گردوغبار

1. فیلتر قابل شستشو

6. پایه شارژ

5. باطری قابل شارژ

4. مخزن

9. سری مخصوص گوشه

8. برس مخصوص موی حیوانات

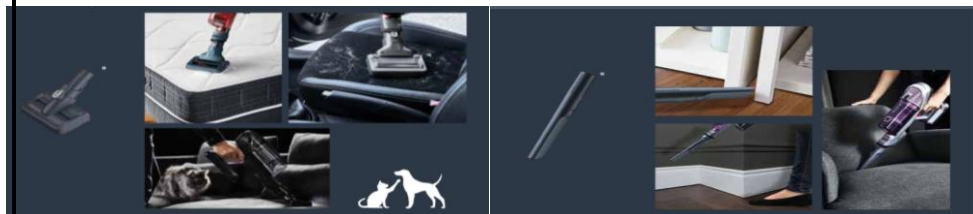
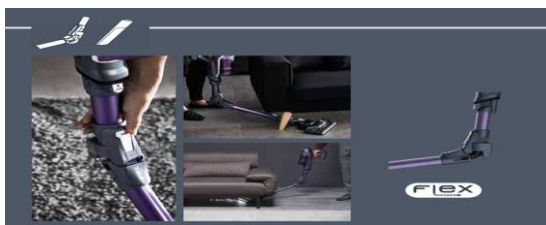
7. برس مبل

زینو ، تنها گارانتی معتبر محصولات

Tefal®

تفال

کاربرد سری های مختلف را می توانید در تصویر زیر ببینید .



زینو ، تنها گارانتی معتبر محصولات

Tefal® Rowenta Dessini Zino

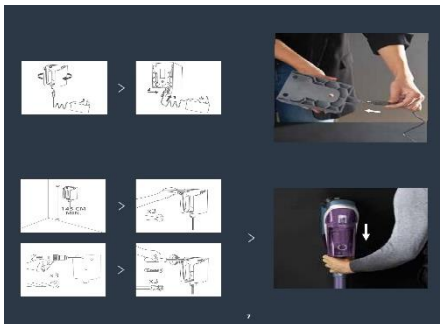
طریقه نصب :



جارو شارژی را می توانید به صورت دستی و عصایی (دسته بلند) استفاده کنید .

	<p>ON</p> <p>UP TO 45 min</p>
	<p>UP TO 24 min</p>

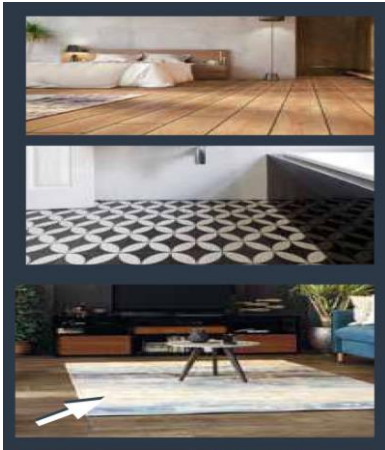
مدت زمان کارکرد دستگاه به صورت دستی 45 دقیقه و مدت زمان کارکرد دستگاه به صورت دسته بلند 24 دقیقه می باشد .



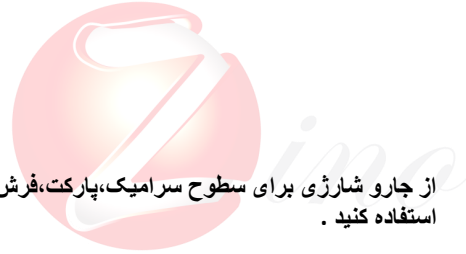
می توانید سوکت آداپتور را مانند تصویر به پایه شارژ وصل کنید

ابتدا پایه شارژ را به اندازه ارتفاع جارو شارژی روی دیوار پیچ کنید و جارو را برای شارژ و نگه داری روی پایه قرار دهید .

زینو ، تنها گارانتی معتبر محصولات

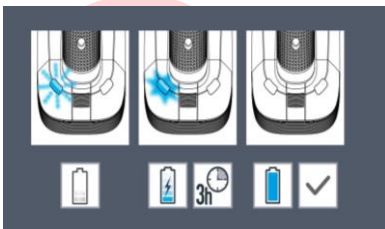


از جارو شارژی برای سطوح سرامیک، پارکت، فرش می توانید استفاده کنید .



دستگاه داری دو حالت **on/off** و **boost** می باشد . برای جارو کردن فرش و موکت های ضخیم دستگاه را روی حالت **boost** قرار دهید.

طریقه شارژ باطری :



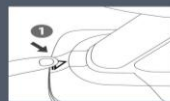
وقتی شارژ باطری تمام شد چراغ نشانگر شارژ روشن می شود باطری را به پایه شارژر وصل کنید. 3 ساعت زمان لازم است تا باطری شارژ شود . پس از پایان 3 ساعت شارژر را از برق بکشید . در طول زمان شارژ چراغ نشانگر چشمک می زند .

زینو ، تنها گارانتی معتبر محصولات

به دو صورت می توان باطری را شارژ کرد :



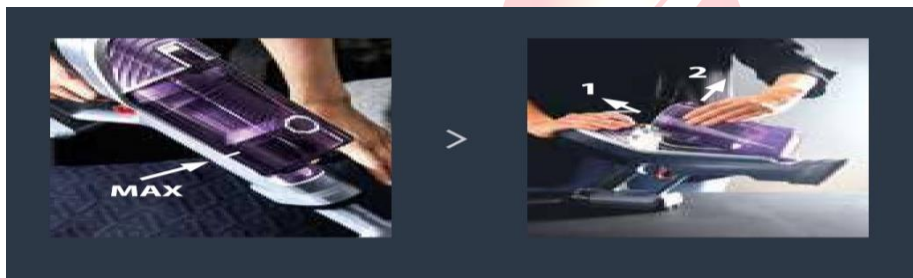
1. در این روش کل دستگاه را مانند تصویر بالا روی پایه شارژ قرار دهید و پریز را به برق بزنید تا باطری شارژ شود .



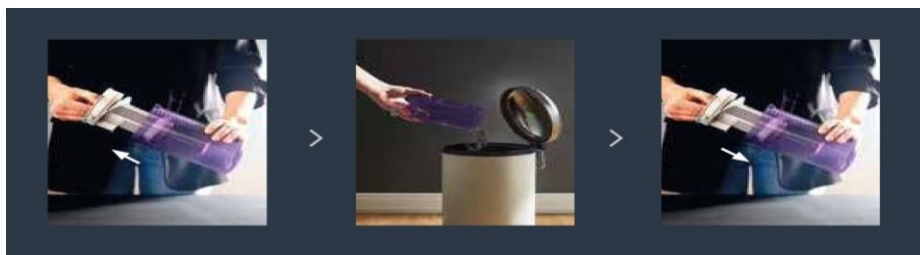
2. در این روش می توانید مانند تصویر بالا باطری را از بدنه جaro جدا کرده و روی پایه شارژ قرار دهید و پریز را به برق وصل کنید تا باطری شارژ شود.

زینو ، تنها گارانتی معتبر محصولات

تمیز کردن مخزن:



هنگامی که مخزن تا اندازه max پر شد مانند تصویر بالا دکمه روی مخزن را به سمت عقب بکشید. مخزن را از جای خود خارج کنید.



فیلتر را بیرون بکشید و مخزن را خالی کنید سپس فیلتر را در جای خود قرار داده و مخزن را روی بدنه قرار داده در تصویر بالا مراحل تمیز کاری نشان داده شده است.

زینو ، تنها گارانتی معتبر محصولات

Tefal®

تفال

شستشوی فیلتر :



>



>



هفته ای یکبار مخزن و قطعات داخلی باید شسته شود تا به موتور جارو آسیب نرسد. پس مخزن را از بدنه جدا کنید . جدا کننده و فیلتر را خارج کنید .



>



>



>



مخزن، جدا کننده و فیلتر را با آب بشویید و صبر کنید تا کاملا خشک شود. سپس به درستی در جای خود قرار دهید .

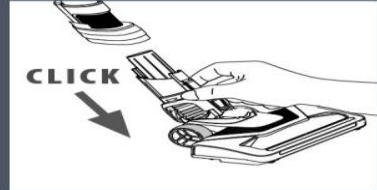
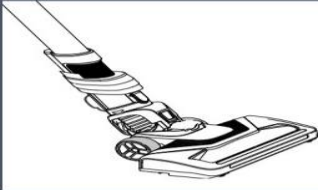
توجه: در تصاویر تمام مراحل نشان داده شده است .

زینو ، تنها گارانتی معتبر محصولات

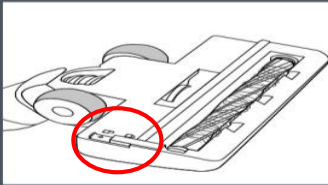
Tefal® Rowenta Dessini



تمیز کردن سری موکت و فرش:



هفته ای یکبار سری موکت و فرش را باید به این روشن تمیز کنید . ابتدا با فشار دادن دکمه click سری را از میله جدا کنید.

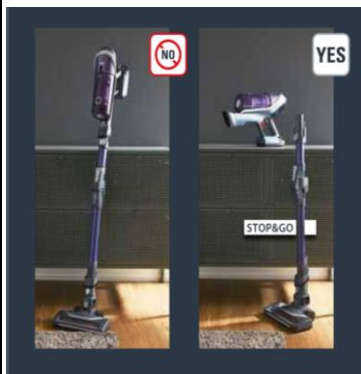


گیره نگهدارنده برس را به سمت عقب بکشید و برس را خارج کنید و تمیز کنید و در جای خود قرار دهید . مراحل در تصاویر کامل نشان داده شده است .



زیبو ، تنها گارانتی معتبر محصولات

نگهداری جارو شارژی :



وقتی کارتان با جارو شارژی به اتمام رسید از تکیه دادن دستگاه به دیوار خوداری کنید موتور را از میله جدا کنید تا از افتادن دستگاه جلوگیری شود .

هرگز از میله ها بدون برس استفاده نکنید .

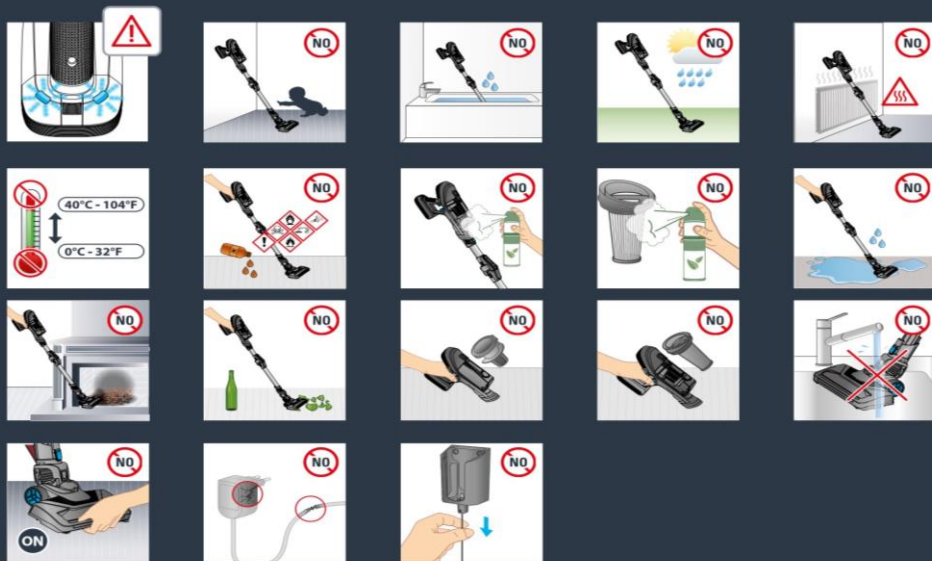


برای اینکه برس را به راحتی جابه جا کنید می توانید مانند تصویر روغن کاری کنید .



زینو ، تنها گارانتی معتبر محصولات

توجه : موارد احتیاطی زیر را رعایت کنید .



برای دیدن فیلم آموزشی می توانید روی لینک های زیر اسکن کنید.



تمیز کردن پرس



شستشوی فیلتر



بازو بسته کردن مخزن

زینو ، تنها گارانتی معتبر محصولات

ضمانت نامه GUARANTEE

شرکت زینو تجارت

ساحل اروندر (معمانی خانم)

تنها گارانتی معتبر محصولات

Rowenta  Dessini Tefal



مشتری گرامی

لطفا در هنگام خرید کالا به نکات زیر دقت فرمایید:

- 1- استفاده از خدمات پس از فروش صرفا با ارائه کارت ضمانت نامه صورت می پذیرد. لذا در حفظ و نگهداری آن کوشا باشید.
- 2- کالا از لحاظ ظاهری سالم و کامل تحویل گرفته شود. کسری اقام و منکلات ظاهری شامل گارانتی نمی شود.
- 3- هرگونه صدمات ناشی از تعمیر توسط افراد غیر مجاز، شکستگی، استفاده نادرست، سوختگی، تغییر رنگ در اثر حرارت و یا مواد شوینده اسیدی و فرص های مایع ظرفشویی غیر استاندارد، تغییر شکل در اثر حمل نقل، استفاده نادرست و عدم توجه به دستورالعمل استفاده و نگهداری از محصول، ایجاد خراش روی تفلون بر اثر استفاده از اسکاچ و سیم ظرفشویی یا موارد مشابه... شامل گارانتی نمی باشد.
- 4- جهت اطلاع از مراکز معتبر و نحوه دریافت خدمات پس از فروش با شماره ۰۲۹-۸۸۷۰۱۰۲۱-۰۲۰۳۷۲۴۴۳ تماس حاصل نمایید.

توجه: لطفا قبل از اولین استفاده، دفترچه راهنمای محصول را در www.zino-group.com مطالعه فرمایید.



توجه:

جهت اطمینان از اصالت گارانتی به سفارش جامع گارانتی وزارت صنعت مراجعه فرمایید.

شماره شناسنامه گارانتی: ۱۲۶۶۳۹



info@zino-group.com

نشانی: تهران، خیابان میرزای شیرازی، نرسیده به تقاطع خیابان شهید بهشتی، کوچه شهدا، پلاک ۱۹، طبقه ۵