

# Tefal®

راهنمای عملکرد اتو تفال  
مدل **DT8230**



تنها گارانتی معتبر محصولات **تفال** در ایران

قبل از شروع کار با دستگاه دفترچه راهنما را با دقت مطالعه فرمایید.

## دفترچه راهنمای اتو تفال

مدل DT8230

قدرت 2000 وات

### حفاظت های مهم:

- قبل از استفاده لوازم برقی اقدامات احتیاطی اساسی از جمله موارد زیر را رعایت کنید.
- \* از دستگاه به غیر از کاربرد مورد نظر خود، استفاده دیگری نکنید.
- \* از این دستگاه در فضای بیرون از خانه استفاده نکنید.
- \* خدمات پس از فروش این دستگاه هیچ گونه مسئولیتی در قبال آسیب های ناشی از استفاده نادرست این دستگاه را قبول نخواهد کرد.
- \* دستگاه به هیچ عنوان در دسترس کودکان و افراد ناتوان قرار نگیرد، در صورت نزدیک شدن کودکان و افراد ناتوان به دستگاه نظارت از نزدیک ضروری است.
- \* کودکان باید سرپرستی و نظارت شوند تا اطمینان حاصل شود که با وسیله بازی نمی کنند.
- \* سیم دستگاه را در سطح داغ، لبه میز و یا برعکس رها نکنید.
- \* همیشه به دستگاه روی سطح صاف، جامد، تمیز و خشک کار کنید.
- \* قطعات دستگاه را تحت هیچ شرایطی باز نکنید.
- \* لوازم خانگی تفال تمام استانداردهای ایمنی را رعایت کرده است، بنابراین در صورتی که سیم و یا بدنه دستگاه آسیب دید، حتما به خدمات پس از فروش شرکت زینو تجارت الوند، نمایندگی های مجاز و یا افراد کار بلد برای تعمیر دستگاه مراجعه نمایید، به هیچ عنوان خودتان تعمیرات دستگاه را انجام ندهید.
- \* هرگز با دست مرطوب با دستگاه کار نکنید.
- \* برای استفاده از لوازم جانبی فقط از لوازمی که توسط سازنده دستگاه توصیه می شود استفاده کنید.

### اخطار

- \* دستگاه را از کودکان دور نگه دارید.
- \* بسته بندی دستگاه را به درستی از آن جدا کنید.
- \* لطفا بسته بندی دستگاه را در زباله بازیافت بریزید.
- \* تمامی برچسب های کف دستگاه را جدا کنید.
- \* قبل از استفاده کف اتو را تمیز کنید.
- \* این دستگاه فقط برای مصارف خانگی مناسب می باشد.
- \* قبل از استفاده بررسی کنید که ولتاژ پریز برق با دستگاه مطابقت داشته باشد.
- \* توصیه می شود این دستگاه را در مکان هایی که دارای سیم ارت می باشد استفاده کنید.
- \* قبل از اتصال کابل دستگاه به منبع برق از خشک بودن آن مطمئن شوید.
- \* هنگام استفاده از دستگاه مطمئن شوید جسم سنگینی روی کابل دستگاه قرار ندارد.
- \* دستگاه را در زمان استفاده به صورتی قرار دهید تا احتمال افتادن دستگاه وجود نداشته باشد و خطری شما را تهدید نکند.
- \* هرگز سیم برق را با دست های مرطوب به منبع برق وصل نکنید.

## معرفی دستگاه:



- ۱- دکمه های خاموش / روشن و تعیین سطح بخار
- ۲- سطح گرم شوونده
- ۳- قفل مخزن آب
- ۴- دکمه قفل بخار مداوم
- ۵- دکمه بخار
- ۶- پایه دستگاه
- ۷- مخزن آب متحرک
- ۸- خروجی سیم دستگاه
- ۹- محفظه خروج بخار
- ۱۰- روکش میکرو فیبر ( روکش محفظه خروج بخار جهت گرفتن گرد و خاک از روی لباس )

۱ - قبل از استفاده از دستگاه :

قفل مخزن آب را به سمت بالا کشیده و مخزن آب را از دستگاه جدا نمایید .



درب ورودی مخزن آب را باز نمایید .



مخزن آب را از آب پر نمایید .



درب ورودی آب را ببندید .



مخزن را از آب پر نموده و در جای خود بگذارید .  
\* مطمئن شوید که مخزن آب کاملاً در جای خود قرار گرفته و قفل شده است.



۲ - برای استفاده از دستگاه :

دستگاه را به پریز برق وصل نمایید .



دستگاه را روشن نمایید .



منتظر بمانید تا چراغ چشمک زن ثابت شود .



شروع به استفاده نمایید .



جهت عملکرد بهتر ، بخاردهی از بالا به پایین انجام شود



برای تولید بخار مداوم دکمه جلوی دستگاه را به سمت پایین کشیده در حالت قفل قرار دهید . برای باز کردن قفل و استفاده از لحظه ای از بخار دکمه را به سمت بالا کشیده و قفل را باز نمایید .



**حالت TURBO :**

برای پارچه های ضخیم و چروکهای عمیق از این حالت استفاده نمایید .



**حالت DELICATE :**

برای پارچه های ظریف و آسیب پذیر از این حالت استفاده نمایید .



**کاربرد محفظه بخار + روکش میکرو فیبر :**

۱ - برای بخار دهی پارچه های ظریف و آسیب پذیر

۲ - برای از بین بردن گرد و خاک از روی لباس ها

\* دقت شود که روکش میکرو فیبر فقط بر روی محفظه بخار قرار داده شود .



**سیستم AUTO OFF (خاموش شدن خودکار) :**

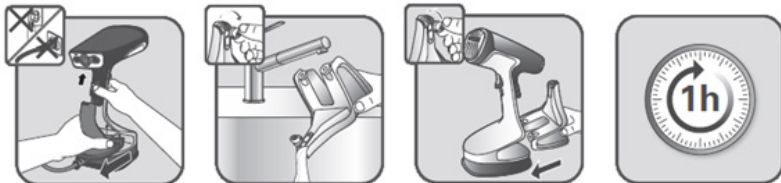
در صورتیکه دستگاه بیش از ۸ دقیقه بدون استفاده بماند ، به صورت خودکار چراغ پشت دستگاه شروع به چشمک زدن می کند و سپس دستگاه خاموش می شود .

برای استفاده مجدد دکمه خاموش /روشن را فشرده و منتظر شوید تا دستگاه آماده استفاده شود .



### ۳ - بعد از استفاده :

- مخزن آب را از دستگاه جدا ، آب موجود در مخزن را کاملا خالی و مخزن را در جای خود قرار دهید.
- برای خنک شدن دستگاه یک ساعت صبر کنید و سپس دستگاه را در جای خود قرار دهید .



## ضمانت‌نامه GUARANTEE

## شرکت زینو تجارت

ساحل اروند ( سهامی خاص )

زینو گارانتی، تنها گارانتی معتبر محصولات **تفال** در ایران



### مشتری گرامی

لطفا در هنگام خرید کالا به نکات زیر دقت فرمایید:

- 1- استفاده از خدمات پس از فروش صرفا با ارائه کارت ضمانت نامه صورت می پذیرد لذا در حفظ و نگهداری آن کوشا باشید.
- 2- کالا از لحاظ ظاهری سالم و کامل تحویل گرفته شود. کمبود لوازم جانبی شامل گارانتی نمی شود.
- 3- هرگونه صدمات ناشی از تعمیر توسط افراد غیر مجاز، حمل و نقل، شکستگی، استفاده نادرست، نوسانات برق و تغییر رنگ شامل گارانتی نمی باشد.
- 4- لوازم جانبی و قطعات مصرفی مانند تیغه، شبکه، باتری، کویل، فیلتر و ... مشمول گارانتی نمی باشد.
- 5- از شستشوی قطعات فلزی در ماشین ظرفشویی خودداری نموده و برای شست و شو صرفا از مایع ظرفشویی استفاده نمایید.
- 6- جهت اطلاع از مراکز معتبر و نحوه دریافت خدمات پس از فروش با شماره ۰۱۰۳۹۰۸۸۷۰۲۱-۰۲۱ و ۰۲۱۰۳۷۳۴۳۰۲۰ تماس حاصل نمایید.



### توجه:

لطفا قبل از اولین استفاده ، دفترچه راهنمای  
محمول را در سایت شرکت زینو تجارت مطالعه نمایید.  
[www.zino-group.com](http://www.zino-group.com)



Info@zino-group.com

نشانی: تهران، خیابان میرزای شیرازی، نزدیکی به تقاطع خیابان شهید بهشتی، کوچه شهدا، پلاک ۱۹، طبقه ۵