

Tefal®

اتو بخار دستی تفال

مدل FV8066-FV8062



تنها گارانتی معتبر محصولات **تفال** در ایران
قبل از شروع کار با دستگاه دفترچه راهنما را با دقت مطالعه فرمایید

www.zino-group.com

دفترچه راهنما اتو بخار دستی تفال

مدل FV8062 – FV8066

حفاظت های مهم :

قبل از استفاده از لوازم برقی اقدامات احتیاطی اساسی از جمله موارد زیر را رعایت کنید .

* از دستگاه به غیر از کاربرد مورد نظر خود، استفاده دیگری نکنید .

* از این دستگاه در فضای بیرون از خانه استفاده نکنید .

* خدمات پس از فروش این دستگاه هیچ مسئولیتی در قبال آسیب های ناشی از استفاده نادرست این دستگاه را قبول نخواهد کرد

* دستگاه به هیچ عنوان در دسترس کودکان و افراد ناتوان قرار نگیرد ، در صورت نزدیک شدن کودکان و افراد ناتوان به دستگاه نظارت از نزدیک ضروری است .

* کودکان باید سرپرستی و نظارت شوند تا اطمینان حاصل شود که با وسیله بازی نمی کنند.

* سیم دستگاه را در سطح داغ ، لبه میز و یا برعکس رها نکنید .

* همیشه با دستگاه روی سطح صاف ، جامد ، تمیز و خشک کار کنید .

* قطعات دستگاه را تحت هیچ شرایطی باز نکنید .

* لوازم خانگی تفال تمام استانداردهای ایمنی را رعایت کرده است ، بنابراین در صورتی که سیم و یا بدنه دستگاه آسیب دید حتما به خدمات پس از فروش شرکت زینو تجارت ساحل اروند یا نمایندگی های مجاز برای تعمیر دستگاه مراجعه نمایید ، به هیچ عنوان خودتان تعمیرات دستگاه را انجام ندهید .

* هرگز با دست مرطوب با دستگاه کار نکنید .

* برای استفاده از لوازم جانبی فقط از لوازمی که توسط سازنده توصیه می شود استفاده کنید .

زینو ، تنها گارانتی معتبر محصولات

اخطار:

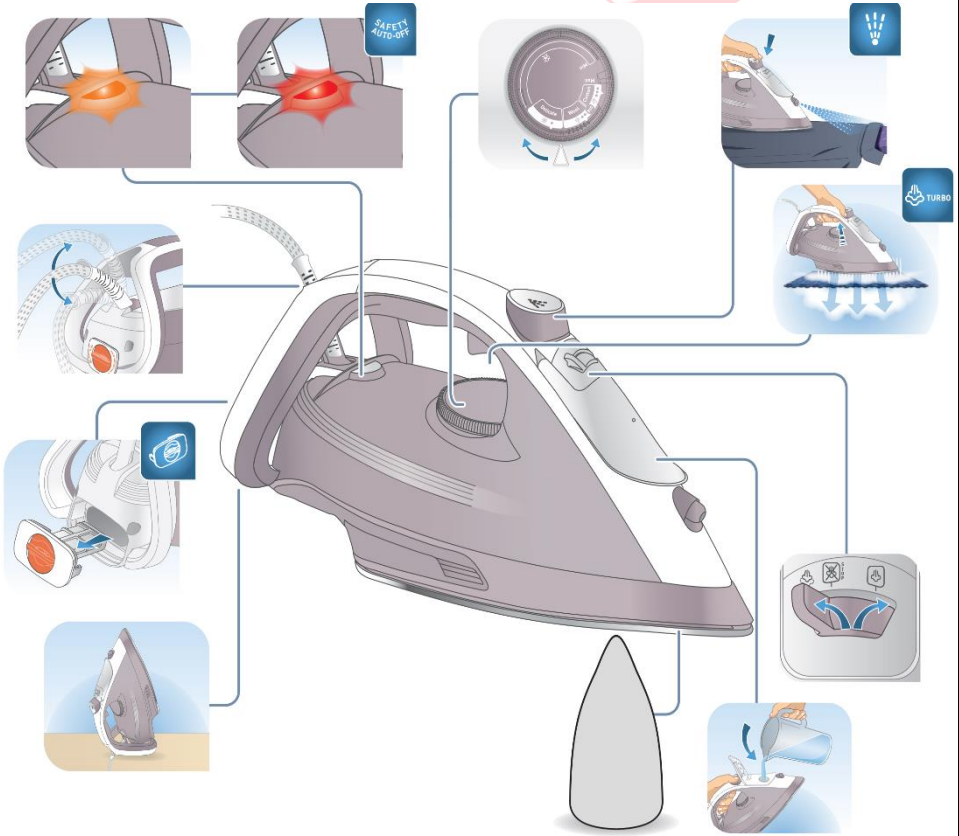
- * دستگاه را از کودکان دور نگه دارید .
- * بسته بندی دستگاه را به درستی از آن جدا کنید.
- * لطفا بسته بندی دستگاه را در زباله باز یافت بریزید .
- * تمامی برچسب هادستگاه را جدا کنید .
- * قبل از استفاده دستگاه را تمیز کنید .
- * این دستگاه فقط برای مصارف خانگی مناسب می باشد .
- * قبل از استفاده بررسی کنید که ولتاژ پریز برق با دستگاه مطابقت داشته باشد.
- * توصیه می شود این دستگاه را در مکان هایی که دارای سیم ارت می باشد استفاده کنید .
- * قبل از اتصال کابل دستگاه به منبع برق از خشک بودن آن مطمئن شوید .
- * هنگام استفاده از دستگاه مطمئن شوید جسم سنگینی روی کابل دستگاه قرار ندارد .
- * دستگاه را در زمان استفاده به صورتی قرار دهید تا احتمال افتادن دستگاه وجود نداشته باشد و خطری شما را تهدید نکند.
- * هرگز سیم برق را با دست مرطوب به منبع برق وصل نکنید.

زینو ، تنها گارانتی معتبر محصولات

Tefal®

تفال

معرفی اجزای دستگاه :



زینو ، تنها گارانتی معتبر محصولات

Tefal®

ROWENTA

DESSINI



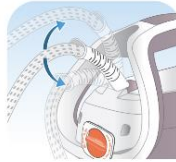
فیلتر رسوب گیر



کلید تنظیم دما



سیم گردان



دکمه آبفشان



چراغ نشانگر



دکمه تولید بخار



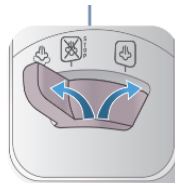
چراغ نشانگر روش



پایه اتو



کلید تنظیم بخار

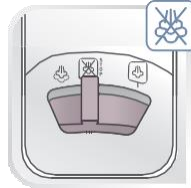


مخزن اتو



زینو ، تنها گارانتی معتبر محصولات

قبل از استفاده:



دستگاه را به برق وصل نکنید . ابتدا کلید را روی برنامه عدم بخار قرار دهید . و سپس مخزن را پر کنید .



مخزن را تا اندازه MAX پر کنید و در پوش مخزن را ببندید . هرگز از قسمت فیلتر آب پر نکنید .



زینو ، تنها گارانتی معتبر محصولات



پس از پر کردن مخزن دستگاه را به برق وصل کنید. چراغ نشانگر روشن می شود. کمی صبر کنید تا چراغ نشانگر خاموش شود.

موارد احتیاطی:



در هنگام گرم شدن دستگاه باید به صورت عمودی قرار داشته باشد. هرگز در این زمان دستگاه را به صورت افقی قرار ندهید. در هنگام پر کردن مخزن دستگاه به برق وصل نباشد.



پس از اینکه چراغ نشانگر خاموش شد کلید تنظیم بخار را روی تولید بخار قرار دهید و با کلید تنظیم دما، دما را تنظیم کنید. توجه داشته باشید وقتی برنامه delicate (پارچه های ظریف) را انتخاب کنید دستگاه بخار تولید نمی کند.

زینو ، تنها گارانتی معتبر محصولات

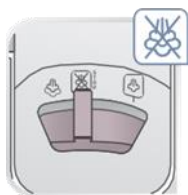


در هنگامی که حالت **wool , cotton** را انتخاب کنید بخار تولید می شود. در حالت **eco** مصرف انرژی تا حداکثر کاهش می یابد و در عین حال کارایی **100 درصد** خواهد بود .



هنگامی که حالت های مختلف را هین کار انتخاب می کنید چراغ شروع به چشمک زدن می کند. کمی صبر کنید تا چراغ نشانگر خاموش شود و سپساتو کشی کنید .

عدم بخار :



در حالت عدم بخار هم می توانید از اتو استفاده کنید .

زینو ، تنها گارانتی معتبر محصولات

حالت افزایش بخار (turbo) :



برای استفاده از حالت turbo (افزایش بخار) ابتدا درجه را روی بالاترین درجه قرار دهید و سپس دکمه زیر دسته را 1 ثانیه نگه دارید بخار افزایش می یابد و می توانید اتو کشی کنید .

حالت بخار عمودی



برای استفاده از حالت بخار عمودی دما را روی بالاترین درجه قرار دهید و اتو را روی لباسی که آویزان است بگیرید و دکمه turbo را 1 ثانیه فشار دهید .

توجه: هرگز لباسی را که به تن دارید را اتو نکنید .



برای استفاده از آبفشان دکمه روی دسته را فشار دهید تا از منفذ جلوی اتو آب روی لباس بیاشد .

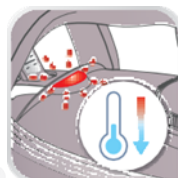
زینو ، تنها گارانتی معتبر محصولات

بخار اضافی (extra steam):



حین کار با دستگاه وقتی احتیاج به بخار اضافه داشتید می توانید کلید تنظیم بخار را مانند تصویر فشار دهید و کمی نگه دارید و رها کنید .

خاموشی خودکار (safety auto-off):



هرگاه اتو در حالت افقی به مدت 30 ثانیه و در حالت عمودی به مدت 8 دقیقه بدون استفاده قرار بگیرد چراغ نشانگر به رنگ قرمز در می آید و دما کم می شود در مصرف انرژی صرفه جویی می شود.



هنگامی که دستگاه را حرکت دادید کمی صبر کنید تا چراغ نشانگر خاموش شود سپس اتو کشی نمایید .

زینو ، تنها گارانتی معتبر محصولات

نظافت و نگهداری :



هنگامی که کار با دستگاه تمام شد ابتدا کلید تنظیم بخار را روی عدم بخار قرار دهید و حدود یک ساعت صبر کنید تا دستگاه خنک شود .



آب داخل مخزن را خالی کنید و سیم دور تا دور پایه اتو بپیچید و در جای مناسب قرار دهید .



هنگامی که دستگاه خنک شد با دستمال مرطوب میتوانید اتو را تمیز کنید. هرگز از سیم و مواد شیمیایی برای تمیز کردن استفاده نکنید. هیچگاه کل دستگاه را زیر شیر آب نگیرید .

زینو ، تنها گارانتی معتبر محصولات

شستشو و رسوب گیری فیلتر میکرو :



سه بار در سال فیلتر میکرو را باید رسوب زدایی کنیم. دستگاه را از برق بکشید و 1 ساعت صبر کنید تا دستگاه خنک شود. فیلتر را در جهت خلاف عقربه های ساعت بچرخانید و از جای خود خارج کنید.



پس از خارج کردن فیلتر، رسوب های تشکیل شده را در سطل زباله بریزید. داخل لیوان آلبیمو بریزید و فیلتر را به مدت 2 ساعت داخل لیوان قرار دهید.



پس از پایان 2 ساعت فیلتر را بشویید و در جای خود قرار دهید و جهت عقربه های ساعت بچرخانید تا قفل شود. هرگز از اتو بدون فیلتر رسوب گیر استفاده نکنید.

زینو ، تنها گارانتی معتبر محصولات

رسوب گیری سوپاپ بخار :



ماهی یکبار رسوب گیری سوپاپ بخار باید انجام شود. دستگاه را از برق بکشید و آب مخزن را خالی کنید سوپاپ را با کمی فشار از جای خود خارج کنید .



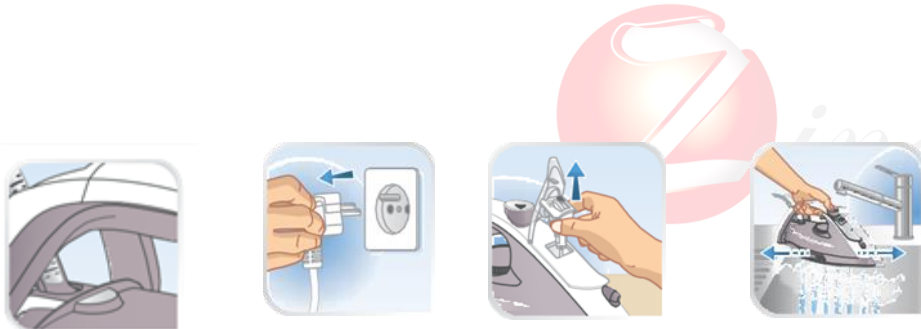
داخل لیوان آبلیمو بریزید و سوپاپ را داخل لیوان به مدت 4 ساعت قرار دهید. بعد از 4 ساعت سوپاپ را خارج کنید و با آب بشویید و در جای خود قرار دهید .

شستشوی منافذ بخار کف اتو :



سالی 3 بار باید منافذ کف اتو شستشو شود برای این کار مخزن اتو را تا اندازه max پر کنید و درجه حرارت را روی آخرین درجه قرار دهید . چراغ نشانگر روشن می شود .

زینو ، تنها گارانتی معتبر محصولات



وقتی چراغ نشانگر خاموش شد. دستگاه را از برق بکشید و سوپاپ را به سمت بالا بکشید اتو را داخل سینک قرار دهید تمام آب مخزن خارج می شود .



بعد از تمام شدن آب مخزن سوپاپ رادر جای خود قرار دهید . بعد از دو دقیقه دستگاه را از برق بکشید .
و صبر کنید دستگاه خنک شود در جای مناسب قرار دهید .



زینو ، تنها گارانتی معتبر محصولات

ضمانت نامه GUARANTEE

شرکت زینو تجارت

ساحل اروند (سهامی خاص)

تنها گارانتی معتبر محصولات

Rowenta  Dessini Tefal



مشتری گرامی

لطفا در هنگام خرید کالا به نکات زیر دقت فرمایید:

- ۱- استفاده از خدمات پس از فروش صرفا با ارائه کارت ضمانت نامه صورت می پذیرد ، لذا در حفظ و نگهداری آن کوشا باشید.
- ۲- کالا از لحاظ ظاهری سالم و کامل تحویل گرفته شود . کسری القلام و مشکلات ظاهری شامل گارانتی نمی شود.
- ۳- هرگونه صدمات ناشی از تعمیر توسط افراد غیر مجاز ، شکستگی ، استفاده نادرست ، سوختگی، تغییر رنگ در اثر حرارت و یا مواد شوینده اسیدی و قرص های مایع ظرفشویی غیر استاندارد ، تغییر شکل در اثر حمل نقل، استفاده نادرست و عدم توجه به دستورالعمل استفاده و نگهداری از محصول، ایجاد خراش روی تفلون بر اثر استفاده از اسکاچ و سیم ظرفشویی یا موارد مشابه... شامل گارانتی نمی باشد.
- ۴- جهت اطلاع از مراکز معتبر و نحوه دریافت خدمات پس از فروش با شماره ۰۲۱-۸۸۷۰۱۰۳۹ و ۰۲۱-۰۴۰۳۷۳۴۳ و ۰۹۱۰۴۰۳۷۳۴۳ تماس حاصل نمایید.

توجه: لطفا قبل از اولین استفاده ، دفترچه راهنمای محصول را در www.zino-group.com مطالعه فرمایید.



توجه:

جهت اطمینان از اصالت گارانتی به سامانه جامع گارانتی

وزارت صمت مراجعه فرمایید.

شماره شناسنامه گارانتی ۱۲۲۶۳۹



نشانی: تهران، خیابان میرزای شیرازی، نرسیده به تقاطع خیابان شهید بهشتی، کوچه شهدا، پلاک ۱۹، طبقه ۵

Info@zino-group.com